



TRIER, APPORTER, PRÉSERVER

Présentation Cyclamed speedmeeting Rudologia

Clermont-Ferrand
01/10/2024

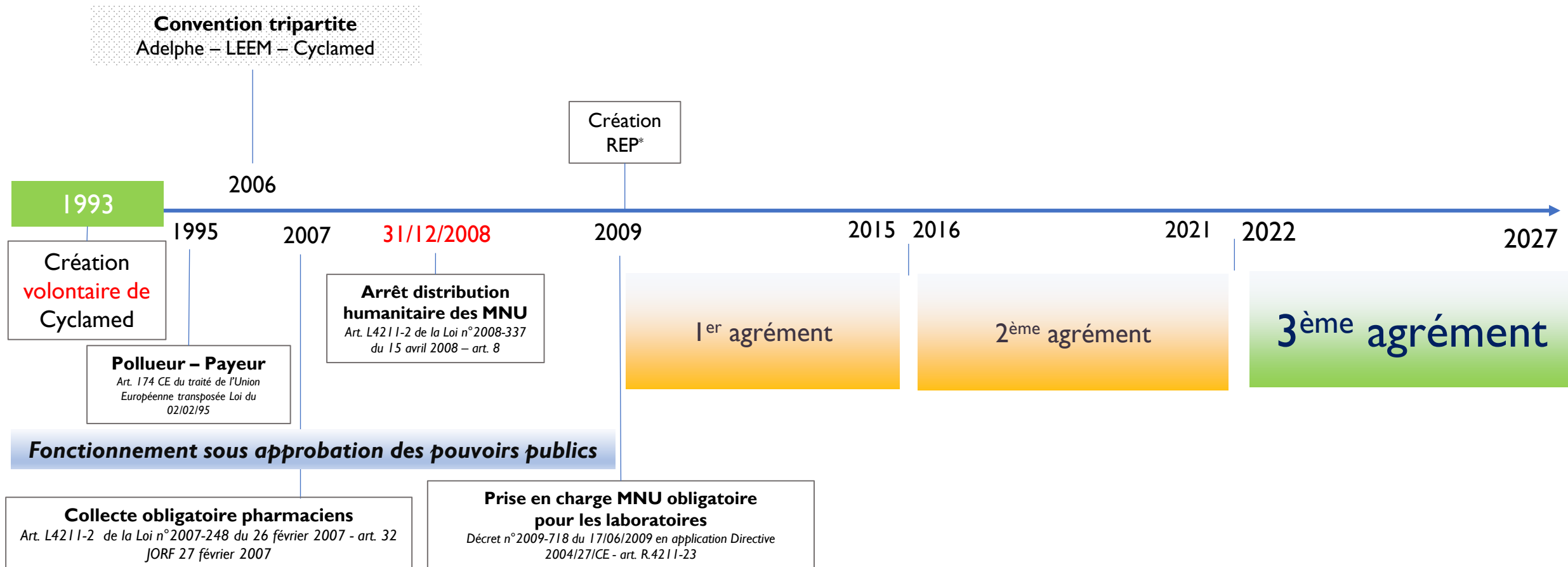


TRIER, APPORTER, PRÉSERVER

Contexte réglementaire & enjeux

3

Un peu d'histoire La filière des médicaments à usage humain non utilisés rapportés par les ménages aux officines de pharmacie



*REP : Responsabilité Elargie des Producteurs en matière de prévention et de gestion des déchets générés par leurs produits, issues de la loi de 1975. 14 familles de produits concernés.



Association loi 1901 à but non lucratif depuis 1993.

Eco-organisme agréé par l'Etat sur la filière à Responsabilité Elargie des Producteurs (REP) des médicaments à usage humain non utilisés apportés par les ménages aux officines de pharmacie.

L'association Cyclamed, financée à 100 % par les entreprises du médicament, **regroupe toute la profession pharmaceutique : pharmaciens d'officines, grossistes-répartiteurs et entreprises du médicament.**

Textes réglementaires :

1

Collecte des MNU
par les officines

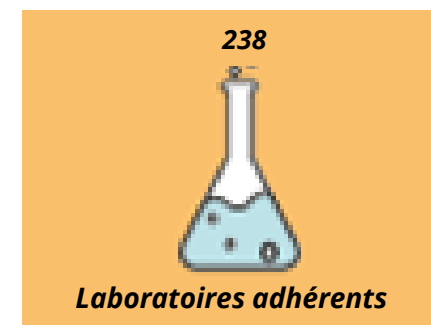
(Loi n°2007-248, J.O. du 27/2/2007
et décret d'application n°2009-718
du 17/6/2009)



2

Filière des MNU obligatoire
pour les entreprises
pharmaceutiques

(Décret n°2009-718 du 17/6/2009)





TRIER, APPORTER, PRÉSERVER

**Que collecte
Cyclamed ?**

6

Uniquement le MNU humain, périmé ou non sous toutes ses formes galéniques



QU'EST-CE QUE JE PEUX RAPPORTER ?



Comprimé, gélule,
sachet poudre ou liquide



Sirop, solution buvable



Suppositoires, ovule



Pommade, crème, gel



Inhalateur



Aérosol, spray



Ampoule



Dosette oculaire, collyre



Patch



En un simple clic pour bien différencier un médicament d'un autre produit de santé ou d'hygiène

Rendez-vous sur la page d'accueil de cyclamed.org

Encadré bleu « Ce médicament se rapporte-t-il en pharmacie ? »

Ce produit se rapporte-t-il en pharmacie ?

Notre moteur de recherche à la réponse.



L'actualité du tri des médicaments avec Cyclamed

Nouvelle année, nouveau logo !

Voici le nouveau logo de Cyclamed



Biodéchets : depuis janvier 2024, un tri à la source pour tous !

Les biodéchets, bien que souvent méconnus du grand public, sont une composante majeure de nos déchets quotidiens. En effet, ils ...

Jouets, meubles, articles de bricolages... tout savoir sur leur collecte et leur recyclage

Conformément à la loi AGEC sur la lutte contre le gaspillage et l'économie circulaire, les professionnels de l'ameublement sont tenus ...



L'exposition « Précieux déchets » révèle la valeur du déchet

« Précieux déchets » est une exposition conçue par le Design Museum de Londres et présentée à la Cité des Sciences et ...



Cyclamed, l'éco-organisme responsable du tri des médicaments

Depuis 1993, l'association Cyclamed pilote le dispositif national de tri et de valorisation des Médicaments Non Utilisés (MNU). Tout ce qu'il faut savoir pour vous perfectionner dans votre pratique du tri des médicaments périmés : c'est ici.

[DÉCOUVRIR CYCLAMED](#)

[TROUVER PHARMACIE](#)

CYCLAMED POUR LES PROFESSIONNELS

TÉLÉCHARGEZ NOS VIES DE COMMUNICATION ET DE SENSIBILISATION, ACCÉDEZ À VOS INFORMATIONS...

[ESPACE PROFESSIONNEL](#)

POUR BIEN TRIER





TRIER, APPORTER, PRÉSERVER

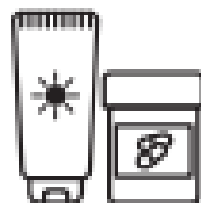
Qu'est-ce que Cyclamed ne récupère pas ?

INTERDITS DANS LES CARTONS CYCLAMED



Seringue & aiguille
(neuve ou utilisée)

À METTRE DANS LE CIRCUIT DASTRI



Parapharmacie & compléments alimentaires

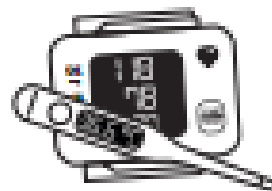
Seuls les médicaments achetés en pharmacie sont à rapporter en pharmacie.

Au moindre doute :
www.cyclamed.org

DANS LES ORDURES MÉNAGÈRES

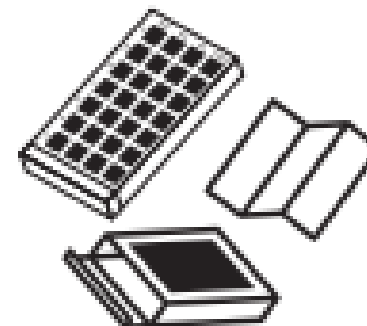


Produits chimiques



Appareils de mesure

À DÉPOSER EN DÉCHÈTERIE



Emballages issus de la PDA
(Préparation des Doses à Administrer)

À METTRE DANS LE TRI SÉLECTIF





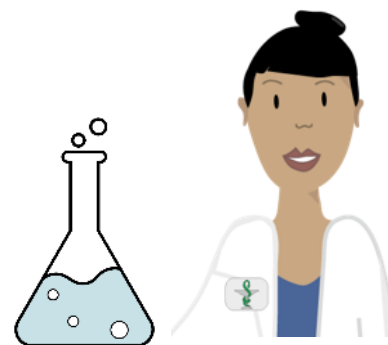
TRIER, APPORTER, PRÉSERVER

**Est-ce que l'agrément de
Cyclamed concerne
également les déchets issus
de médicaments des
professionnels ?**

Les médicaments **périmés ou non utilisés** produits par les professionnels de santé ne rentrent pas dans le dispositif Cyclamed. Ils sont considérés comme des déchets industriels.



- Les **hôpitaux / PUI**
- Les **officines de pharmacie**
- Les **grossistes-répartiteurs**
- Les **industriels du médicament**





TRIER, APPORTER, PRÉSERVER

Le circuit Cyclamed

UNE CHAÎNE DE RETOUR OPTIMISÉE DEPUIS PLUS DE 30 ANS



Un bilan carbone neutre dans les tournées quotidiennes de livraison de médicaments des grossistes-répartiteurs

Honfleur

(Normandie)



Yssingeaux (Haute-Loire)



Environ 7500 habitants*, chauffés et éclairés pendant 1 an par les MNU



TRIER, APPORTER, PRÉSERVER

Réduction de l'empreinte écologique

18 Réduction empreinte environnementale de CYCLAMED



- Nouveaux cartons fabriqués à partir de 100% de fibres recyclées : depuis mai 2024 (avec des poignées collées pour renforcer la sécurité)
- Trackdéchets : dématérialisation des BSD papiers soit une économie de 32 500 feuilles
- Réduction potentielle de l'empreinte carbone liée à l'installation des compacteurs :



111 185 KM en moins
soit l'équivalent 2,8 fois le
tour de la terre



34 tonnes équivalent CO₂
économisés
Soit l'équivalent de 17 vols AR
Francfort / New-York





TRIER, APPORTER, PRÉSERVER

Acceptation des MNU dans les UVE

Constats :

- ❑ Acceptation selon les zones départementales
- ❑ Coût variable du prix de traitement à la tonne
- ❑ Augmentation de la TGAP et du coût des transports
- ❑ Appel de plus en plus à des UVE de Déchets Dangereux (DD) pour pallier les refus des UVE DND (arrêts technique, capacité maximale, PCI élevé, etc.) plus chères et souvent plus éloignées

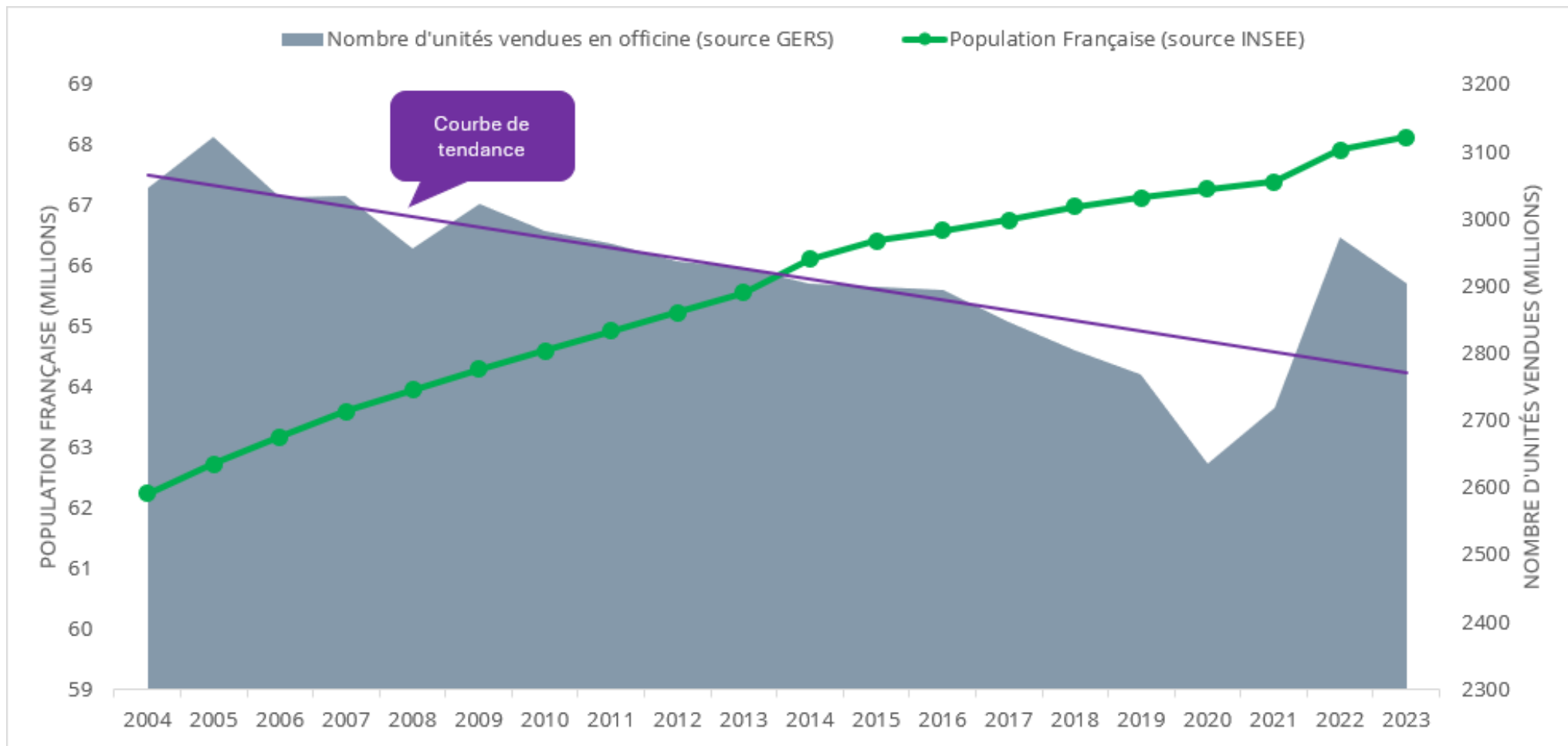
Réflexions de Cyclamed :

- ✓ **Travail avec les autorités pour assurer l'acceptation des MNU dans les UVE en tant que OMA !!**
- ✓ Etude pour déterminer le Pouvoir Calorifique Inférieur (PCI) des MNU : avec l'Inéris
- ✓ Etude sur l'utilisation des déchets issus des médicaments en tant que Combustible Solide de Récupération (CSR)
- ✓ Réflexion sur la possibilité de faire appel à des cimenteries ou UVE avec CSR de manière ponctuelle



TRIER, APPORTER, PRÉSERVER

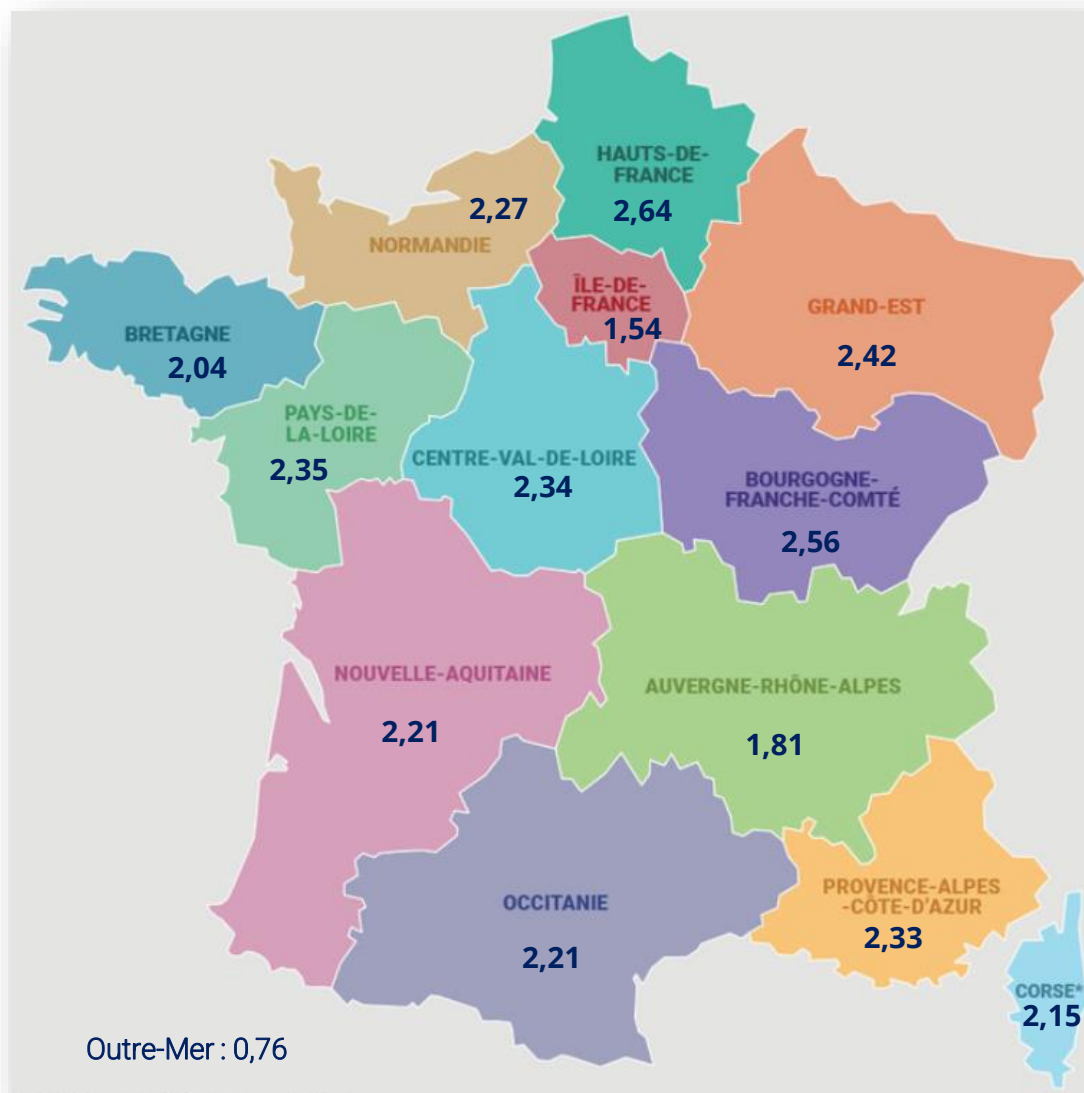
**Ventes de médicaments,
population et collecte des MNU**





TRIER, APPORTER, PRÉSERVER

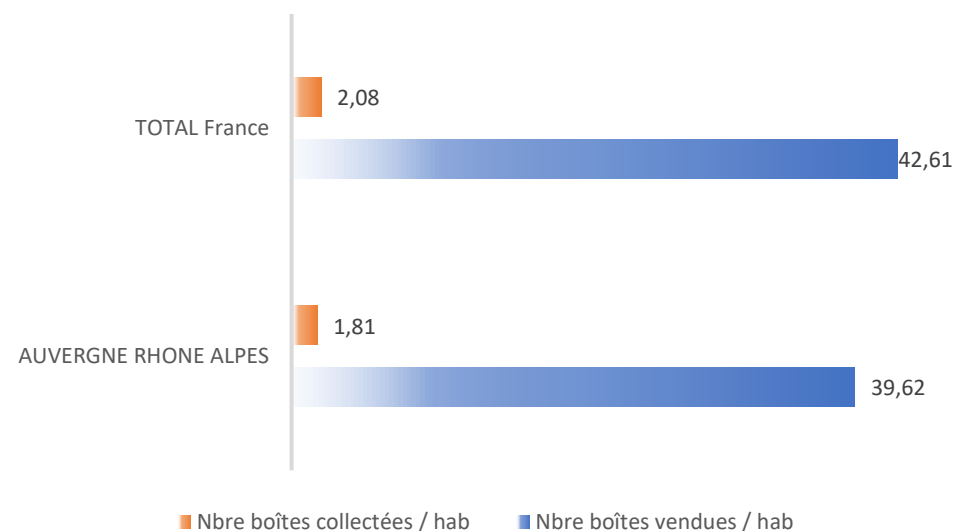
Collecte Cyclamed 2023



Collecte des MNU / habitant (nbre de boîtes)

VS

Nombre de boîtes vendues / habitant





TRIER, APPORTER, PRÉSERVER

**Quels sont les
comportements des Français ?**

LES FRANÇAIS ET LEURS MÉDICAMENTS NON UTILISÉS (MNU)

*ÉTUDE ONLINE BVA DU 6 AU 15 FÉVRIER 2024 AUPRÈS DE 2 360 PERSONNES.

81% des Auvergnats déposent leurs médicaments en pharmacie

81 %
DES FRANÇAIS DÉCLARENT RAPPORTEUR LEURS MÉDICAMENTS NON UTILISÉS EN PHARMACIE AU MOINS 1 FOIS DANS L'ANNÉE

PARMI LES 81 % DE FRANÇAIS QUI RAPPORTEUR LEURS MNU EN PHARMACIE, LES HOMMES TRIENT DAVANTAGE LES MNU QUE LES FEMMES

85 % VS 81 %

PARMI LES 8/10 FRANÇAIS QUI RAPPORTEUR LEURS MNU EN PHARMACIE,

66 %
SÉPARENT LES BOITES EN CARTON ET LES NOTICES (VS 64 % EN 2023)

LORSQUE LA BOITE EST VIDE, **87 %** DES FRANÇAIS TRIENT L'EMBALLAGE



Etude barométrique 2024



➤ Auprès des Auvergnats déposant leurs médicaments, **55% séparent déjà les boites des médicaments**
 ↗ vs 47% (2023)

➤ **87%** des Auvergnats trient l'emballage qui protège le médicament une fois qu'il est vide



TRIER, APPORTER, PRÉSERVER

Communication 2024

30 Pour tous TRIER / APPORTER / PRESERVER

TRIER

Identification des médicaments, sans la parapharmacie, compléments alimentaires, dispositifs médicaux...

Aide avec le moteur de recherche

Tri affiné des patients : emballages vides, étuis carton et notices papier dans le tri sélectif du domicile



APPORTER

Uniquement les médicaments avec l'emballage en contact avec la substance médicamenteuse



PRESERVER



Ce produit se rapporte-t-il en pharmacie ?

Notre moteur de recherche a la réponse.

Nom du produit



Les **emballages vides**
de médicaments **pour**
le tri sélectif



32 Nouvelle affiche pour la patientèle dans les pharmacies



J'AIDE MON
PHARMACIEN,
JE TRIE MES
MÉDICAMENTS !

CYCLA MED ↕

TRIER, APPORTER, PRÉSERVER

1 TRIER BIEN

Je mets les notices et étuis en carton dans le tri sélectif



2 APPORTER À MA PHARMACIE

Je rapporte à ma pharmacie mes Médicaments Non Utilisés à usage humain, périmés ou non.



3 PRÉSERVER LA PLANÈTE

Je protège la planète en éliminant mes médicaments grâce à une valorisation énergétique



www.cyclamed.org

[@cyclamedfrance](#) [@Cyclamed_France](#) [Cyclamed_France](#)

CYCLA MED ↔

TRIER, APPORTER, PRÉSERVER

POUR LA SANTÉ DE MA PLANÈTE, JE TRIE MES PRODUITS D'HYGIÈNE SANTÉ

EN PHARMACIE



Médicaments Non Utilisés,
périmés ou non.
Seringues et aiguilles (réceptacle DASRI)

EN DÉCHÈTERIE



Produits chimiques ou solvants : éther,
alcool à 60 ou 90. Appareils de mesure :
tension, diabète, thermomètre
Béquille, canne ...

TRI SÉLECTIF

EMBALLAGES



Tous les emballages vides : cartons,
notices, boîtes et bouteilles,
tubes, sirops, blisters, sprays ...

DÉCHETS MÉNAGERS



Compléments alimentaires et
parapharmacie : cosmétiques, solaires,
produits dentaires, huiles essentielles,
brosses à dents, pansements,
compresses, couches, lingettes, coton,
masque COVID ...

En rapportant vos Médicaments Non Utilisés à la pharmacie,
vous évitez les accidents domestiques et vous protégez l'environnement.

Les médicaments collectés par Cyclamed sont valorisés en énergie et
**permettent de chauffer et d'éclairer plusieurs milliers
de logements par an**

Plus d'infos sur : www.cyclamed.org



35

Animations (téléchargeables sur notre site Internet par tous 😊) (1/2)



36

Animations (téléchargeables sur notre site Internet par tous 😊) (2/2)



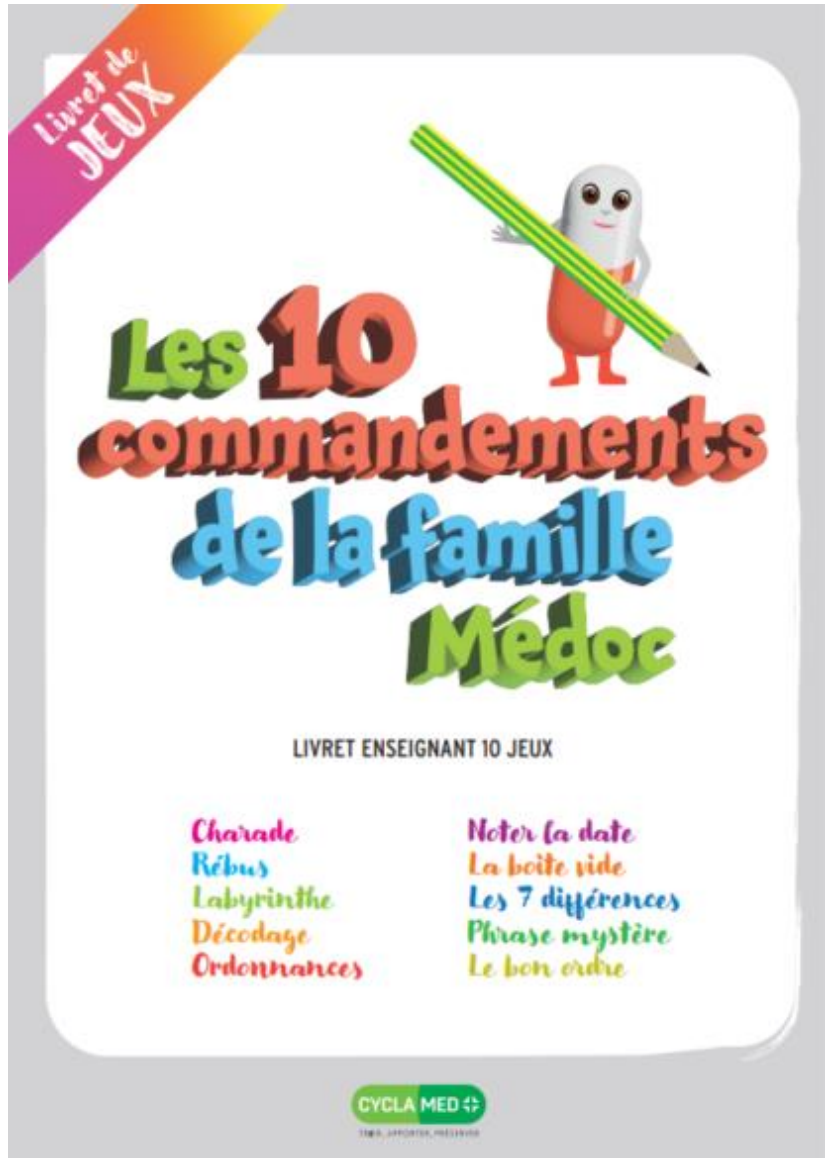
37

Notre spot de sponsoring TV



www.cyclamed.org

Je trie et je rapporte



Création de divers outils pédagogiques et ludiques : jeux, livret, vidéo pour les jeunes du primaire au collège (accompagnement d'un adulte)

Objectifs :

- Définir le médicament
- Identifier les bonnes pratiques pour un bon usage des médicaments
- Consignes de tri des MNU
- Comprendre les impacts environnementaux et sécuritaires
- Découvrir la valorisation énergétique
- .../...



TRIER, APPORTER, PRÉSERVER

En conclusion



TRIER, APPORTER, PRÉSERVER

MES MÉDICAMENTS NON UTILISÉS PÉRIMÉS OU NON, JE LES RAPPORTE EN PHARMACIE

QU'EST-CE QUE JE PEUX RAPPORTER ?

Comprimé, gélule, sachet poudre ou liquide Sirop, solution buvable Suppositoire, ovule Pommade, crème, gel Inhalateur

Aérosol, spray Ampoule Dosette oculaire, collyre Patch

LE BON GESTE

Tout éco-citoyen, dans son geste environnemental **sépare les emballages totalement vides, étuis en carton et les notices** pour les mettre dans le tri sélectif.



QUAND JE RAPPORTE MES MÉDICAMENTS NON UTILISÉS À LA PHARMACIE :

J'évite les accidents domestiques Ils sont valorisés en électricité ou en chaleur Je protège la planète

Pour différencier mes médicaments des autres produits de santé, je consulte le moteur de recherche sur www.cyclamed.org

ET MES SERINGUES ET AIGUILLES ?

Renseignez-vous auprès de votre pharmacien ou sur www.dastri.fr

Si vous avez des questions, contactez Cyclamed :
Par téléphone : 01.46.10.97.50 Par mail : association@cyclamed.org

Plus d'infos sur : www.cyclamed.org



Nadine CHAYA

Cheffe de projets Environnement, Qualité & Logistique

nadine.chaya@cyclamed.org

&

Bénédicte NIERAT

Responsable communication

benedicte.nierat@cyclamed.org



TRIER, APPORTER, PRÉSERVER

