



SPEEDMEETING  
COLLECTIVITÉS  
FILIÈRES DEEE, ASL  
ET ABJTH

# SOMMAIRE

01.

ECOLOGIC

02.

FILIÈRES ASL ET  
ABJ<sup>TH</sup>

03.

SIGNALÉTIQUE ET  
COMMUNICATION

04.

REEMPLOI



01.

ECOLOGIC

# QUI FAIT QUOI CHEZ ECOLOGIC

**Pilotage des opérations :** pour les sujets opérationnels (retard de collecte, manque de contenant...)

<https://operation.ecologic-extranet.com/identification/login>

**01 30 57 79 27**

[pilote@ecologic-france.com](mailto:pilote@ecologic-france.com)

**Responsable Régional (RR) :** pour les sujets contractuels, pour les plannings de collecte et fréquence de collecte automatique par point de collecte et pour vos projets de développement (contractualisation DEEE, conventionnement ASL/ABJth, ouverture de déchèterie, sécurisation, signalétique...)

Secteur : SUD



**Thomas Deshoulières**  
06 37 08 17 31 [tdeshoulieres@ecologic-france.com](mailto:tdeshoulieres@ecologic-france.com)

Responsable des départements :

11 AUDE 12 AVEYRON 13 BOUCHES-DU-RHÔNE 15 CANTAL 30 GARD 34 HÉRAULT  
43 HAUTE-LOIRE 48 LOZÈRE 66 PYRÉNÉES-ORIENTALES 81 TARN 84 VAUCLUSE  
2A CORSE-DU-SUD 2B HAUTE-CORSE



# LES AGRÈMENTS D'ECOLOGIC

## DEEE MÉNAGERS



## DEEE PROFESSIONNELS



**Titulaire** des Agréments d'état pour la gestion des déchets d'équipements électriques et électroniques (DEEE) (hors ampoules et photovoltaïques) **ménagers** et des **professionnels**

## ASL



## ABJ



**Titulaire** des Agréments d'état pour la gestion des **Articles de Sport et Loisirs (ASL)** et les **Articles de Bricolage et de Jardin catégorie Thermique (ABJTh)**

*En synergie* avec nos agréments DEEE

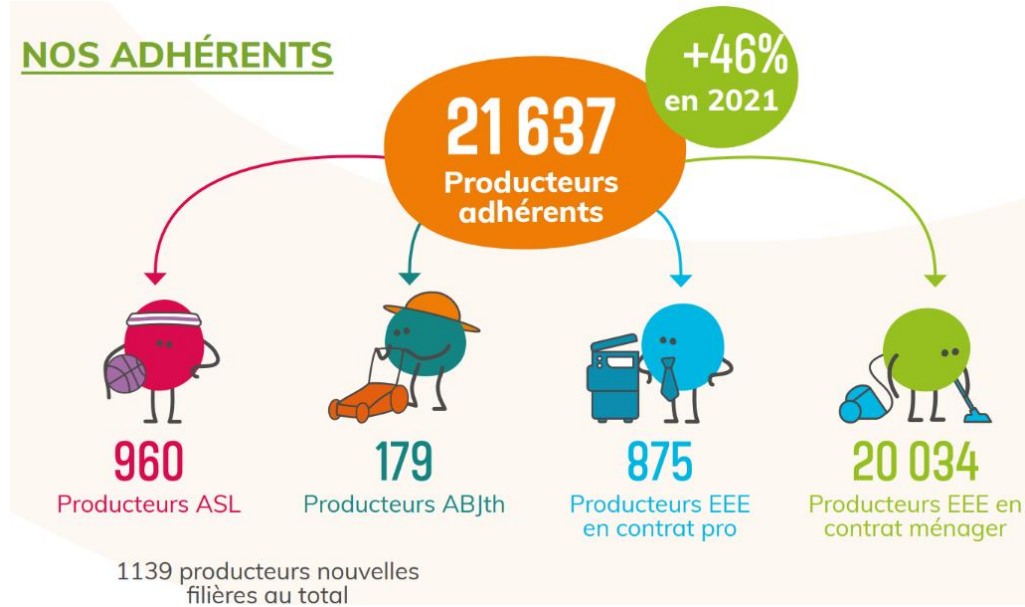


# ECOLOGIC

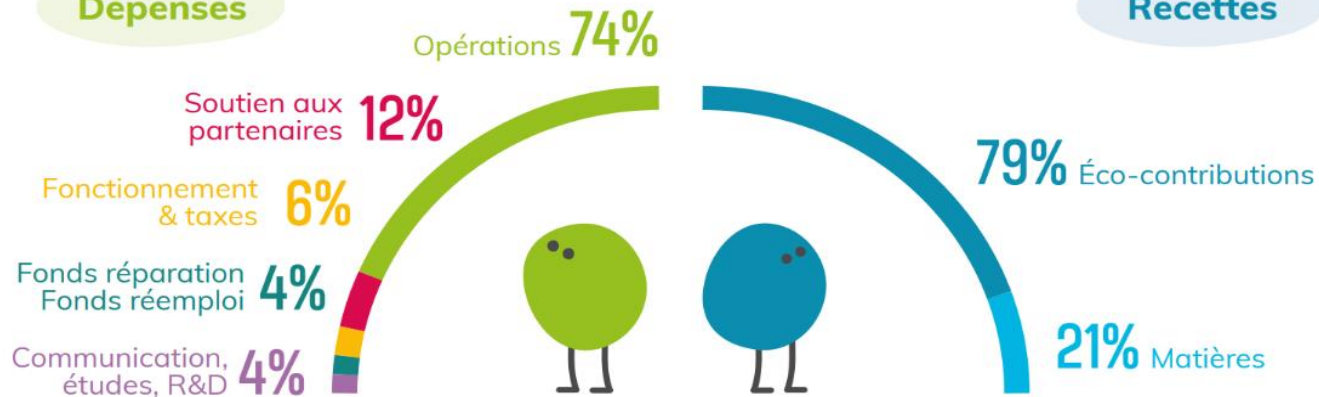
## FINANCEMENT



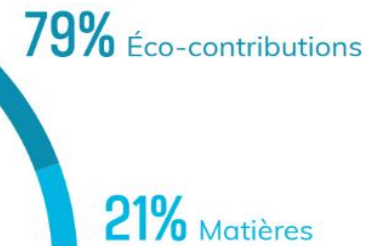
### NOS ADHÉRENTS



### Dépenses



### Recettes



# ECOLOGIC

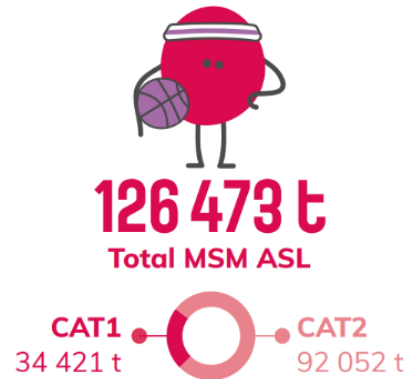
## EQUIPEMENTS MIS SUR LE MARCHÉ (MSM)

→ Quantités déclarées par nos adhérents pour :

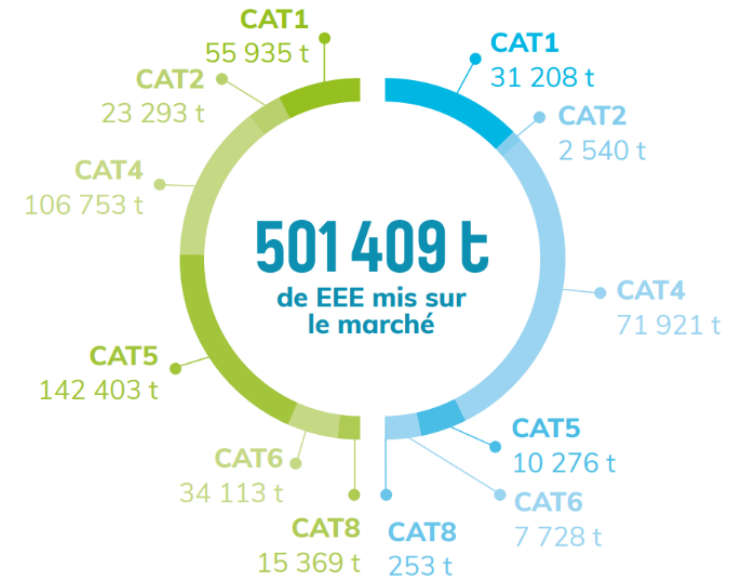
### Les Articles de Bricolage et Jardin Thermiques (ABJth)



### Les Articles de Sport et Loisirs (ASL)



### Les Equipements Electriques et Electroniques (EEE)



# ECOLOGIC

## LA COLLECTE DES EEE



2 éco organismes en France sur la filière EEE ménager et pros depuis 2006

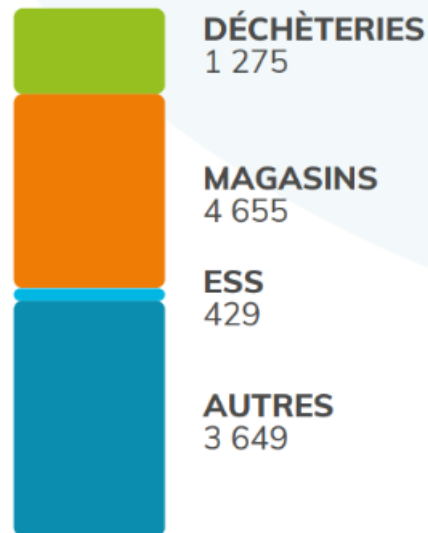
- Ecosystem
- Ecologic



### LES CANAUX DE COLLECTE

**10 008**

Points de collecte



**214 614 t**

d'EEE ménagers collectés



**82 884 t**

d'EEE professionnels collectés



→ **297 498 t / 2023 :**

⇒ + **15%** par rapport à 2022

⇒ **Part des CL**

⇒ **13%** des points de collecte

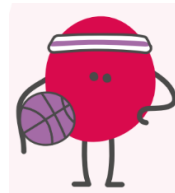
⇒ **55%** des tonnages EEE M



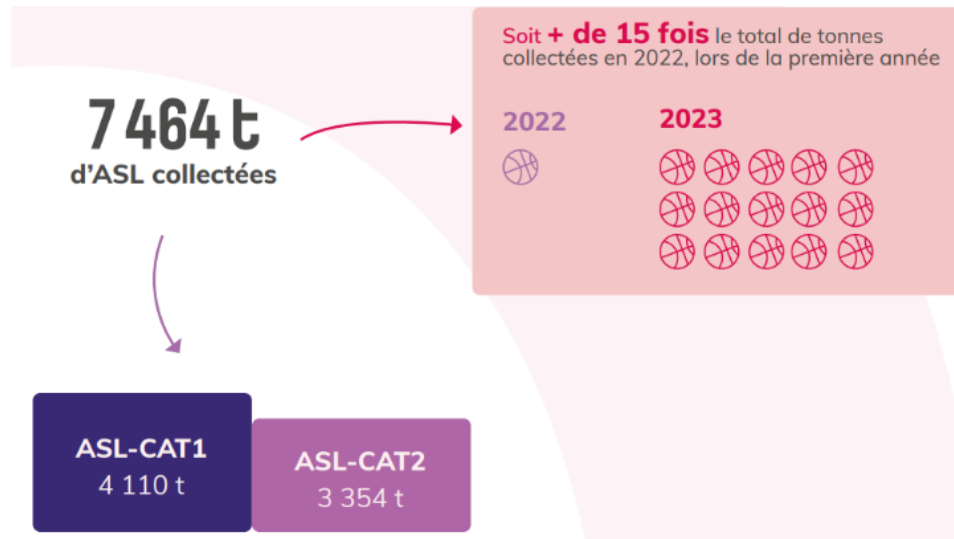


# ECOLOGIC

## LA COLLECTE DES ASL

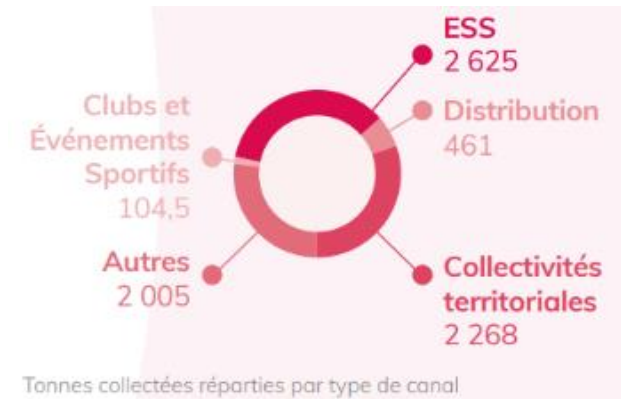
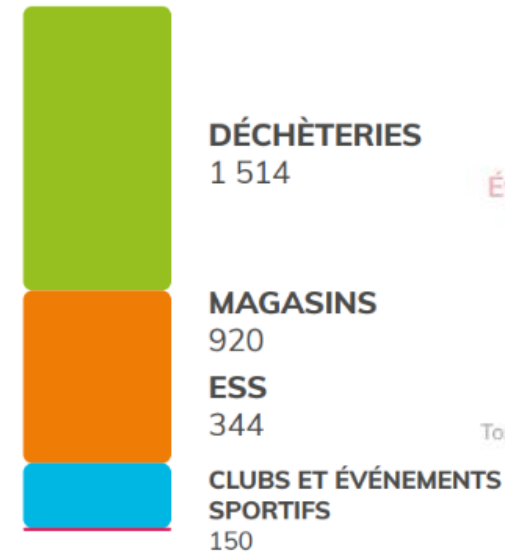


Agrément de 2022 -> 2027



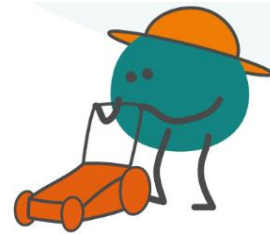
## LES CANAUX DE COLLECTE

2 928 Points de collecte



# ECOLOGIC

## LA COLLECTE DES ABJTH

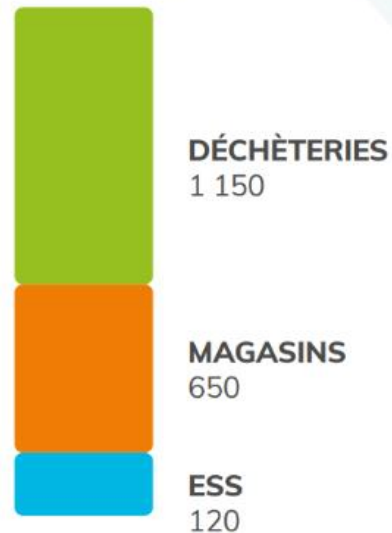


Agrément de 2022 -> 2027

### LES CANAUX DE COLLECTE

**1920**

Points de collecte



Nombre de points de collecte répartis par type de canal

**3 358 t**  
d'ABJth collectées



Tonnes collectées réparties par type de canal



02.

FILIÈRES ASL ET  
ABJTH

# ASL

Les articles de sport et de loisirs sont ainsi des **équipements utilisés dans le cadre d'une pratique sportive ou d'un loisir de plein air.**

## Cycle et mobilité, protections et accessoires



## Sports nautiques



## Loisirs extérieurs



## Musculation, fitness... non électriques



## Sports de balles et raquettes



## Sports de montagne



**Objectif réemploi, recyclage et R&D**

### Exclusions :

- Les produits conçus pour être **exclusivement utilisés par des professionnels**,
- Les produits qui relèvent **d'autres REP** : TLC / EEE / Jouets / DBPS
- Les armes à feu de chasse ou de tir sportif



# EXEMPLES D'ASL



# LES CONDITIONS OPERATIONNELLES – LA COLLECTE



**PETITS ASL**



**ASL VOLUMINEUX**



## Les articles de bricolage et de jardin : les machines et appareils motorisés thermiques



Objectif réemploi,  
dépollution et recyclage

**Exclusion** : machines ABJ thermiques professionnels et groupes électrogènes (DEEE)



# LES CONDITIONS OPERATIONNELLES – LA COLLECTE



**PETITS ABJ th**



**ABJ th VOLUMINEUX**





# LE DISPOSITIF DE COLLECTE

	ASL	ABJ thermique
<b>Points de collecte possibles</b>	Déchèterie, Service technique ou atelier municipal, centre de tri, déchèterie mobile, point de massification issus des collectes encombrants	
<b>Enlèvement</b>	min. 400Kg ou 8UM*	
<b>Conditionnement</b>	Palbox et/ou bac 660L Vrac au sol pour les volumineux 	Palbox Vrac au sol pour les volumineux 

\*ASL => 1 UM = 3 vélos = 1 ASL volumineux (hors vélo)

ABJ th => 1 UM = 2 ABJ th volumineux (type tondeuse) = 1 ABJ th très volumineux (type tondeuse autotractée)

ASL et ABJ th => 2 UM = 1 palbox = 1 bac 660 L

\*\*Dans le cas où Ecologic est l'éco organisme référent DEEE et que les opérateurs retenus soient identiques



# LE DISPOSITIF DE COLLECTE GRAND PUBLIC



# COLLECTE ET TRAITEMENT DE VOS ASL

## FILIÈRES ET OPÉRATEURS



Déchèterie



Collecte

***Epur Med – Praxy Gignac 13  
Triade 34  
Lezprit Réquipe 34  
Environnement Massif  
Central 48  
Dericbebourg 66  
Paprec 81***



Centre de regroupement

***Epur Med – Praxy Gignac 13  
Lezprit Réquipe 34  
Environnement Massif  
Central 48  
Dericbebourg 66  
Paprec 81***

Transfert

1. ASL ferreux      Recyclage
2. ASL non ferreux      Recyclage
3. Plastique rigide      Recyclage ou CSR
4. Plastique souple      Incineration ou CSR
5. Autres ASL      Traitement
6. Autres déchets

Centres de traitement



03.

# SIGNALÉTIQUE ET COMMUNICATION

# COMMUNICATION

## OUTILS NUMÉRIQUES DISPONIBLES EN LIBRE ACCÈS

### ► [Centre de ressources Ecologic](#)

→ Guides agents et responsables déchèteries

→ Affiches



# KIT DE SIGNALÉTIQUE ZONE ASL EN DÉCHÈTERIE

POUR DONNER DE LA VISIBILITÉ À LA FILIÈRE



1 bâche 2 x 0,80 m + tendeurs



1 panneau dibond  
80 x 60 cm



1 flamme  
3,5 m + pied

1 rouleau de rubalise avec pictogrammes ASL



# OUTILS DE COMMUNICATION

DOCUMENTS ACCESSIBLES EN LIGNE SUR NOTRE CENTRE DE RESSOURCE :

[HTTPS://WWW.ECOLOGIC-FRANCE.COM/OUTILS/CENTRE-DE-RESSOURCES/COLLECTIVITES.HTML](https://www.ecologic-france.com/outils/centre-de-ressources/collectivites.html)

- GUIDE DU RESPONSABLE DE DÉCHÈTERIE
- GUIDE DE L'AGENT DE DÉCHÈTERIE
- SIGNALÉTIQUE
- PICTOGRAMMES



Kit de pictos et icônes ASL



# OUTILS DE COMMUNICATION

DOCUMENTS ACCESSIBLES EN LIGNE SUR NOTRE CENTRE DE RESSOURCE :

[HTTPS://WWW.ECOLOGIC-FRANCE.COM/OUTILS/CENTRE-DE-RESSOURCES/COLLECTIVITES.HTML](https://www.ecologic-france.com/outils/centre-de-ressources/collectivites.html)

- GUIDE DU RESPONSABLE DE DÉCHÈTERIE
- GUIDE DE L'AGENT DE DÉCHÈTERIE
- SIGNALÉTIQUE
- PICTOGRAMMES





# KIT DE COMMUNICATION

<https://www.ecologic-france.com/actualites/kit-animation.html>

C'est parti, à vous de jouer !

## Jeu de l'oie

"Circulaire, y'a tout à voir" :  
notre jeu de société pour apprendre en s'amusant



Version sprint (5-10 min) ou version promenade (25-30 min) ?

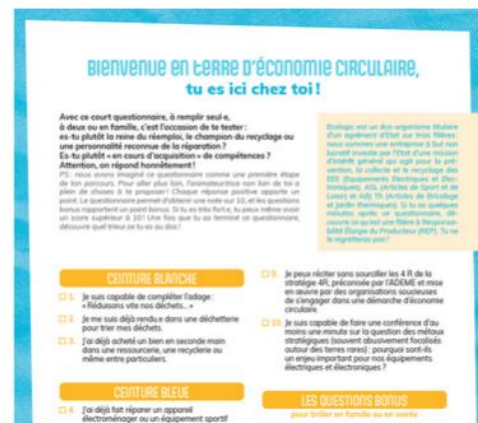
Un jeu éducatif et ludique, à proposer en atelier, en version courte ou version longue, pour s'adapter à tous vos événements !

Un moment de divertissement, d'échange et de partage, inter-générationnel, qui permet d'aborder des thématiques importantes pour la préservation de l'environnement, tout en s'amusant !

Pour tous publics

## Quizz Ecologic

"Bienvenue en terre circulaire" :  
notre quizz spécial "écologie et environnement"



Testez les connaissances des citoyens !

Vous organisez un événement de sensibilisation aux éco-gestes citoyens, pour une vie en collectivité plus verte :

- collecte solidaire de quartier,
- Journée mondiale du recyclage, Journée mondiale de l'eau / du climat / de l'environnement,
- Digital Clean Up Days,
- Journée Internationale des Déchets Électriques...



04.

REEMPLOI

# E-REEMPLOI.ECO

## QUI PEUT DONNER ?



Clubs sportifs



Collectivités



Associations



Entreprises



Fédérations



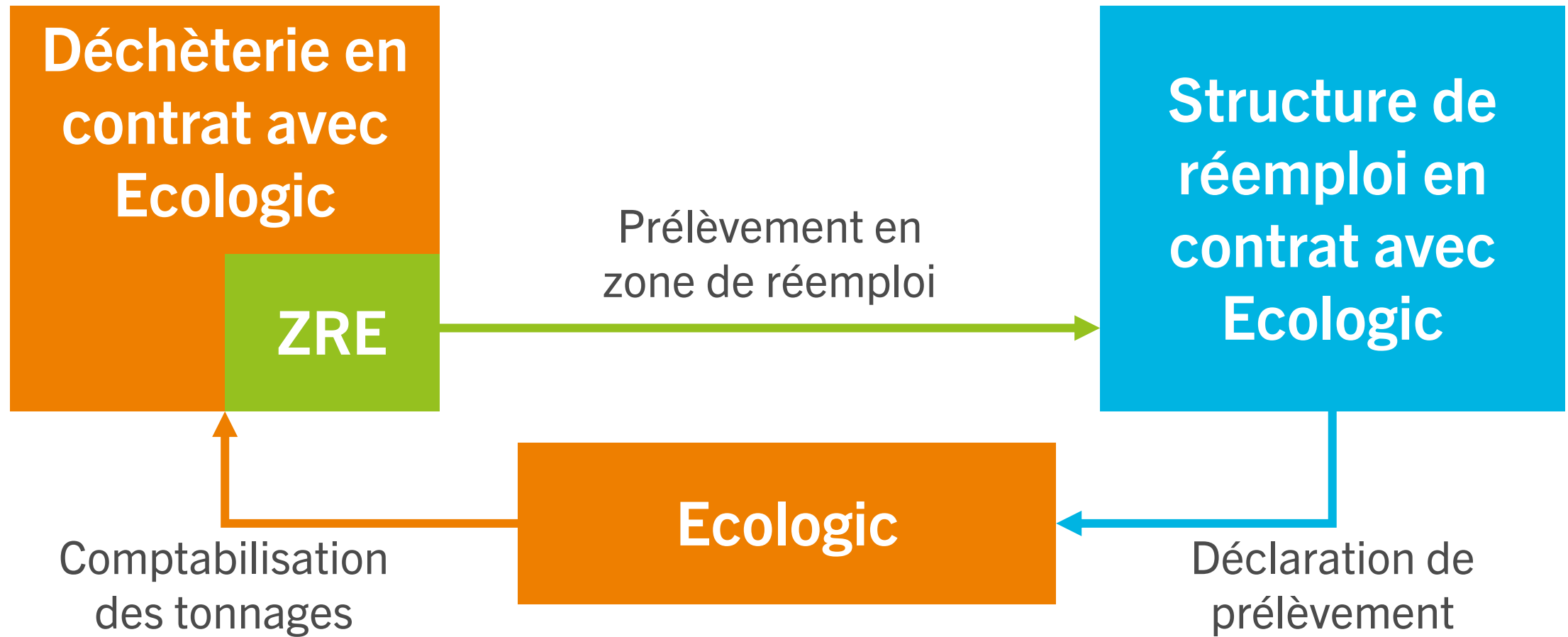
Lieux de pratique

## QUI PEUT RECEVOIR ?

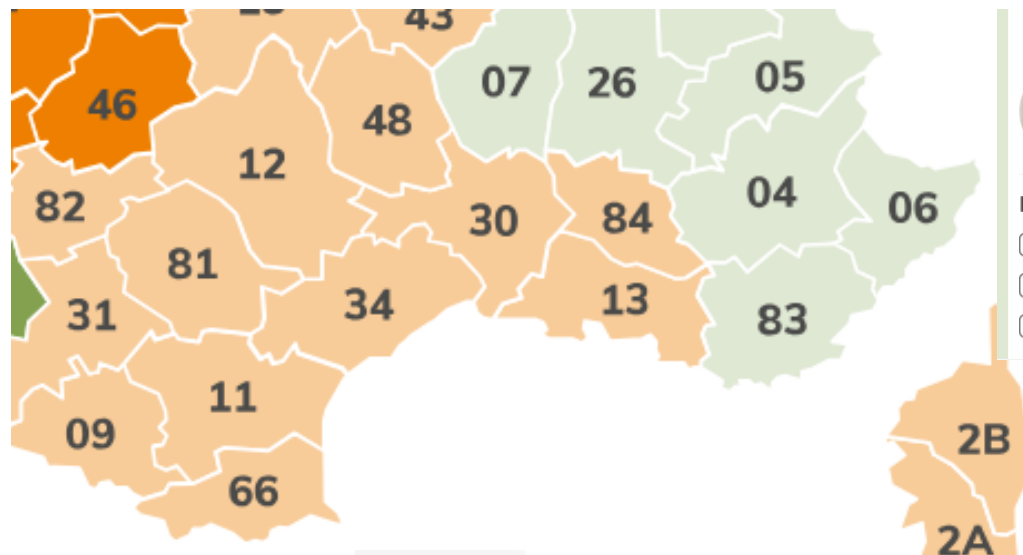


Carte des acteurs du réemploi partenaires d'Ecologic

# LIEN COLLECTIVITÉ / STRUCTURE DE RÉEMPLOI



# VOS CONTACTS CHEZ ECOLOGIC



Secteur : RHÔNE-ALPES ET DROM-COM



**Isabelle Junet**

06 98 48 95 64 [ijunet@ecologic-france.com](mailto:ijunet@ecologic-france.com)

Responsable des départements :

- 04 ALPES-DE-HAUTE-PROVENCE
- 05 HAUTES-ALPES
- 06 ALPES-MARITIMES
- 07 ARDÈCHE
- 26 DRÔME
- 38 ISÈRE
- 69 RHÔNE
- 73 SAVOIE
- 74 HAUTE-SAVOIE
- 83 VAR
- 976 MAYOTTE
- 971 GUADELOUPE
- 973 GUYANE
- 972 MARTINIQUE
- 974 RÉUNION

Secteur : SUD



**Thomas Deshoulières**

06 37 08 17 31 [tdeshoulieres@ecologic-france.com](mailto:tdeshoulieres@ecologic-france.com)

Responsable des départements :

- 11 AUDE
- 12 AVEYRON
- 13 BOUCHES-DU-RHÔNE
- 30 GARD
- 34 HÉRAULT
- 43 HAUTE-LOIRE
- 48 LOZÈRE
- 66 PYRÉNÉES-ORIENTALES
- 81 TARN
- 84 VAUCLUSE
- 2A CORSE-DU-SUD
- 2B HAUTE-CORSE

**Nathalie DOUSSET**

Nouvelle Responsable Régionale Collecte et Réemploi région Sud Est

04, 05, 06, 13, 2A, 2B, 83, 84

06 64 82 52 39

[ndousset@ecologic-france.com](mailto:ndousset@ecologic-france.com)





EcoLogic

MERCI