



Speedmeeting Rudologia

Douai



29 Juin 2023

Vos interlocuteurs



Hugo WIERING

Chargé de mission Nord-
Bassin Parisien

hwiering@ecomaison.com

06 10 11 80 79



Kimberley MARKS

Responsable Régionale
Nord-Bassin Parisien

kmarks@ecomaison.com

06 31 10 46 83

Eco-mobilier devient Ecomaison, le seul éco-organisme pour toute la maison

► Que sommes-nous ?

- Un organisme à but non lucratif, agréé par l'Etat et financé par l'éco participation payée par les consommateurs

Notre vocation

Collecter et valoriser les objets de la maison usagés pour leur offrir une deuxième vie, en les recyclant ou en les utilisant comme source d'énergie

► Nos secteurs d'activités



Matériaux



Bricolage



Matériaux



Bricolage



Literie



Jouets



Textiles/déco



Déjà 10 ans d'expérience

é

Création d'Eco-mobilier

2011

2012



Agrément
pour les meubles et la
litière usagés



Agrément
pour les couettes, oreillers,
coussins, sacs de couchage

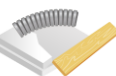
2018



Agrément
pour les jeux et jouets



Agrément pour les articles de
bricolage et de jardin



Agrément pour les produits et
matériaux de construction du
bâtiment



Agrément
pour les articles de
décoration textiles

2023



Déploiement de
solutions de collecte
de recyclage pour
**tous les objets et
matériaux de la
maison**

Chiffres clés 2022

1,5 million

de tonnes collectées*

5 800

points de collecte*

97%

meubles usagés valorisés*

Evolution des tonnes collectées par Ecomaison (k tonnes)



580

associations

1520

professionnels

3700

déchèteries publiques

Mode de valorisation des tonnes collectées en 2022

5%

réemploi et réutilisation

48%

recyclage

44%

Valorisation énergétique

3%

élimination

sommaire

01

Actualités filière
PMCB

02

Nouveau
périmètre DEA,
ABJ, JJ*

03

Consignes de
tri des DEA, ABJ
et Jouets

04

Outils de
communication

05

Soutiens
financiers

* DEA : Déchets d'Éléments d'Ameublement
ABJ : Articles de Bricolage-Jardin non thermiques
JJ : Jeux, Jouets non électriques/électroniques



1

Actualités Filière PMCB

La REP PMCB

LES CHIFFRES DE LA REP DES PRODUITS ET MATÉRIAUX DE CONSTRUCTION DU BÂTIMENT

2021

MISES SUR LE MARCHÉ

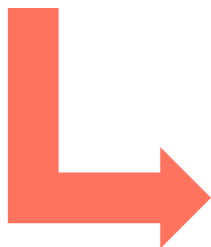


+ de 114 000 Kt

73 %

DÉCHETS INERTES

~ 30 millions de tonnes



GISEMENT DE DÉCHETS
~ 41 millions de tonnes



Équipement Sanitaire, Robinetterie



Granulat, béton, pierre, terre crue et cuite...



Structure, Maçonnerie, Charpente



Menuiserie (Int. Ext. Porte/fenêtres, Escalier)



Toiture



Isolation



Façade, Bardage



Cloison et articles plâtre



Aménagements extérieurs, voiries



Revêtements verticaux et revêtements de sol



24 %

DÉCHETS NON DANGEREUX NON INERTES





~ 10 millions de tonnes

3 %

DÉCHETS DANGEREUX*

Entre 0,9 et 1,7 million de tonnes

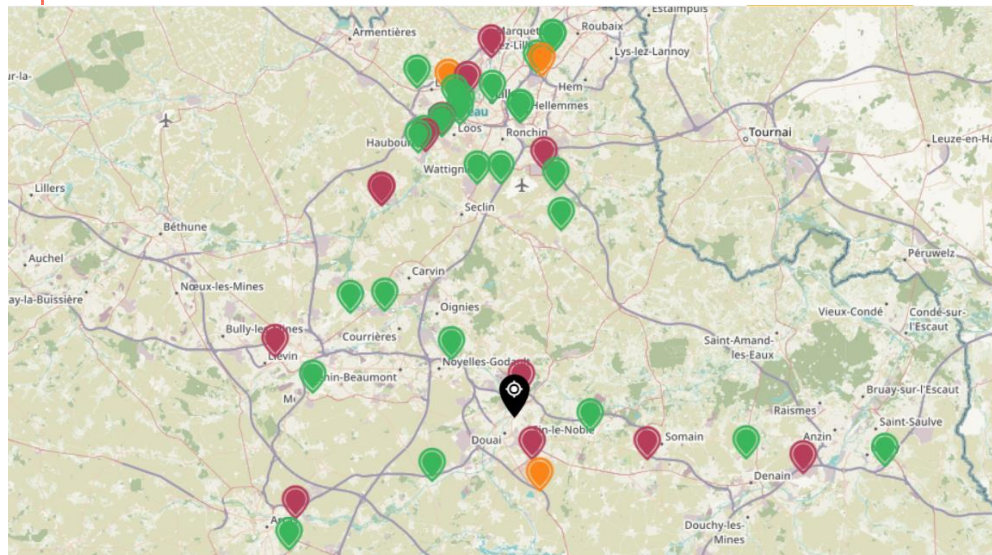
Organisme Coordinateur Agréé du Bâtiment (OCAB)

- Une SAS avec 4 associés :
 -  ecomaison
 -  écominéro
Recyclons pour
bâtir durable
 -  VALDELIA
Accélérateur de secondes vies
 -  valobat
- Un agrément délivré par arrêté le 17 février 2023 jusqu'à fin 2024
- Deux grandes missions principales :
 - **Assurer l'équilibrage de la filière** : faire respecter les obligations de collecte à due proportion de la part de marchés Amont
 - **Porter des sujets d'intérêt commun** :
 - Les standards communs de collecte séparée et de collecte conjointe,
 - Les exigences communes de traçabilité,
 - La mise en œuvre et le déploiement du maillage dans les territoires et du service
 - Gestion des dépôts sauvages et des déchets interdits (amiante)
 - Élaboration du contrat-type unique pour les collectivités
 - Études

Site internet et cartographie OCAB

<https://oca-batiment.org/>

- Un site internet OCAB en ligne
- Une Cartographie mise à jour régulièrement, des points de reprise, par flux, accessible gratuitement (sous conditions) aux professionnels.



59500 - Douai



Affinez votre recherche

Vous êtes

Particulier Professionnel

Vos déchets

Bois Métal Plastique
 Huisseries Béton Laine de verre
 Laine de roche
 Membranes bitumineuses
 Mélanges d'inertes Plâtre
 Déchets dangereux de PMCB

Rechercher

Légende : Sites répondant à vos critères

Sites répondant partiellement à vos critères

Actif REP

Actif REP dans moins d'un mois

Actif REP dans plus d'un mois

Point de maillage et point de reprise

Un point de maillage est un point de reprise à haut niveau de service

Les points de reprise et de maillage peuvent être dédiés aux ménages et/ou aux professionnels

	POINT DE REPRISE	POINT DE MAILLAGE
Flux activés (du décret 7 flux)	Au moins 1 flux	Obligatoirement les 6 (en séparé ou conjoint)
Déchets dangereux	Pas obligatoire	Pas obligatoire Objectif d'accueil des DDS sur 50% des points de maillage
Zone réemploi	Pas obligatoire	Obligatoire

Avancement du contrat-type pour les collectivités

Des discussions bien avancées

- Un contrat-type unique et commun à tous les éco-organismes
- Élaboration de ce contrat type entre
 - l'OCAB
 - le Comité de Concertation Collectivités
- Un accompagnement à la mise en place qui sera concerté avec l'OCAB dès publication du contrat type
 - Une demande de contrat unique via le [site Territeo](#)
 - Une contractualisation avec les 4 éco-organismes pour assurer une continuité de service
 - Un Eco-organisme référent désigné pour présenter le contrat dans son ensemble
 - Un/Des Eco-organisme(s) désigné(s) par flux en tenant compte des choix fait par la Collectivité





2

**Nouveau périmètre
Ecomaison DEA
(Décoration textile),
ABJ et Jouets**

3 éco-organismes pour couvrir l'intégralité du périmètre ABJ



Ecomaison

Catégorie 1

Outillages du peintre



Catégorie 2

Machines et appareils motorisés thermiques



Catégorie 3

Matériels de bricolage, dont l'outillage à main



Autres produits et matériels destinés à l'entretien et l'aménagement du jardin



Catégorie 4

Produits et matériels destinés à l'aménagement du jardin

Les pots de fleur et contenants de culture



Les bâches



Exclusions : ornements décoratifs, appareils exclusivement professionnels, quincaillerie, aménagements maçonnés, produits DEEE

Liste de visuels non exhaustive

Un seul éco-organisme pour couvrir l'intégralité du périmètre Jouets

Jouets



Figurines d'actions



Jeux de construction



Poupées



Peluches



Jouets premier âge



Véhicules miniatures



Arts créatifs



Jouets d'exploration et autres jouets

Jeux de plein air



Bicyclette jouet



Porteurs



Jouets sportifs



Jouets d'été



Jouets du jardin

Jeux de société



Jeux de société



Puzzles



Maquettes

Jouets cadeau



Exclusions : articles d'écriture/dessin et produits DEEE

Extension de la filière DEA à la décoration textile



Calendrier d'application

Cahier des charges publié en juillet 2022

Demande d'agrément déposée en novembre 2022



Produits concernés

Tapis, moquettes amovibles, rideaux, stores et voilages, ainsi que leurs accessoires.
Périmètre ménager et professionnel

Exemples de produits :



Gisement en déchèterie estimé 37 kT soit environ 0,5kg/hab./an



Date démarrage collecte

1^{er} avril 2023 communiqué auprès des collectivités : Collecte **mutualisée** en benne Ecomaison (tapis, stores) et contenant pré-collecte couettes&oreillers (rideaux, voilages)

Ne nécessite pas de signature d'un nouveau contrat.



3

Consignes de tri

Pas de changement de consignes de tri pour les jouets et articles de bricolage-jardin non thermiques en métal et inerte

- Les jouets et articles de bricolage-jardin en métal continuent d'être orientés vers la benne métaux.
- Les articles de bricolage et du jardin inertes continuent d'être orientés vers la benne/alvéole inertes.

Jouets en métal



Benne métaux

Articles de
bricolage et
jardin en métal



Benne métaux

Articles de
bricolage et jardin
inerte



Benne/alvéole
inertes

Modalités de collecte à la carte en déchèterie pour ABJ et Jouets

**SCHEMA 1 :
COLLECTE EN 2 BENNES
POUR 2 FLUX DIFFERENTS**



Benne Ecomaison Bois

- DEA Bois
- ABJ Bois
- Jouets Bois

Benne Ecomaison multimatériaux

- Tous les autres DEA
- Tous les autres ABJ/Jouets (sauf ferraille, inertes)

Sacs mis en benne Ecomaison

- Couettes et Oreillers
- Rideaux et voilages

**SCHEMA 2 :
COLLECTE AVEC UNE BENNE UNIQUE**



Benne Ecomaison mélange

- Tous DEA
- **GROS OBJETS ABJ/Jouets** (sauf ferraille, inertes)

Sacs mis en benne Ecomaison

- Couettes et Oreillers
- Rideaux et voilages

Option

Palbox PETITS OBJETS ABJ / Jouets

- Objets de petite taille (non triables en benne)
- Tous matériaux (sauf ferraille, inertes)

A commander sur le SI

Sans changement de consigne pour les ABJ/Jouets ou Sans benne Ecomaison

- **Prise en charge 100% financière**
OU
- **Prise en charge opérationnelle des petits objets en contenant haut de quai et le reste en soutien financier**



Contractualisation pour ces deux filières

1. Transmettre vos choix opérationnels par point à votre Responsable Régional
2. Préparer vos délibérations
3. Signer électroniquement via l'extranet Ecomaison

Mise en place de la contractualisation

- Entrée en vigueur le 1er jour du mois suivant la signature
- Déclarations semestrielles à faire pour bénéficier des soutiens financiers



Commander vos contenants Petits objets ABJ et Jouet

► Via notre SI dans les menus **Mes contrats** > **Suivi des contenants** > **Demande de nouveau contenant*** :

The screenshot shows the user interface with the following elements and annotations:

- 1**: Points to the **Mes contrats** menu item in the top navigation bar.
- 2**: Points to the **Suivi des contenants** sub-menu item in the dropdown menu.
- 3**: Points to the **Demande de contenant** tab in the 'Vue globale' section.
- 4**: Points to the **Demande de nouveau contenant** button at the bottom of the page.

Other visible UI elements include: 'Accueil', 'Mon compte', 'demandes d'enlèvement', 'Mes soutiens', 'Documents', 'Back Office', 'Collectivité ou EPCI sous contrat' (dropdown), 'Point de collecte' (dropdown), 'Type de déchet / flux' (dropdown), 'Afficher uniquement les points de collecte actifs' (checkbox), and a 'Rechercher' button.

The screenshot shows the 'Création d'une demande de contenant' form with the following fields and annotations:

- 5**: Points to the **Type de déchet / flux*** dropdown menu, which is set to 'Petits objets'.
- 6**: Points to the **Date souhaitée*** field, which is set to 'juillet 2023'.
- 7**: Points to the **Enregistrer** button.

Other visible UI elements include: 'Collectivité ou EPCI sous contrat' (dropdown), 'Point de collecte*' (dropdown), and 'Annuler' button.

► **Commande de 2 contenants par point.**

► **Pour le second contenant, répéter les opérations 4 à 7**

Les caisses palettes : arrivée et démarrage en juillet 2023



Calendrier :

- ▶ Opérateurs sélectionnés suite à un appel d'offres
- ▶ Production des caisses palettes en cours
- ▶ Livraison sur les déchèteries ayant réalisé la pré-commande pour courant juillet

Opérationnel :

- ▶ Chartées Ecomaison
- ▶ Dimensions : 1 m x 1 m x 1m30 – 600 L
- ▶ **2** caisses palettes par déchèterie à mettre prioritairement à couvert
- ▶ Livrées avec couvercle
- ▶ Même fonctionnement que la benne : commande à effectuer via l'Extranet
- ▶ Délais d'enlèvement : **5 jours ouvrés** pour la rotation des 2 caisses palettes

A ne pas déposer dans les bennes Ecomaison

Déchets bois non mobilier, non jouets et non ABJ

Huisseries
Portes
Volets
Parquets
Bois de charpente
Palette
Chutes de bois (hors panneaux à la découpe).



Accessoires Articles de sports et loisirs

Bibelots
Miroirs
Tableaux
Cadres photo
Sièges auto
Poussettes
Vélos
Ballons



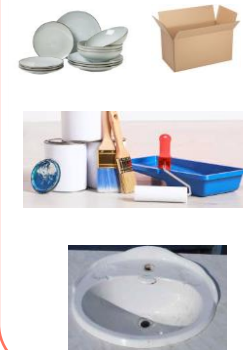
Déchets électriques, électroniques et thermiques

Objets électriques
ou électroniques
Appareils motorisés
thermiques



Autres

Emballages de meubles
Vasques
Vaisselle
Outils de peintre...



- X Les meubles de rangement doivent être vidés de leur contenu.
- X Les vasques, éviers doivent être retirés.
- X Les éléments électriques et électronique encastrés dans le mobilier doivent être retirés si possible.
- X Les jouets et articles de bricolage-jardin électroniques et thermiques, à batterie et à pile doivent être orientés vers les filières adéquates

Focus : Couettes, oreillers, rideaux et voilages

► Comment cela fonctionne ?

- Pour garantir une protection optimale de ces produits et valoriser au mieux les matériaux un ensachage est nécessaire
- Les sacs pleins (20-25 kg maximum) sont à nouer et à mettre en benne DEA pour permette le recyclage et/ou la valorisation des couettes et oreillers, rideaux et voilages
- Il est interdit de mettre ces objets libres directement dans les bennes

► Le kit initial de collecte est à demander via l'Extranet

- **À partir de septembre** via "Mes contrats/Suivi des contenants" puis "Demande de nouveau contenant "

► Comment commander support + sacs ?

- Support métallique : indisponible à date car va migrer vers une caisse-palette
- Commande de sacs possible via l'Extranet : « Mes demandes d'enlèvement » / « demande d'outils », même si pas de porte-sacs

Les produits acceptés dans le sac

Couette, couette pour enfant, édredon, oreiller, oreiller ergonomique, oreiller de voyage, traversin, polochon, coussin (y compris coussin à recouvrir), sac de couchage, sur-matelas ne comportant pas d'âme en mousse / latex ou ressort, coussin pour animaux domestiques, relève matelas

Nouveautés : Rideaux et voilages, stores intérieurs en tissus, décorations textile (macramé, guirlande en tissus)

Les produits non acceptés dans le sac

Linge de lit : plaid, couverture, couvre-lit, dessus de lit, boutis, chemin de lit, tapis, tour de lit, gigoteuse, alèse, protège-matelas, drap housse, drap plat, housse de couette, taie d'oreiller, protège-oreiller, cache-sommier, textile d'habillement, tapis de salle de bain.



4

Outils de communication

Objets et matériaux de la maison

BOIS PLASTIQUES MOUSSES

MOBILIER INTÉRIEUR ET EXTÉRIEUR
Canapés, fauteuils, chaises, tapis, stores, meubles de rangement, tables...

LITERIE
Cadres de lit, matelas, sommiers...

BRICOLAGE ET JARDIN
Caisses à outils, seaux et bacs, tuyaux d'arrosage...

JOUETS
Trottoirs, jeux d'extérieur, jeux d'imitation, véhicules à pédales...

QUAI 3 Déposez ici vos objets, ils seront recyclés ou valorisés.

INERARHICA
Maison
d'ici
à demain

MAISON COLLECTIVITE

ecomaison

Nouvelle signalétique en déchèterie à mettre à jour et à adapter selon le schéma de collecte retenu

SCHEMA 1 : COLLECTE EN 2 BENNES POUR 2 FLUX DIFFERENTS

Objets et matériaux de la maison	Objets et matériaux de la maison
BOIS BOIS MASSIF ET PANNEAUX DE PARTICULES	MOUSSES PLASTIQUES MULTIMATERIAUX



MOBILIER INTÉRIEUR ET EXTÉRIEUR

Meubles de rangement, cuisines et salles de bain, armoires, commodes, tables, chaises, étagères en bois...



LITERIE

Cadres de lit.



BRICOLAGE ET JARDIN

Tréteaux, mobilier de jardin...



JOUETS

Trotteurs, véhicules à pédales, jeux d'imitation...



QUAI 3

Déposez ici vos objets, ils seront recyclés ou valorisés.



MOBILIER INTÉRIEUR ET EXTÉRIEUR

Canapés, fauteuils, mobilier en plastique, chaises rembourrées, tapis, stores, meubles en rotin, meubles en bois avec miroir, verres...



LITERIE

Matelas, sommiers...



BRICOLAGE ET JARDIN

Caisnes à outils, seaux et bacs, tuyaux d'arrosage...



JOUETS

Toboggans, jeux d'extérieur, jeux d'imitation, poupées, jouets premier âge...



QUAI 3

Déposez ici vos objets, ils seront recyclés ou valorisés.



SCHEMA 2 : COLLECTE AVEC UNE BENNE UNIQUE

Objets et matériaux de la maison
BOIS PLASTIQUES MOUSSES



MOBILIER INTÉRIEUR ET EXTÉRIEUR

Canapés, fauteuils, chaises, tapis, stores, meubles de rangement, tables...



LITERIE

Cadres de lit, matelas, sommiers...



BRICOLAGE ET JARDIN

Caisnes à outils, seaux et bacs, tuyaux d'arrosage...



JOUETS

Trotteurs, jeux d'extérieur, jeux d'imitation, véhicules à pédales...



QUAI 3

Déposez ici vos objets, ils seront recyclés ou valorisés.



Prise en charge de la nouvelle signalétique "objets et matériaux de la maison" via le soutien communication DEA (plafond à 0.10€/hab/an)

Transmission des supports pour validation via :

communication@ecomaison.com

- Mention « Objets et matériaux de la maison » - **Obligatoire**
- Mention des matériaux » - **Obligatoire**
- Présence et libellés exact des sous-familles - **Obligatoire**
- Liste d'exemple par sous-famille (si présente, mettre a minima les termes proposés) - **Obligatoire**
- Photos - **Recommandé**. Uniquement nos visuels
- Mention +80cm - **Obligatoire**
- Mention des interdits - **Obligatoire**
- Bandeau « vos objets seront recyclés ou valorisés » - **Recommandé**, mais non obligatoire
- Logo Ecomaison - **Facultatif**

Formation des agents d'accueil

► Indispensable avant tout démarrage opérationnel

- Animation de la formation par Ecomaison
- Fourniture par mail du diaporama



Mars 2023

5

Soutiens financiers



Synthèse des soutiens financiers

► Déclaration commune aux 3 filières DEA, ABJ et Jouets

- Quel que soit le schéma de collecte les tonnages et modes de traitement des flux inertes et métaux sont à déclarer pour ABJ et Jouets
- La déclaration reste semestrielle et commune aux 3 filières (même si édition d'une pro-forma par filière)

	DEA financier	DEA opérationnel	ABJ et/ou Jouets
Forfait déchèterie	1 250 €/an	2 500 €/an	
Zone Réemploi	/	/	Forfait annuel 200 € par Zone de réemploi
Flux gérés par la Collectivité	Soutien financier variable	/	Soutien financier variable
Benne(s) Eco-mobilier	/	Barème variable : en moyenne 20 €/t	Mutualisé avec DEA Application barème DEA 20 €/t en moyenne
Contenant haut de quai pour les ABJ/Jouets	/	/	Forfait annuel 150 € par déchèterie équipée
Communication		0,10 € / an / habitant	/

Merci

Besoin d'aide ?



Appelez-nous

au **0811 69 68 70**

(Service 0,05€/appel + prix d'un appel local)



Ecrivez-nous à

contact@ecomaison.com

Découvrez tous les documents utiles
sur [l'Extranet](#) dans l'onglet
« Documents »

Ecomaison.com



Vos contacts en région :

