

Je ne jette plus mes vêtements, mon linge de maison, ni mes chaussures, même lorsqu'ils sont usés !

**JE LEUR DONNE
UNE SECONDE VIE!**



▶ LIRE LA VIDÉO

Participez à la seconde vie des **TLC
SPEED MEETING**



3 juillet 2018



Vos questions ?

**Pourquoi
m'impliquer
?**

**La filière
des TLC
c'est quoi ?
Ça marche
comment ?**

**Comment
j'agis ?**

**Avec
quels
outils ?**

...



LA FILIÈRE DES TEXTILES D'HABILLEMENT, LINGE DE MAISON ET CHAUSSURES



La filière à responsabilité élargie du producteur

Grands Vêtements



Petits Vêtements

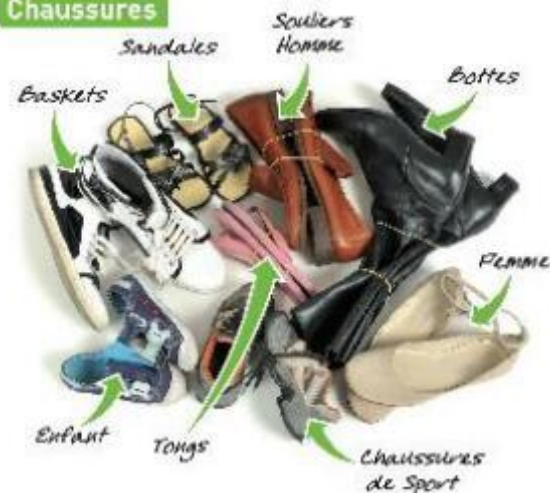


ECO TLC
Création en 2008
Ré agrément en 2014

Linge de maison



Chaussures

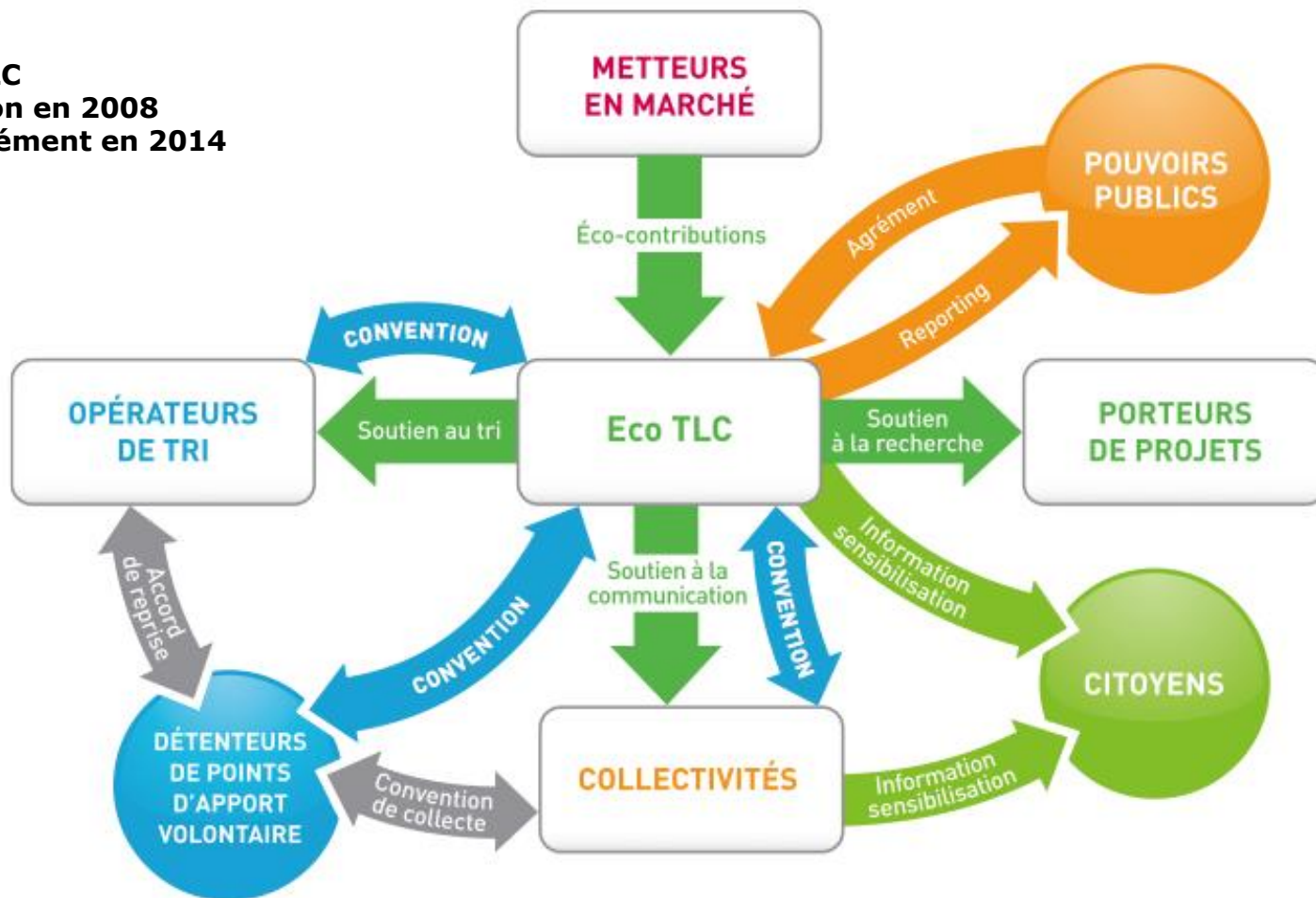


Le fonctionnement de la REP



- ECO TLC :**
- **ANIMATION** de la filière
 - **SOUTIEN** des acteurs dans le valorisation et le recyclage des TLC

ECO TLC
Création en 2008
Ré agrément en 2014



La filière aujourd'hui : chiffres clés 2016

2,5
milliards de pièces
mises en marché,
soit l'équivalent de
600 000
tonnes par an

Environ
9,2 kg
de TLC par an et
par habitant
mis sur le marché
français

Grand Est

21 788
Tonnes

Près de
35%
des TLC usagés sont
COLLECTÉS

En moyenne,
chaque année,
un citoyen donne
une 2^{ème} vie à
3,2 kg de
ses TLC usagés

3,9
kg/hab
/an

210 000
tonnes de
TLC usagés sont
collectés





Les spécificités de la filière de valorisation des TLC

Les TLC, une lente accumulation dans les placards, un objet dont on ne se défait pas comme les autres

59,4 % des TLC usagés : réutilisation

La collecte sélective et la valorisation : prise en charge par des acteurs privés

CONSÉQUENCE sur le Geste de tri :

il ne se défait pas tous les jours de ses TLC usagés, mais une à deux fois par an et peut souhaiter donner un sens à son geste de tri.

CONSÉQUENCE sur la Consigne de tri :

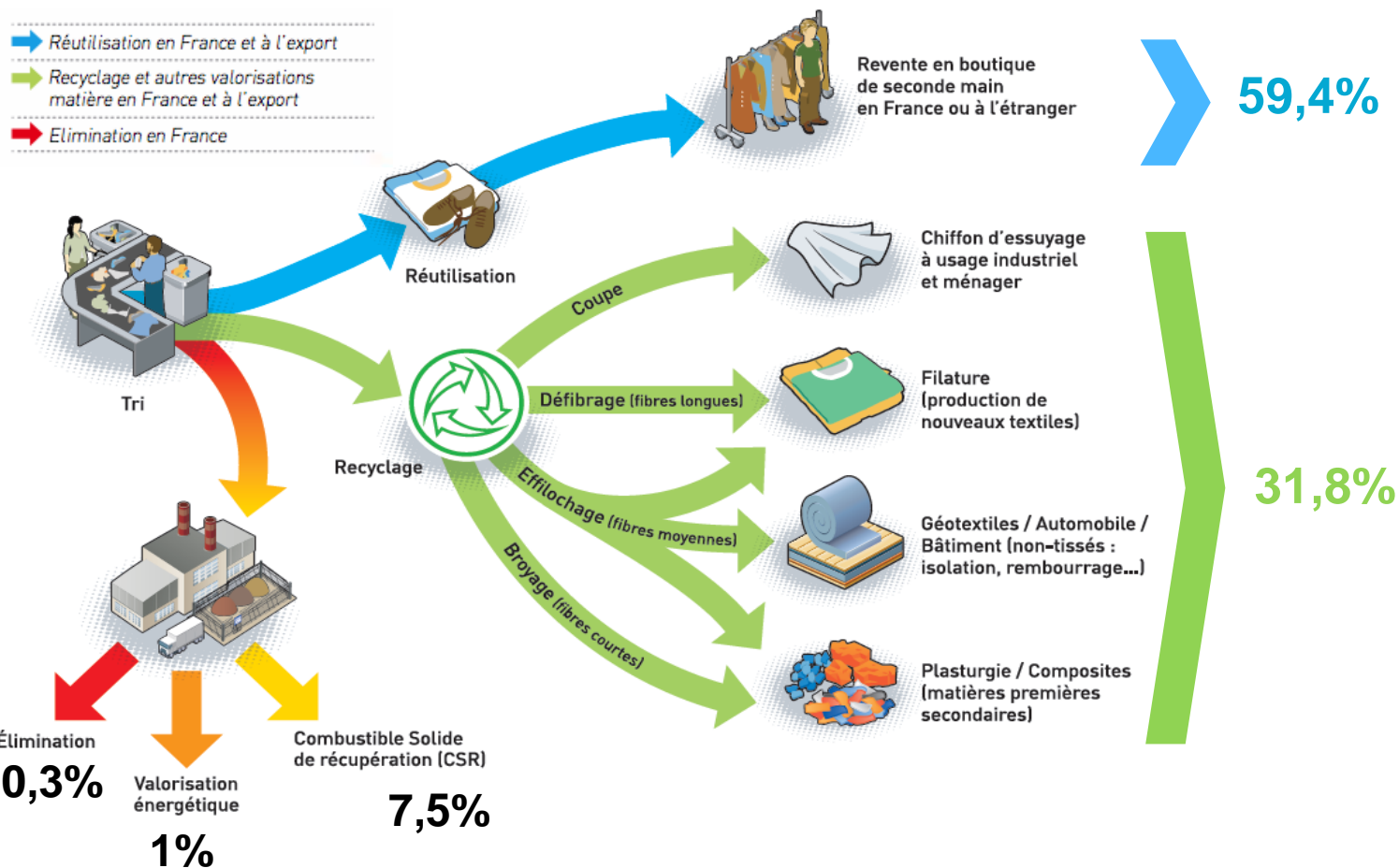
nécessaire collecte préservante (pour éviter les diverses contaminations par des liquides, moisissures...) et respect des consignes de tri (chaussures liées par paire, textiles propres, secs et non souillés, dans des sacs...).

CONSÉQUENCE sur le rôle des Collectivités locales. Elles ont :

- d'abord une **mission de prévention** et donc de bonne information du citoyen pour l'inciter à ne plus jeter les TLC secs dans la poubelle ;
- puis une **mission d'animation et de coordination** de la collecte et du tri sur les territoires.

Le devenir des TLC après-tri en 2016

- ➔ Réutilisation en France et à l'export
- ➔ Recyclage et autres valorisations matière en France et à l'export
- ➔ Élimination en France



Avec un objectif de 300 000 T de textiles détournés des OMR, les enjeux demain :

- le recyclage de la matière;
- la maximisation de la réutilisation;
- les marchés de nouveaux produits

Comment ? Une filière en transformation...

2019

Objectifs à 2019:

- Collecter 4,6 kg des 9,2 kg mis sur le marché par an et par hab
- Valoriser au moins 95% des TLC et moins de 2% d'élimination

Enjeu collectif

PLUS AUCUN TLC USAGE DANS LES OMR

3 Conséquences :

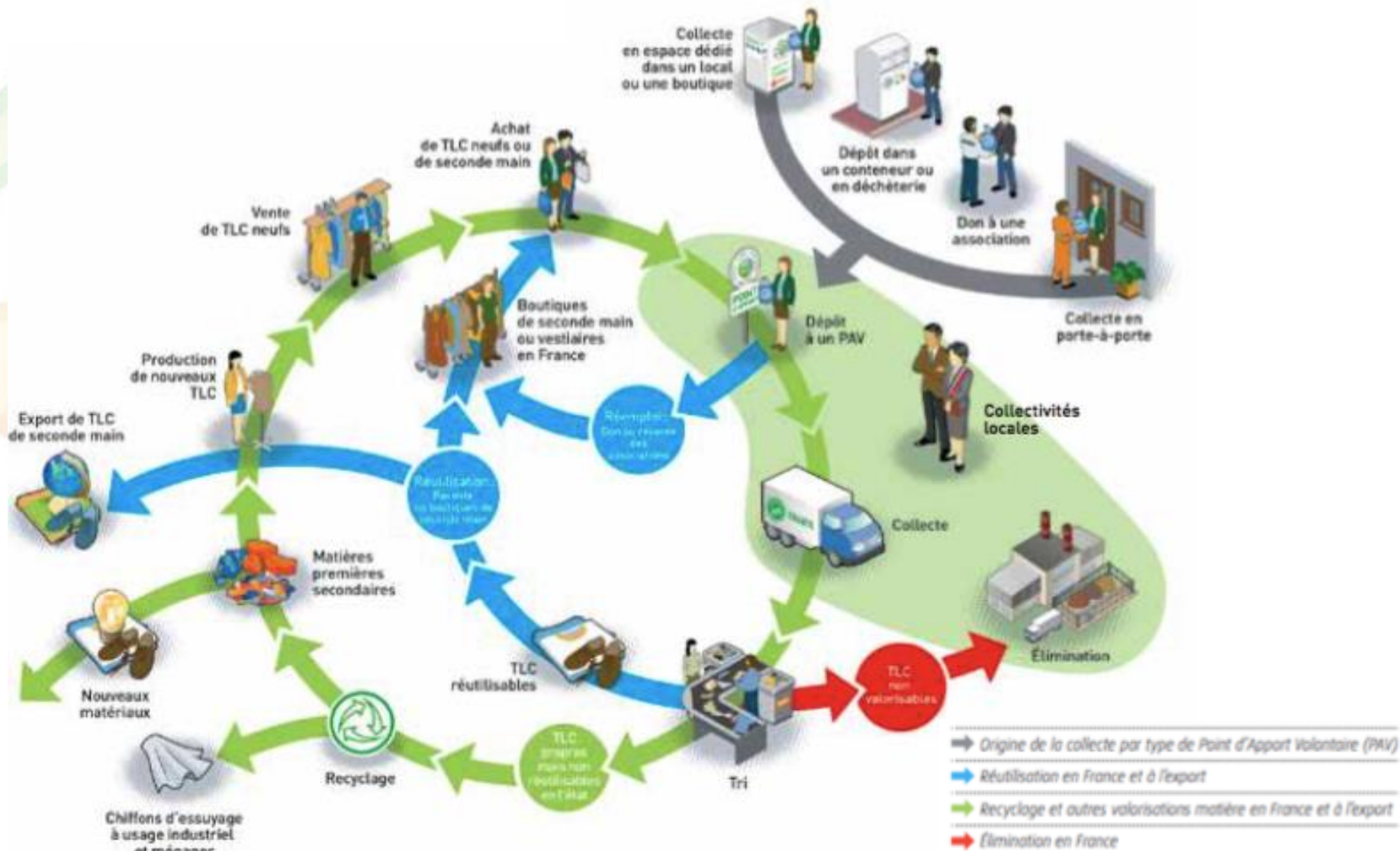
être en capacité de traiter l'augmentation des volumes de collecte

trouver des solutions pour le non réutilisable, notamment en terme de marchés de matières recyclées

accompagner la transition, tant d'un point de vue sociologique que d'un point de vue économique, savoir faire, métiers

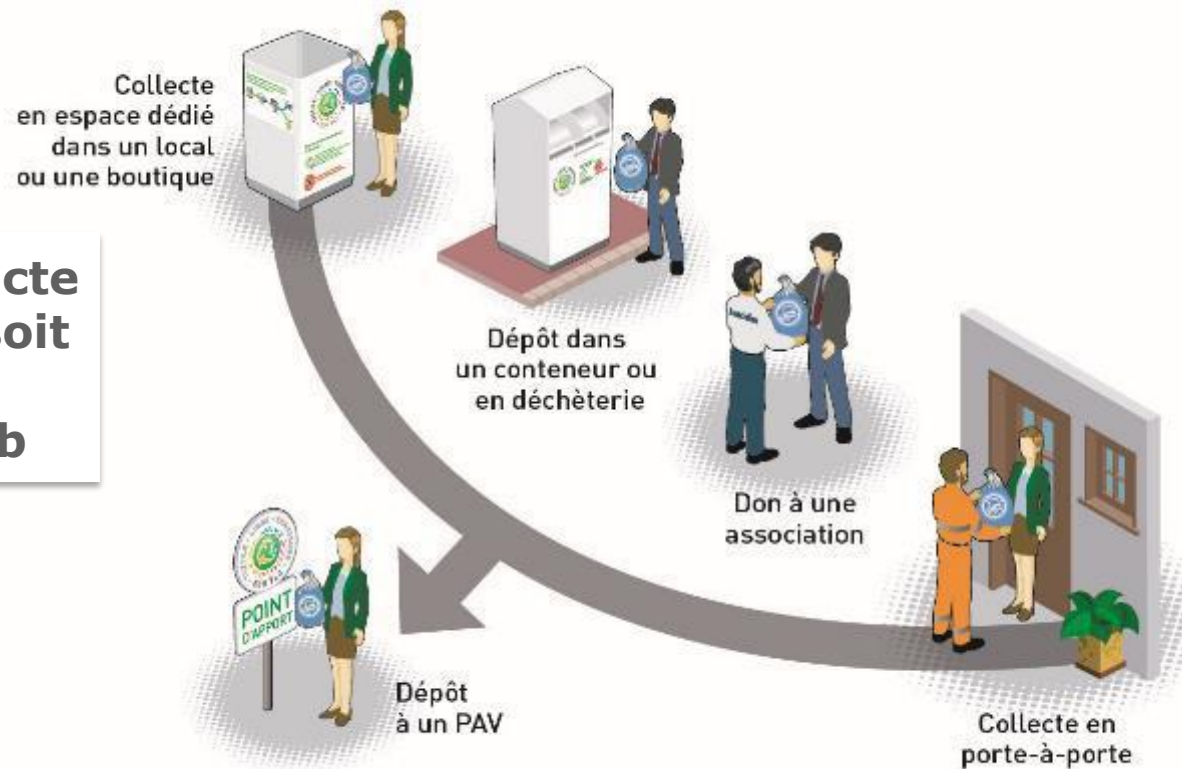


Pour engager la transition vers une plus économie circulaire : nécessaire implication de toutes les parties prenantes



Des modes de collecte variés

5 032 lieux de collecte
dans le Grand est soit
:
1 PAV / 1 102 hab



> Un Point d'Apport Volontaire = une adresse

> Chaque PAV porte le logo « repère »

permettant au citoyen d'identifier les PAV de confiance

> La collecte se fait autant sur l'espace public (75%)
que privé (25%)



Une cinquantaine d'acteurs de la collecte identifiés

GebeTex



éco textile
Collecte de textiles usagés pour le recyclage



croix-rouge française

COLTHAB
Collecte, tri et recyclage de textile usagé

AEAL

H&M



Vosges TLC



LE RELAIS



**Solidarité
Ardennes
Cancer**

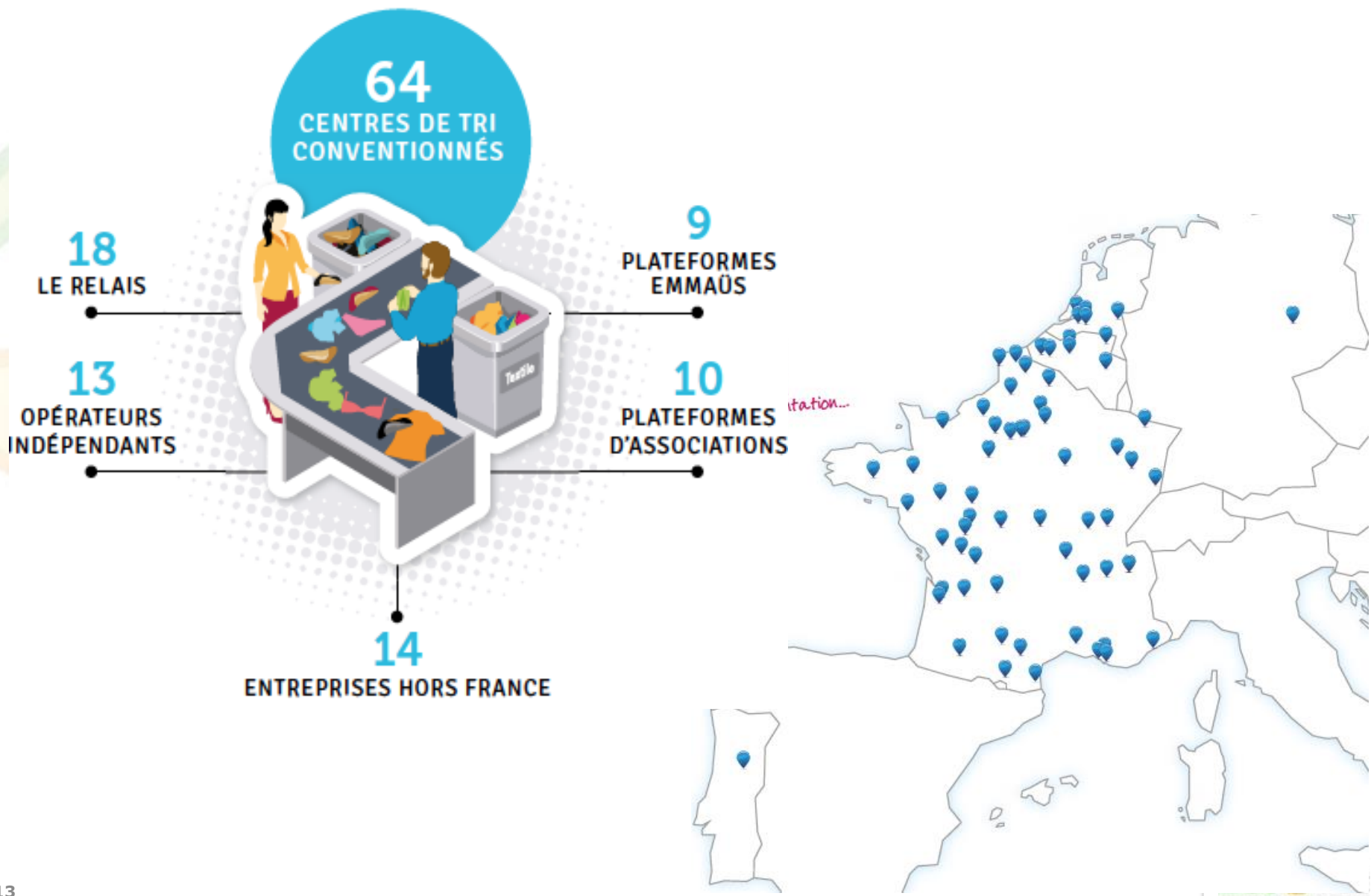


**TRI D'UNION
EMMAÜS**



etc

Les acteurs du tri





LA FILIÈRE DES TLC USAGÉS : AGIR



En tant que Collectivité, pourquoi m'impliquer ?

S'engager dans la filière, c'est...

- ➔ Réduire les déchets et le coût de gestion des ordures ménagères résiduelles
- ➔ Accompagner le changement de comportement des citoyens
- ➔ Améliorer la démarche développement durable et développer les activités sur mon territoire

Mon rôle

1. La **prévention et la communication** autour du geste de tri des TLC usagés
2. **L'animation et la coordination de la collecte** des TLC usagés avec les acteurs présents et à venir



Je m'engage dans la filière

1. S'INSCRIRE dans la filière

2. CONVENTIONNER avec Eco TLC



www.ecotlc.fr

Rubrique : Collectivités

Eco TLC accompagne les collectivités :

- Des outils stratégiques et opérationnels
- Un soutien financier sous condition à la communication



Comment j'agis ?

→ J'anime mon projet de territoire

- 1. Je réalise mon état des lieux**
- 2. Je définis ma stratégie d'animation de la collecte**
- 3. Je construis mon programme d'actions et ma stratégie de communication**

Mon Guide Pratique et son carnet de Bord



Des données sur mesure

- Les adresses de PAV
- Le ratio de PAV / hab
- La cartographie des PAV
- Le tonnages de TLC collectés et le ratio kg/hab



Je communique

Je diffuse l'intégralité des messages clés de la filière

- Les consignes de tri
- Le logo repère de la filière
- L'indication des adresses où le citoyen peut déposer ses TLC usagés
- Le devenir des TLC usagés.



TOI AUSSI TU TE RECYCLES ?

OFFREZ une 2^{ème} VIE à vos textiles, linges de maison et chaussures MÊME USÉS ou DÉCHIRÉS !

Comment bien trier ?

Tous les vêtements et le linge se déposent **PROPRES** et **SECS**, même s'ils sont usés. Les chaussures s'attachent **PAR PAIRE**. Tout est placé dans un **SAC BIEN FERMÉ**.

Ne pas déposer d'articles HUMIDES,

Où déposer ses TLC ?

Dans un des **Points d'Apport Volontaire** portant ce logo →

Comment trouver le plus proche ? C'est simple, il suffit d'aller sur le site www.lafibredutri.fr

LE TEXTEILE • LINGE • CHAUSURE • ECO TLC

*TLC: Textiles, Linge de maison, Chaussures

Pourquoi est-ce utile ?

Les TLC collectés créent des bénéfices économiques, sociaux et environnementaux

Dépôt à un PAV → Collecte → Tri → Réutilisation / Recyclage

CELA PERMET :

- de transformer les TLC usagés en nouvelles matières et produits : chiffons, isolants, fils, revêtements de sol...
- de diminuer la consommation de ressources naturelles
- de créer de nouvelles activités et des emplois

100% REUTILISATION & RECYCLAGE

Mon kit de communication

- Des outils prêts à l'emploi
- Des éléments graphiques pour construire vos propres outils



Outils grand public

- Le site la fibre du tri
- La page facebook
- Une application et une chaine youtube

Des retours d'expériences pratiques



Le soutien aux collectivités

EcoTLC apporte un soutien financier aux actions de communication à hauteur de **10ct d'€ /hab** à condition de:

- **conduire des actions de communication** en faveur du geste de tri des TLC auprès des citoyens en respectant les messages clés de la filière
- **atteindre une couverture moyenne de 1 PAV/ 2000 hab** (possibilité d'un soutien partiel) : photographie prise au 15 dec de chaque année
- **déclarer ses actions de communication sur son espace extranet avant le 30 juin de l'année N+1**



Axer sur l'évènementiel pour sensibiliser

Profitez des beaux jours faites le ménage dans vos armoires!



Collecte des "textiles, linges et chaussures" à cheval



du 19 au 21 Juillet 2016

quartier du Plateau de la Justice



Merci pour votre geste de tri!



Logo centre social





Informez sur le devenir au delà de la réutilisation par des messages clairs, imagés et modernes



Recyclage textile



Expo vente

Venez découvrir les autres vies du textile !



J'AI LA FIBRE DU-RABLE !



Création



Customisation

+ d'info : 03 26 02 90 90
reimsmetropole.fr

ECO TLC
www.lafibreestrl.fr

SEMAINE
DU
DURABLE
du 17 au 21 mai





**Simple et efficace:
utiliser les bons
messages et
renvoyer vers une
cartographie des
points de collecte**



TRIONS-LES !

Trouvez le point d'apport le plus proche de chez vous
sur www.lafibredutri.fr/carto



Tous les **textiles** et **chaussures** mêmes **usés** ou **déchirés**
se réutilisent ou **se recyclent** !

Ils doivent être placés propres et secs dans un sac et les chaussures liées par paire

Contact : 03 25 35 09 27 - www.sded52.fr

Il est également possible de détourner ces habits des ordures ménagères en les donnant à des associations ou encore en les déposant dans une des bornes de collecte qui existe sur votre territoire.



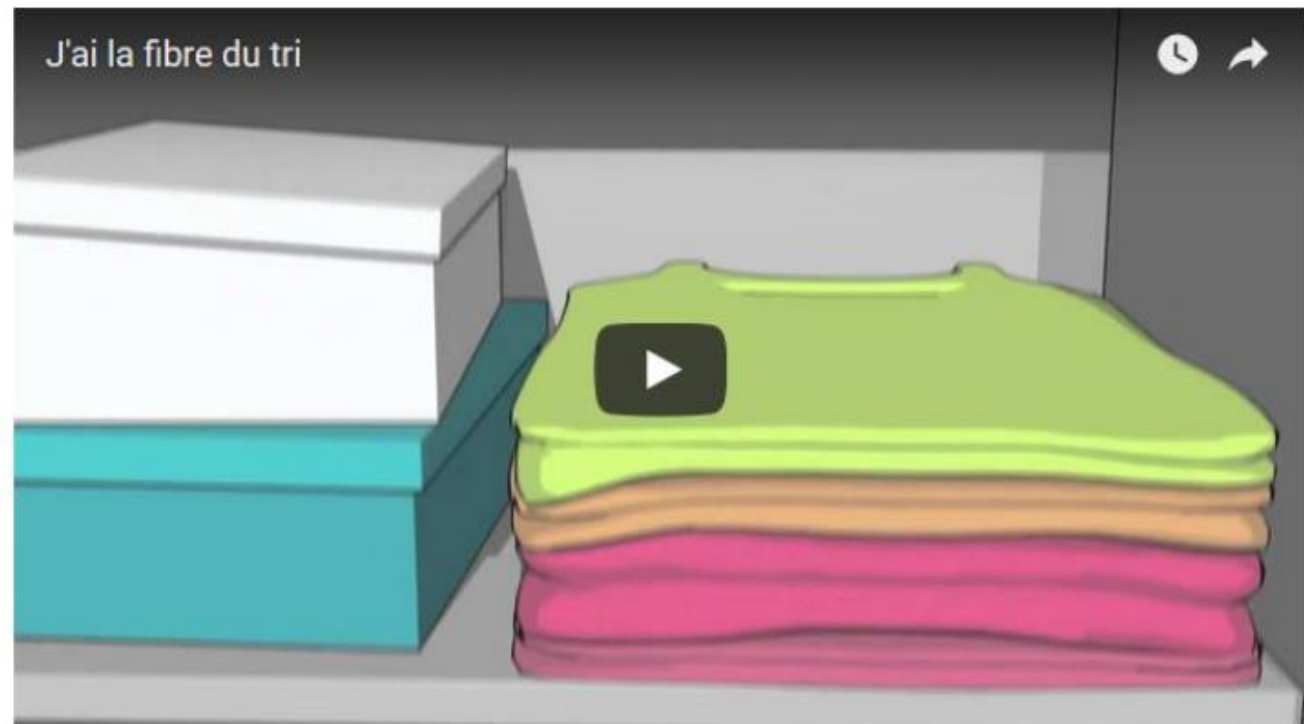
Pour vous assurer du sérieux de la démarche, vous pouvez téléphoner à votre communauté de communes. Généralement, leurs services sont à même de vous dire si la collecte est légale ou non.

Vous pouvez aussi vous référer au point de collecte, il est en cours d'apposition sur les bornes de nombreuses collectivités.

[\(+ d'infos\)](#)



Rassurer le citoyen sur la traçabilité et fiabilité du dispositif : le logo Repère





Message humoristique et opération événementielle : 2 leviers pour une sensibilisation efficace

Vos vieux vêtements ont encore la cote. Ne passez pas à travers les mailles.

DU 16 AU 23 NOVEMBRE

à partir de 5 pièces amenées c'est 5 euros offerts*

* bon d'achat de 5 euros offert par les commerçants de Pontarlier, Valdahon et Maiche. Liste des boutiques partenaires et détails de l'opération au verso.



OPÉRATION »la fibre du tri« une idée neuve sur ce qui est vieux

opération recyclage en partenariat avec



www.comptex.com / Tél : 03 83 98 40 00 / 03 83 98 40 01





Mobiliser les entreprises et salariés de mon territoire pour un défi textile

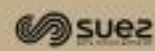
Participez au DÉFITEXTILE

14 ENTREPRISES DE L'AGGLO S'AFFRONTENT !

AVANT LE 8 JUIN

APPORTEZ LE MAXIMUM DE TEXTILE À RECYCLER DANS VOTRE ENTREPRISE ET REMPORTEZ LE DÉFI !

1 tonne collectée = 100 € pour l'association soutenue par votre entreprise



www.agglo-orleans.fr



Agglo Orléans Val de Loire

Boigny-sur-Bionne - Bou - Chanteau - La Chapelle-Saint-Mesmin - Chicy - Combleux - Fleury-les-Aubrais - Ingré - Mardié - Marigny-les-Usages - Olivet - Orléans - Ormes - Saint-Cyr-en-Val - Saint-Denis-en-Val - Saint-Hilaire-Saint-Mesmin - Saint-Jean-de-Braye - Saint-Jean-de-la-Ruelle - Saint-Jean-le-Blanc - Saint-Pryvé-Saint-Mesmin - Saran - Semy





PERPIGNAN
MÉDITERRANÉE
PREFECTURE DE LA RÉGION OCCITANIE

Aibères Côte vermeille



Communauté de Communes du
HAUT VALLESPIR



« Tombez la CHEMISE »

Recyclez vos textiles :
30 associations et **300** conteneurs !



© Haut Vallespir - 2016 - 04 68 21 13 15



GUIDE PRATIQUE du textile

SYDETOM 66
PRESERVONS L'AVENIR



www.sydetom66.fr



TOI AUSSI,
TU TE
RECYCLES ?

Tous les textiles,
chaussures ou
maroquinerie,
même usés ou
déchirés, ont
de l'avenir :
TRIONS LES !

✓ **Vêtements**
propres et secs. Récolats dans un sac.



✓ **Chaussures**
pour homme



✓ **Linge de maison**
propre et sec. Récolats dans un sac.



✓ **Maroquinerie**
dépôt dans un sac



Renseignements : SEROC au 02 31 51 69 60 - www.seroc-bayeux.fr
Trouvez le point d'apport volontaire le plus proche de chez vous sur www.lafibredufr.fr

LE SEMOCTOM
Qui sommes-nous ?

LES COLLECTES
Un service public

LES DÉCHÈTERIES
En pratique

ENVIRONNEMENT
Actions & sensibilisation

Accueil > Les collectes > La collecte sélective > Le tri des textiles


Le SEMOCTOM en Gironde

Le tri des textiles



Propres et secs (même usés), tous les textiles se recyclent !

- Les vêtements
- Le linge de maison
- Les chaussures.

 Liste complète de ce que l'on peut déposer dans les bennes à textiles.

Localiser le point de dépôt des vêtements le plus proche de votre domicile.

Les textiles sont les premiers déchets à avoir été récupérés pour être réutilisés. D'abord transmis dans un cadre familial de génération en génération, les vieux vêtements ont aussi transité via les chiffonniers puis les associations humanitaires. La production textile n'a cessé d'augmenter en parallèle, un **gisement de déchets textiles de l'ordre de 3,5 kg/an/hab**. Pour faire face au volume de déchets produits, la filière de la récupération textile a dû s'organiser, donnant naissance à différentes entreprises de collecte et de valorisation comme **Sud-Ouest Textile**, prestataire de collecte des textiles pour le SEMOCTOM pour l'année 2017.



Sacs de linge bien fermés

Astuces :

- Ils se collectent en sacs bien fermés et si possible d'un volume inférieur ou égal à 50 litres.
- Ne pas mettre les vêtements souillés (utilisés pour bricoler ou autre) ou mouillés. Merci

LES COLLECTES

La collecte dans votre commune

La collecte des ordures ménagères

La collecte sélective

Le tri des papiers

Le tri des cartons

Le tri des bouteilles plastiques

Le tri des emballages en verre

Le tri des emballages en métal

Le tri des textiles

Déchets non recyclables

Les déchets des professionnels

Demander un équipement

Demande d'intervention bac cassé



CALENDRIERS DES COLLECTES



CARTE INTERACTIVE



QUE FAIRE DE CE DÉCHET ?

PAIEMENT(S)...EN LIGNE

Pratique ! €

LA REDEVANCE INCITATIVE





**MÊME ABIMÉS
OU DÉCHIRÉS**



**N'EN FAITES PAS UNE MONTAGNE
TOUS LES TEXTILES
ET CHAUSSURES SE RECYCLENT !**



**OÙ TROUVER LA BORNE
LA PLUS PROCHE ?**

EN DÉCHETTERIE OU SUR WWW.SITCOM40.FR

sitcom
CÔTE SUD DES LANDES

ECO TLC
L'association pour le tri sélectif des déchets

SMIVOM
DE LA MOUILLENNÉ



TOI AUSSI,
TU TE
RECYCLES ?

TOUS les
textiles et
chaussures,
même usés
ou déchirés,
ont de l'avenir :
TRIONS-LES !

Vos textiles, linges et chaussures peuvent avoir une seconde vie.
Déposez-les dans un point d'apport dans un sac plastique fermé de 50 l maxi. Ils pourront être recyclés ou portés à nouveau !
Trouvez le point d'apport le plus proche de chez vous sur
www.lafibredu.tri.fr



Ce matériel
est géré par
les points
d'apport
des déchets



ZOOM SUR LES OUTILS

Mes outils de suivi

→ Mon extranet

Mes informations

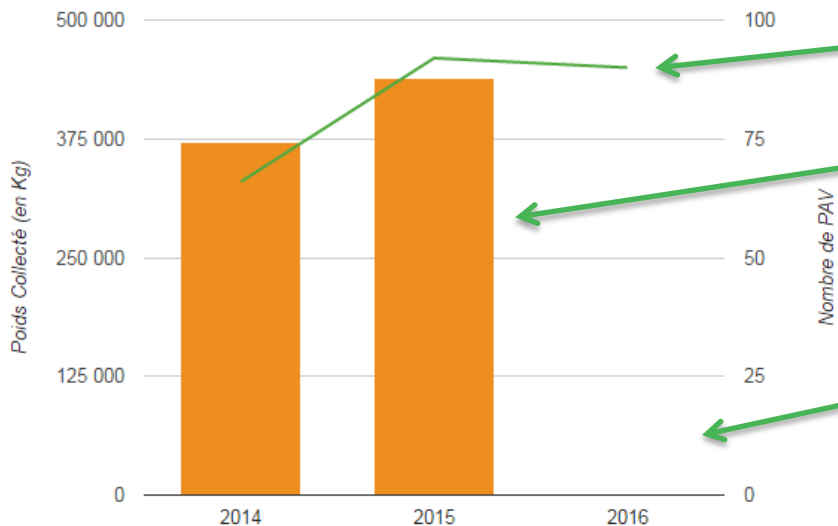
Ma collectivité

Mes Points d'apport

Mes points d'apport (90 points référencés)

Mes points d'apport signalés (Aucun)

Mes tonnages collectés (en Kg)



Récapitulatif

	2014	2015	2016
PAV	66	92	90
Population	80268	81080	-
Poids collecté (Kg)	371882	439347	-
Poids collecté par habitant (Kg)	4.63	5.42	-

Outils de suivi

Télécharger les adresses des PAV et opérateurs de collecte (format Excel)

Nombre de PAV

Poids collectés en Kilo

Historicité

Moyenne collectée par habitant par an

Mes outils de suivi

→ Mon extranet

Cartographie des PAV


Les points d'apport de votre collectivité

Vous pouvez visualiser ici les points d'apport de votre collectivité.

Recherche : Rechercher Vue d'ensemble

- Association / Vestiaire
- Déchetterie
- Porte à porte
- Boutique / Point de Vente
- Conteneur
- Point de dépôt ponctuel
- Autres

60 points affichés / 90 points géocodés en base.



Opérateur Adresse CP Ville Action

Exporter

En direct d'EcoTLC

Vos points de collecte

La vue d'ensemble vous permet de visualiser tous les points de collecte de votre collectivité.

Pour filtrer votre recherche vous pouvez rechercher une adresse précise et filtrer les résultats par type de conteneur.

En direct d'EcoTLC

Vos liens utiles

Accéder aux outils de communication
Accès aux outils de Webmastering

Télécharger les adresses des PAV et opérateurs de collecte (format Excel)

Outil de recherche

Un lien pour insérer cette cartographie sur votre site internet

Point d'attention :
Informez sur tous les lieux de dépôt de TLC usagés présents sur le territoire

Mon Guide Pratique et son carnet de bord



Les questions stratégiques à se poser ?

Les critères à prendre en compte pour définir le bon maillage ? Pour mettre en place des actions de communication efficaces ? ...

Les outils et les méthodes à disposition ?

http://www.ecotlc.fr/guide_pratique/

Les initiatives réussies : les « Fiches Pratiques »



EXEMPLE DU PRÉVALS HAUT DOUBS
Echelle : SYNDICAT DE TRAITEMENT SEMI-RURAL

Profil 2016

- 207 communes
- Population : 127 332 hab
- Habitat : Semi-rural
- Compétences : Traitement
- 11 adhérents
- Convention Eco TLC : 2012
- Territoire Zéro Déchet Zéro Gaspillage



LE PROJET POLITIQUE

Les origines du projet : engager une action vis-à-vis des TLC

Préval Haut Doubs, en tant que syndicat mixte gère à l'échelle de son territoire la valorisation et le traitement des déchets ménagers. Il est également en charge de la communication et de la mise en place des nouvelles filières de traitement. En 2012, les 10 collectivités adhérentes délibèrent pour que Préval Haut Doubs mette en place la filière des TLC sur le territoire.

→ **OBJECTIF** : diminuer la part de TLC dans les ordures ménagères.

Les ambitions du projet : être à l'interface des différents acteurs concernés

Pour coordonner la collecte, Préval Haut Doubs s'est positionné à l'interface entre les acteurs de la collecte, les collectivités adhérentes, les mairies et les usagers.

ORIGINALITÉS DU PROJET

Des conventions de partenariats à tous les niveaux.



Mes outils de communication

→ Communiquez malin

Les bons réflexes et les messages clés pour communiquer efficacement sur le geste de tri des TLC

Les bons réflexes pour une communication efficace sur le tri des TLC* usagés

Je construis ma stratégie de communication globale et mon plan d'actions

- ✓ J'identifie les acteurs de la collecte sur mon territoire et vérifie leur conventionnement avec Eco TLC.
- ✓ Je vérifie la présence de la signalétique de la filière sur chaque Point d'Apport Volontaire.
- ✓ J'intègre les TLC dans mon projet global de réduction et de valorisation des déchets et je construis un programme d'action adapté à mon public cible (élus, citoyens, acteurs de la collecte et du tri).
- ✓ Je programme des actions ciblées à des périodes clés de l'année (événements locaux, nationaux...etc).
- ✓ Je mets en place un suivi pour observer l'impact de mes actions de communication sur la collecte.
- ✓ Je réalise des actions de communication isolées sans stratégie globale.
- ✗ Je ne réalise pas d'actions de communication sans stratégie globale.

Je diffuse l'intégralité des messages clés de la filière

- ✓ Je communique sur l'ensemble des consignes de tri.
- ✓ J'indique à mes citoyens l'ensemble des adresses de PAV* où ils peuvent déposer leurs TLC usagés et comment les présenter sur l'espace privé.
- ✓ Je rassure le citoyen en l'informant sur la trajectoire de la filière.
- ✓ J'utilise les outils à ma disposition à retrouver sur **Mon extranet** (des outils de communication clés en main et des documents personnalisés pour devenir des TLC).
- ✓ J'utilise l'information à mes communes / ou communautés de communes adhérentes pour qu'elles relayent l'information via leurs supports et pour harmoniser les messages auprès des citoyens.
- ✓ Je diffuse des consignes de tri incomplètes ou erronées.
- ✗ Je ne présente que l'opérateur de collecte avec lequel j'ai un partenariat.
- ✗ J'utilise le mauvais logo d'information sur les TLC en déchèterie.
- ✗ Je présente Eco TLC comme un opérateur de collecte.

* TLC : Textiles, Linge de maison et Chaussures
* PAV : Points d'Apport Volontaire

TOI AUSSI TU TE RECYCLES ?

OFFREZ une 2^{ème} VIE à vos textiles, linges de maison et chaussures MÊME USÉS OU DÉCHIRÉS !

Comment bien trier ?

- Tous les vêtements et le linge se déposent **PROPRES et SECS**, même s'ils sont usés. Les chaussures s'attachent **PAR PAIRE**. Tout est placé dans un **SAC BIEN FERMÉ**.
- Ne pas déposer d'articles **HUMIDES**.

Où déposer ses TLC ?

Dans un des **Points d'Apport Volontaire** portant ce logo →

Comment trouver le plus proche ? C'est simple, il suffit d'aller sur le site www.lafibredutri.fr

Pourquoi est-ce utile ?

Les TLC* collectés créent des bénéfices économiques, sociaux et environnementaux.

100% REUTILISATION RECYCLABLE

Depôt à un PAV → Collecte → Tri → Réutilisation / Recyclage

CELA PERMET :

- de transformer les TLC usagés en nouvelles matières et produits : chiffons, isolants, fils, revêtements de sol...
- de diminuer la consommation de ressources naturelles
- de créer de nouvelles activités et des emplois

Mes outils de communication

Des outils prêts à l'emploi et personnalisables sur mon extranet

Page Messages clés



Note gardien de déchèterie



Affiche, flyer



Un kit de formation ambassadeurs du tri



Un Florilège d'actions de collectivités



Un kit jeunesse



Mes outils de communication

➔ Des éléments graphiques pour construire mes propres outils

Une photothèque



Les logos, des pictogrammes, des schémas, des cartouches

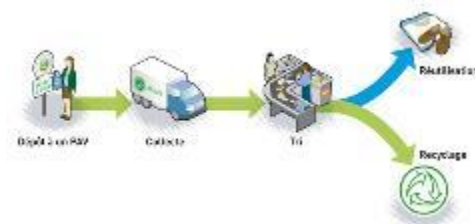


ECO TLC
L'organisme du textile - du linge - de la chaussure



Ne jetez pas vos vêtements, linge de maison et chaussures usagés. Déposez-les à un point d'apport volontaire TLC usagés. Ils pourront avoir une deuxième vie.

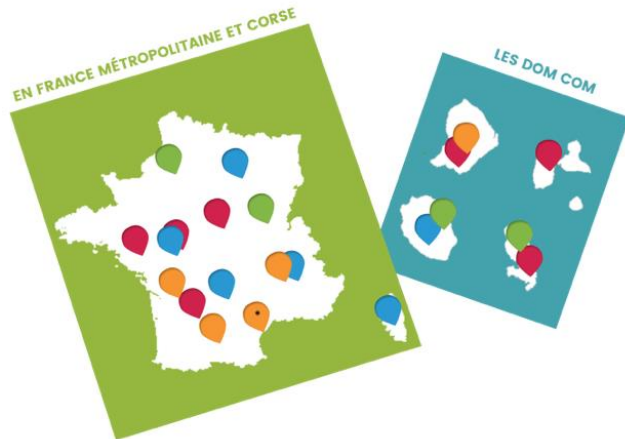
Trouver le point d'apport volontaire le plus proche de chez vous sur www.lafibredutri.fr



Mes outils cartographiques

→ La cartographie pour grand public

↘ www.lafibredutri.fr



BOUTIQUES
ÉQUIPÉES

CONTENEURS DANS
LA RUE OU SUR UN
PARKING

DÉCHÈTERIES ET
POINTS DÉCHETS
COMMUNAUX

ANTENNES
D'ASSOCIATIONS,
RESSOURCERIES

CE PAV NE
COLLECTE QU'UNE
CATÉGORIE
D'ARTICLES

Entrez votre adresse

ou trouver un point d'apport en vous géolocalisant ! ↗

Mes contacts



Laurence Ermisse – *Responsable Collecte Collectivités*
l.ermisse@ecotlc.fr

Stéphanie Richard – *Assistante technique*
09 53 50 54 79
s.richard@ecotlc.fr

MERCI DE VOTRE ATTENTION



Zoom sur le recyclage...exemples...

Chiffon d'essuyage



Découpe



L'effilochage

Effiloché



Matériaux isolants



Rembourrage de canapé



Produit fini



Fil recyclé
pour refaire
des textiles

