

Collectivités

Donnez une 2^{ème} vie aux **TLC**



SPEED-MEETING DES ÉCO-ORGANISMES
Bordeaux – 15 novembre 2017



Vos questions ?

**Pourquoi
m'impliquer
?**

**La filière
des TLC
c'est quoi ?
Ça marche
comment ?**

**Comment
j'agis ?**

**Avec
quels
outils ?**

...



LA FILIÈRE DES TEXTILES D'HABILLEMENT, LINGE DE MAISON ET CHAUSSURES



LES TLC C'EST QUOI ?

Grands Vêtements



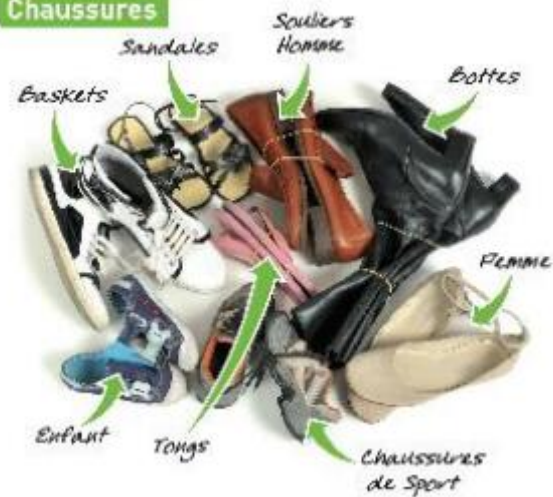
Petits Vêtements



Linge de maison



Chaussures

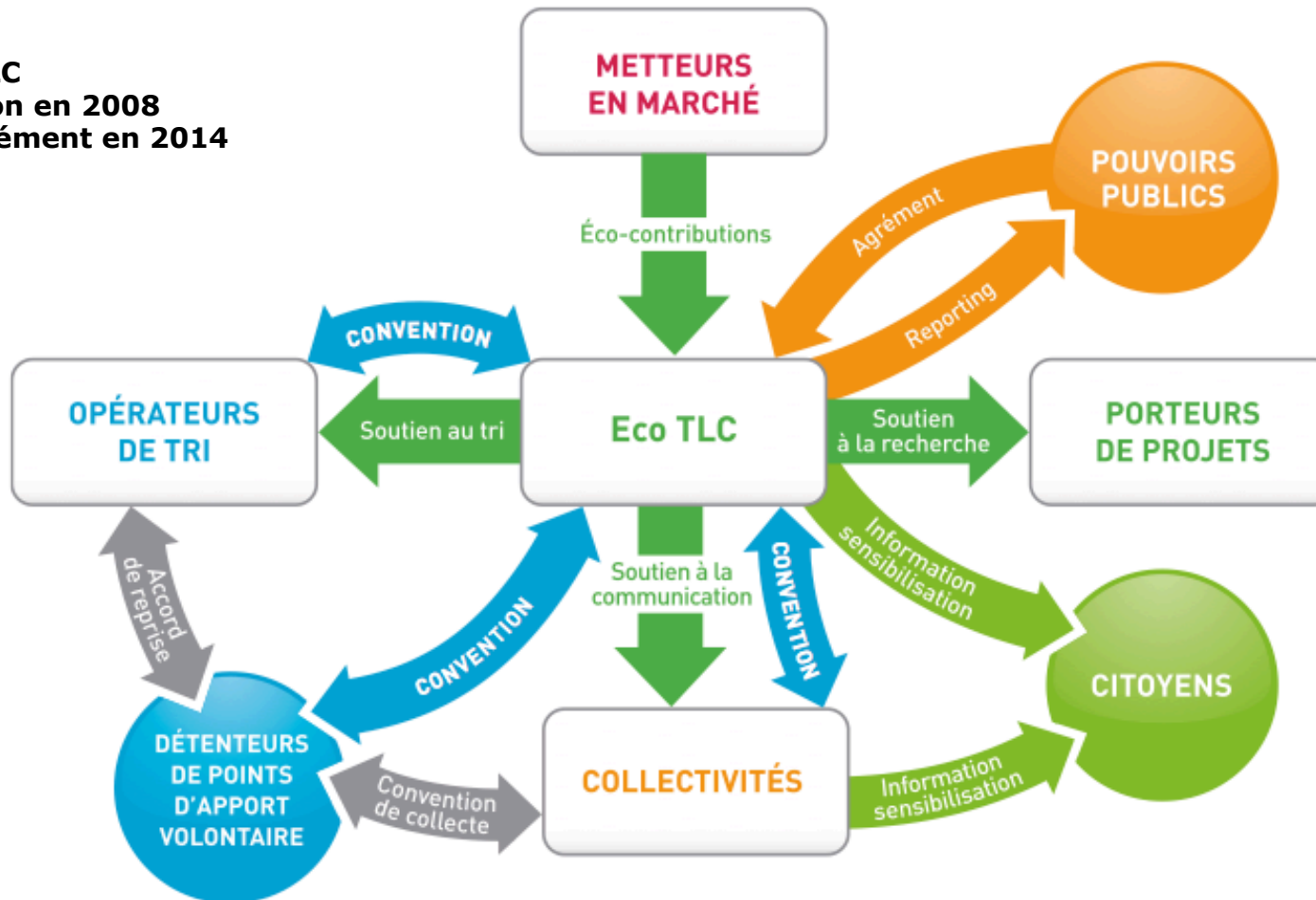


Le fonctionnement de la REP

Vers... **100%**
RÉUTILISATION
& RECYCLAGE

- ECO TLC :**
- **ANIMATION** de la filière
 - **SOUTIEN** des acteurs dans le valorisation et le recyclage des TLC

ECO TLC
Création en 2008
Ré agrément en 2014



Les chiffres clés 2016 de la filière

2,5

milliards de pièces
mises en marché,
soit l'équivalent de
600 000
tonnes par an

Environ
9,2 kg
de TLC par an et
par habitant
mis sur le marché
français

NOUVELLE AQUITAINE

20 393
tonnes
*Nouvelle
Aquitaine*

Près de
35%
des TLC usagés sont
COLLECTÉS

En moyenne,
chaque année,
un citoyen donne
une 2^{ème} vie à
3,2 kg de
ses TLC usagés

3,5 kg/
hab/an
*Nouvelle
Aquitaine*

210 000
tonnes de
TLC usagés sont
collectés

100%
RÉUTILISATION
& RECYCLAGE



Les spécificités de la filière de valorisation des TLC

Les TLC, une lente accumulation dans les placards, un objet dont on ne se défait pas comme les autres

59,4 % des TLC usagés : réutilisation

La collecte sélective et la valorisation : prise en charge par des acteurs privés

CONSÉQUENCE sur le Geste de tri :

il ne se défait pas tous les jours de ses TLC usagés, mais une à deux fois par an et peut souhaiter donner un sens à son geste de tri.

CONSÉQUENCE sur la Consigne de tri :

nécessaire collecte préservante (pour éviter les diverses contaminations par des liquides, moisissures...) et respect des consignes de tri (chaussures liées par paire, textiles propres, secs et non souillés, dans des sacs...).

CONSÉQUENCE sur le rôle des Collectivités locales. Elles ont :

- d'abord une **mission de prévention** et donc de bonne information du citoyen pour l'inciter à ne plus jeter les TLC secs dans la poubelle ;
- puis une **mission d'animation et de coordination** de la collecte et du tri sur les territoires.

Les objectifs de la filière à 2019

17 mars
2009

70 000 T
<2 kg/hab

3 avril
2014

175 000 T
1 PAV/1 840 hab
2,6 kg/hab

2019

300 000 T
1PAV/1 500 hab
5 kg/hab

→ **COLLECTE** : Passer de 2,6 à 5 kg/hab/an

→ **VALORISATION** : au moins 95% des TLC collectés valorisés et moins de 2% d'élimination

Un réseau d'acteurs au service d'un même intérêt général

Enjeu collectif

PLUS AUCUN TLC USAGE DANS LES OMR

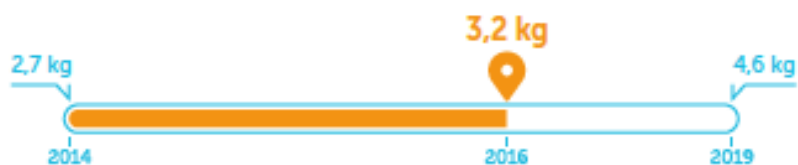
Objectifs 2019

DETOURNER 4.6 kg / an / hab DE TLC USAGES DES ORDURES MENAGERES

REUTILISER, RECYCLER ET VALORISER 95% DES TLC COLLECTES ET TRIES



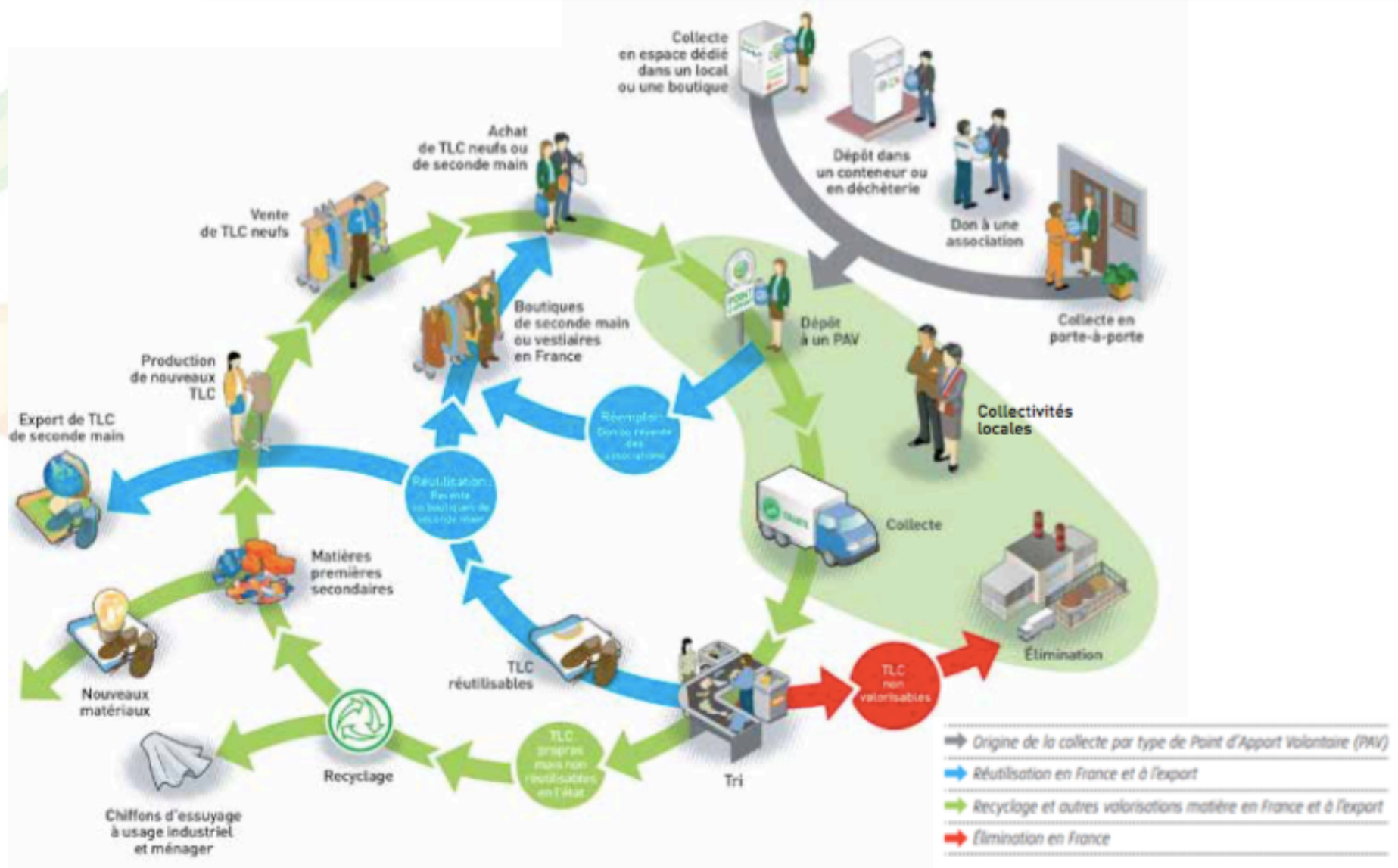
KILOS DE TLC USAGÉS COLLECTÉS PAR HABITANT PAR AN :



NOMBRE DE PAV PAR HABITANT :

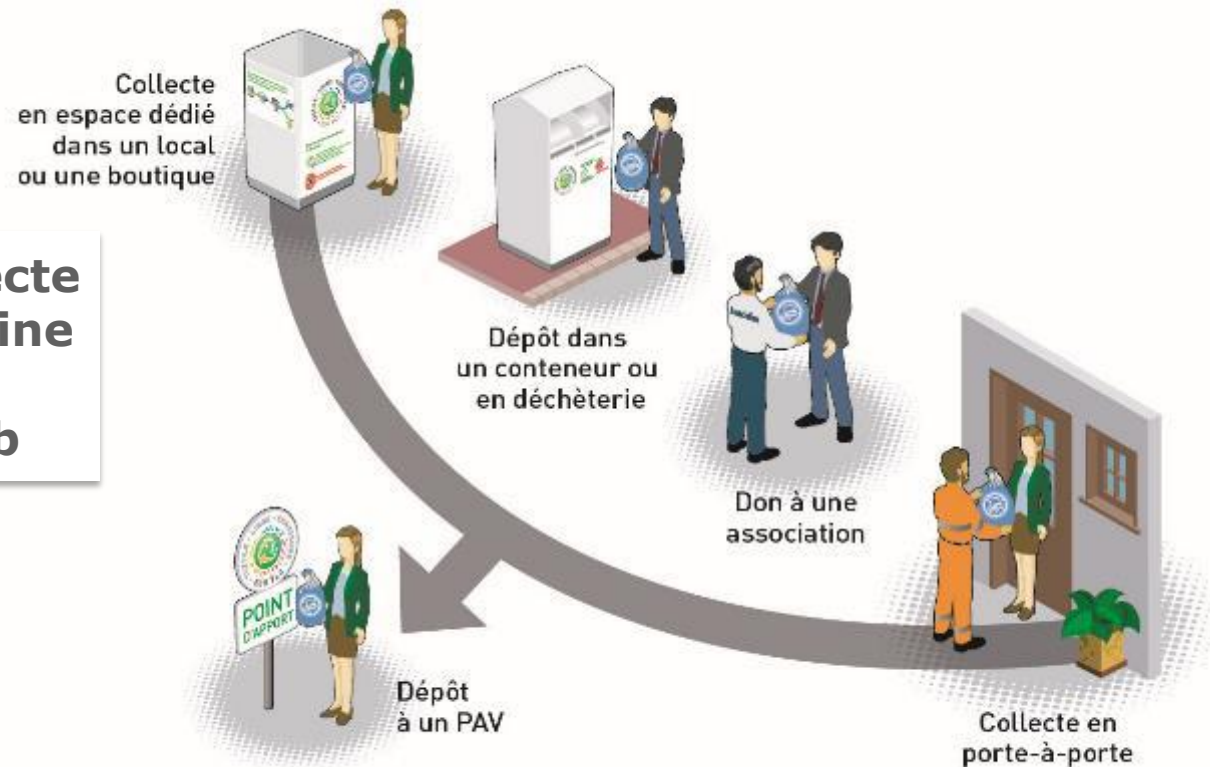


Pour engager la transition vers une plus économie circulaire : nécessaire implication de toutes les parties prenantes



Des modes de collecte variés

5 605 lieux de collecte
en Nouvelle Aquitaine
soit :
1 PAV / 1231 hab



> **Un Point d'Apport Volontaire = une adresse**

> **Chaque PAV porte le logo « repère »**
permettant au citoyen d'identifier les PAV de confiance

> **La collecte se fait autant sur l'espace public (75%)
que privé (25%)**



108 acteurs de la collecte identifiés

ELIC

GebeTex



ADPAHS



éco textile
Collecte de textiles usagés pour le recyclage

L'HABIT BOX

KFB
Entreprise Solidaire

LES RESTAURANTS
DU COEUR
LES RELAIS DU COEUR

H&M



croix-rouge française



LE RELAIS

BLAN-
CASS



Fringuette

la tresse
Textile et Solidarité



AMOS

APEFEM

AUDACIE



SUD OUEST COLLECTE ECOVAL



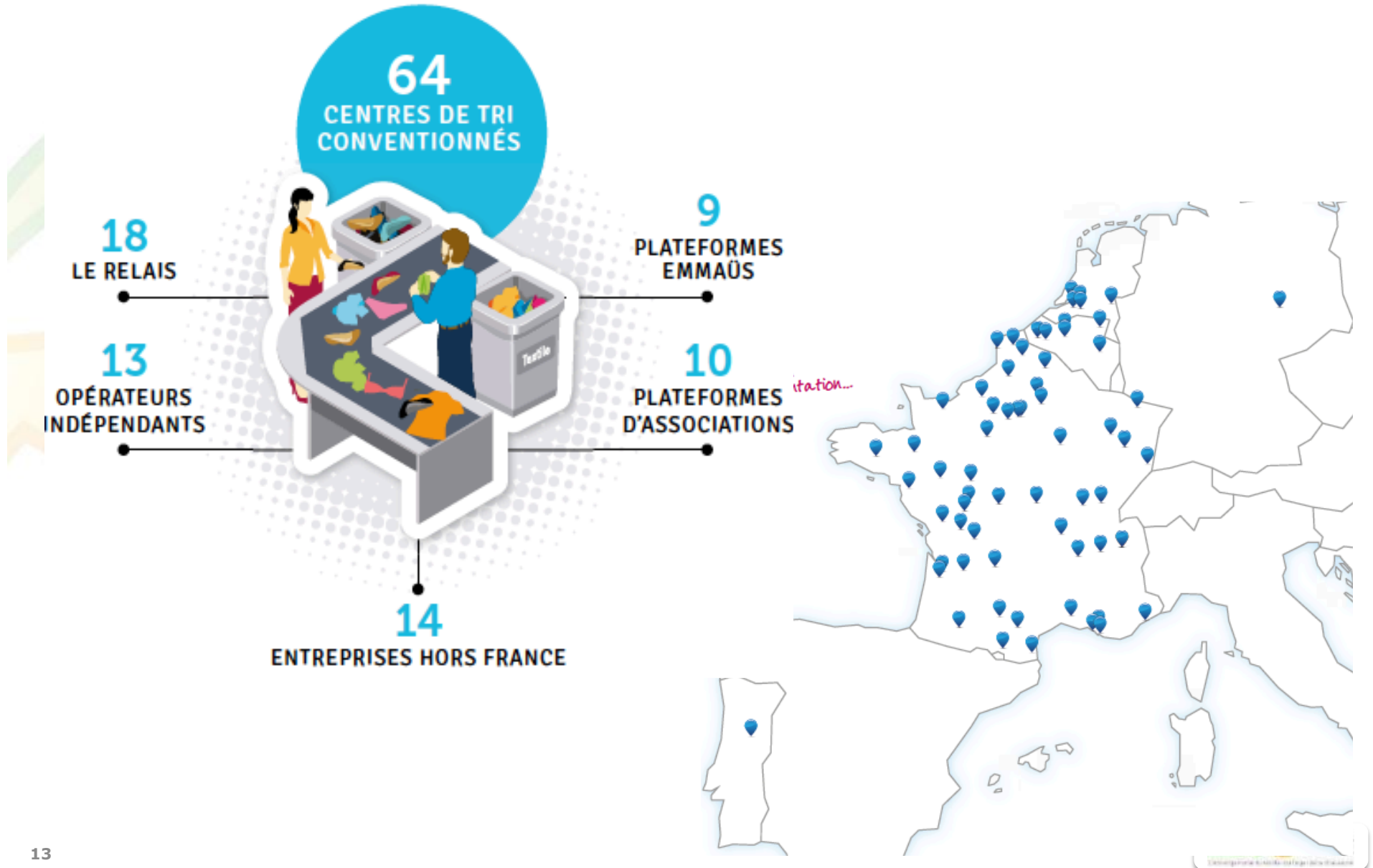
Les récup'acteurs
Ne gaspillons plus!
DÉBARRASSE - TRIE - REVEND - CRÉE DES EMPLOIS

Association
St Vincent de Paul
INSERTION ET RECYCLERIE

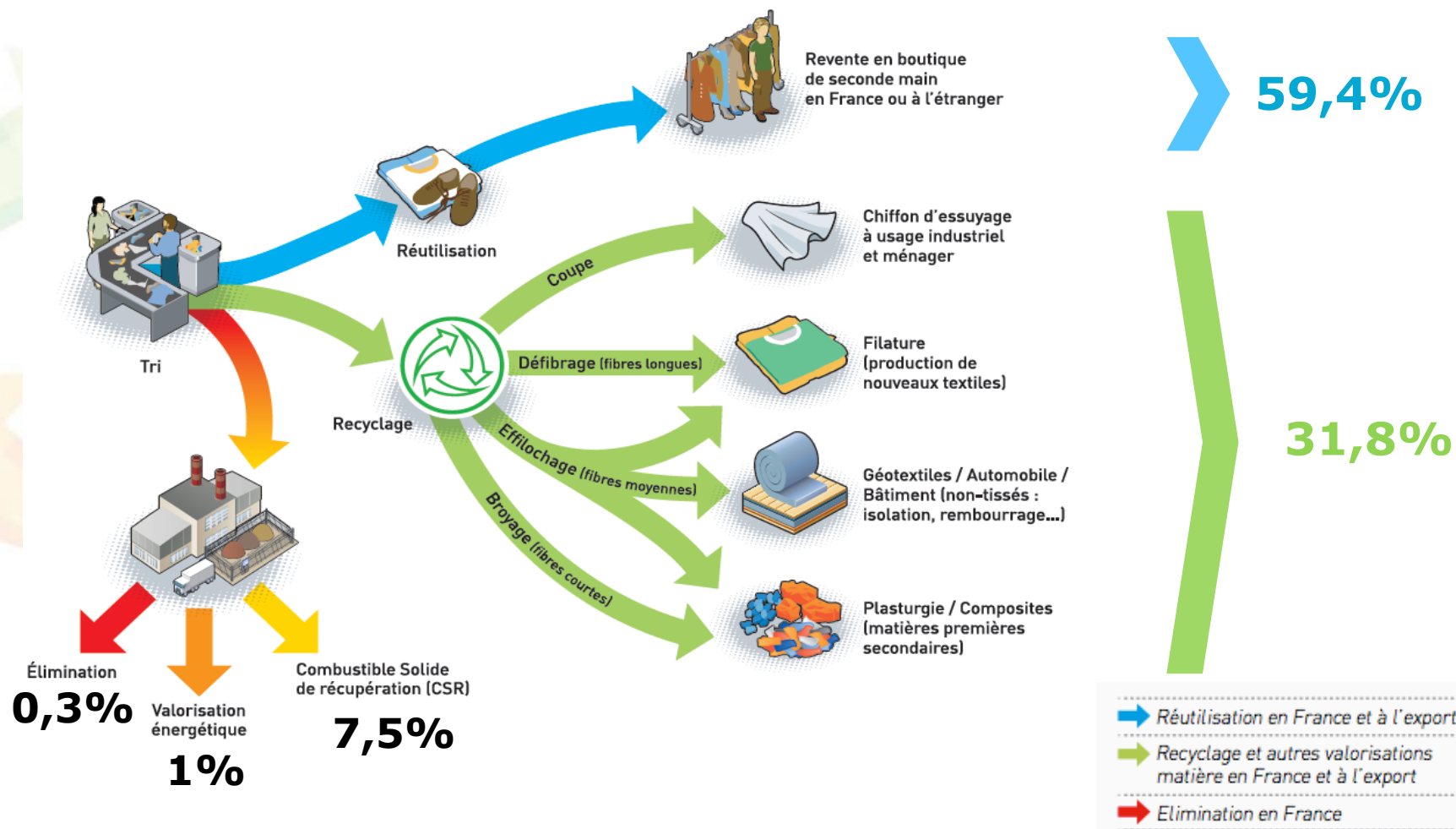
ATELIER FIL

etc...

Les acteurs du tri



Le devenir des TLC après-tri en 2016



→ Avec un objectif de 300 000 T de textiles détournés des OMR, l'enjeu de demain est le recyclage de la matière et les nouveaux débouchés

Zoom sur le recyclage...exemples...

Chiffon d'essuyage



Découpe



Produit fini



L'effilochage

Effiloché



Matériaux isolants



Rembourrage de canapé



Fil recyclé
pour refaire
des textiles



LA FILIÈRE DES TLC USAGÉS : AGIR



En tant que Collectivité, pourquoi m'impliquer ?

S'engager dans la filière, c'est...

- ➔ Réduire les déchets et le coût de gestion des ordures ménagères résiduelles
- ➔ Accompagner le changement de comportement des citoyens
- ➔ Améliorer la démarche développement durable et développer les activités sur mon territoire

Mon rôle

1. La **prévention et la communication** autour du geste de tri des TLC usagés
2. **L'animation et la coordination de la collecte** des TLC usagés avec les acteurs présents et à venir



Je m'engage dans la filière

1. S'INSCRIRE dans la filière

2. CONVENTIONNER avec Eco TLC



www.ecotlc.fr

Rubrique : Collectivités

Eco TLC accompagne les collectivités :

- Des outils stratégiques et opérationnels
- Un soutien financier sous condition à la communication



Comment j'agis ?

→ J'anime mon projet de territoire

- 1. Je réalise mon état des lieux**
- 2. Je définis ma stratégie d'animation de la collecte**
- 3. Je construis mon programme d'actions et ma stratégie de communication**

Mon Guide Pratique et son carnet de Bord



Des données sur mesure

- Les adresses de PAV
- Le ratio de PAV / hab
- La cartographie des PAV
- Le tonnages de TLC collectés et le ratio kg/hab



Je communique

Je diffuse l'intégralité des messages clés de la filière

- Les consignes de tri
- Le logo repère de la filière
- L'indication des adresses où le citoyen peut déposer ses TLC usagés
- Le devenir des TLC usagés.

TOI AUSSI TU TE RECYCLES ?

OFFREZ une 2^{ème} VIE à vos textiles, linges de maison et chaussures MÊME USÉS ou DÉCHIRÉS !

Comment bien trier ?

Tous les vêtements et le linge se déposent **PROPRES et SECS**, même s'ils sont usés. Les chaussures s'attachent **PAR PAIRE**. Tout est placé dans un **SAC BIEN FERMÉ**.

Ne pas déposer d'articles HUMIDES.

Où déposer ses TLC ?

Dans un des **Points d'Apport Volontaire** portant ce logo →

Comment trouver le plus proche ? C'est simple, il suffit d'aller sur le site www.lafibredutri.fr

Pourquoi est-ce utile ?

Les TLC collectés créent des bénéfices économiques, sociaux et environnementaux

CELA PERMET :

- de transformer les TLC usagés en nouvelles matières et produits : chiffons, isolants, fils, revêtements de sol...
- de diminuer la consommation de ressources naturelles
- de créer de nouvelles activités et des emplois

100% RÉUTILISATION & RECYCLAGE

REUTILISATION

RECYCLAGE

ECO-TLC
Textiles, Linge de maison, Chaussures

Mon kit de communication

- Des outils prêts à l'emploi
- Des éléments graphiques pour construire vos propres outils



Outils grand public

- Le site la fibre du tri
- La page facebook
- Une application et une chaine youtube



Des retours d'expériences pratiques



Le soutien aux collectivités

EcoTLC apporte un soutien financier aux actions de communication à hauteur de **10ct d'€ /hab** à condition de:

- **conduire des actions de communication** en faveur du geste de tri des TLC auprès des citoyens en respectant les messages clés de la filière
- **atteindre une couverture moyenne de 1 PAV/ 2000 hab** (possibilité d'un soutien partiel) : photographie prise au 15 dec de chaque année
- **déclarer ses actions de communication sur son espace extranet avant le 30 juin de l'année N+1**



ZOOM SUR LES OUTILS

Mes outils de suivi

→ Mon extranet

Mes informations

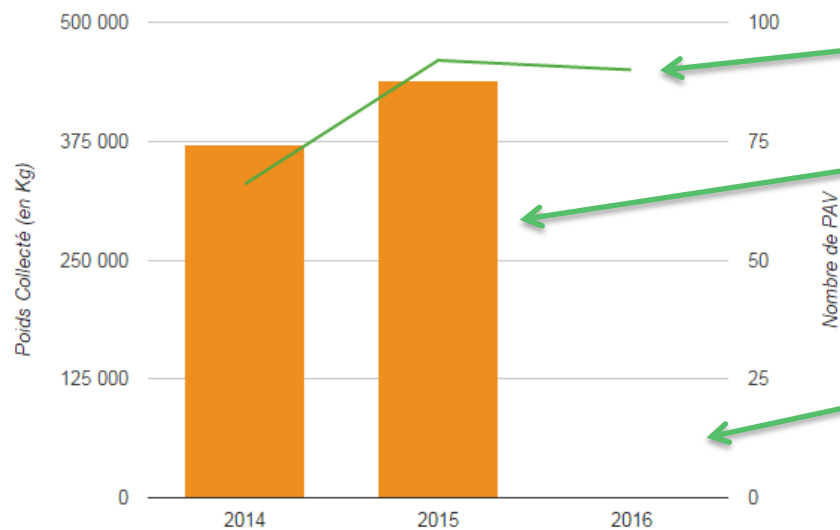
Ma collectivité

Mes Points d'apport

Mes points d'apport (90 points référencés)

Mes points d'apport signalés (Aucun)

Mes tonnages collectés (en Kg)



Récapitulatif

	2014	2015	2016
PAV	66	92	90
Population	80268	81080	-
Poids collecté (Kg)	371882	439347	-
Poids collecté par habitant (Kg)	4.63	5.42	-

Outils de suivi

Télécharger les adresses des PAV et opérateurs de collecte (format Excel)

Nombre de PAV

Poids collectés en Kilo

Historicité

Moyenne collectée par habitant par an

Mes outils de suivi

→ Mon extranet

Cartographie des PAV

Les points d'apport de votre collectivité

Vous pouvez visualiser ici les points d'apport de votre collectivité.

Recherche :

- Association / Vestiaire
- Déchetterie
- Porte à porte
- Boutique / Point de Vente
- Conteneur
- Point de dépôt ponctuel
- Autres

60 points affichés / 90 points géocodés en base.

En direct d'EcoTLC

Vos points de collecte

La vue d'ensemble vous permet de visualiser tous les points de collecte de votre collectivité.

Pour filtrer votre recherche vous pouvez rechercher une adresse précise et filtrer les résultats par type de contenu.

En direct d'EcoTLC

Vos liens utiles

[Accéder aux outils de communication](#)

[Accès aux outils de Webmastering](#)

Télécharger les adresses des PAV et opérateurs de collecte (format Excel)

Outil de recherche

Un lien pour insérer cette cartographie sur votre site internet

Point d'attention :
Informez sur tous les lieux de dépôt de TLC usagés présents sur le territoire

Mes outils d'animation

Mon Guide Pratique et son carnet de bord



Les questions stratégiques à se poser ?

Les critères à prendre en compte pour définir le bon maillage ? Pour mettre en place des actions de communication efficaces ? ...

Les outils et les méthodes à disposition ?

http://www.ecotlc.fr/guide_pratique/

Mes outils d'animation

Les initiatives réussies : les « Fiches Pratiques »

LES INITIATIVES RÉUSSIES POUR COORDONNER LA COLLECTE DES TEXTILES D'HABILLEMENT, LINGE DE MAISON ET CHAUSSURES (TLC) USAGÉS

FICHE PRATIQUE

Animer la collecte grâce à des conventions à tous les niveaux



EXEMPLE DU PRÉVALS HAUT DOUBS
ECHELLE : SYNDICAT DE TRAITEMENT SEMI-RURAL

préval
Haut-Doubs
INDUSTRIE & ASSOCIATION DES USAGERS

Profil 2016

207 communes
Population : 127 332 hab
Habitat : Semi-rural
Compétence : Traitement
11 adhérents
Convention Eco TLC : 2012
Territoire Zéro Déchet Zéro Gaspiillage



LE PROJET POLITIQUE

Les origines du projet : engager une action vis-à-vis des TLC

Préval Haut Doubs, en tant que syndicat mixte gère à l'échelle de son territoire la valorisation et le traitement des déchets ménagers. Il est également en charge de la communication et de la mise en place des nouvelles filières de traitement. En 2012, les 10 collectivités adhérentes délibèrent pour que Préval Haut Doubs mette en place la filière des TLC sur le territoire.

→ OBJECTIF : diminuer la part de TLC dans les ordures ménagères.

Les ambitions du projet : être à l'interface des différents acteurs concernés

Pour coordonner la collecte, Préval Haut Doubs s'est positionné à l'interface entre les acteurs de la collecte, les collectivités adhérentes, les mairies et les usagers.

ORIGINALITÉS DU PROJET

Des conventions de partenariats à tous les niveaux.

Convention Commune / Préval Haut Doubs

Mandat donné par les communes à Préval Haut Doubs pour choisir les opérateurs de collecte avec lesquels il conventionnera pour chaque emplacement mis à disposition par la commune

Convention Préval Haut Doubs / DPAV

Mise à disposition par la commune à Préval Haut Doubs de l'espace public pour l'implantation des PAV

Annexe : listing des adresses d'implantation des PAV sur la commune, validé avec les services de la commune

Avec trois opérateurs de collecte pour la gestion des emplacements définis avec les communes

Avec un opérateur pour la gestion de la collecte des TLC usagés en déchèterie

Mes outils de communication

→ Communiquez malin

Les bons réflexes et les messages clés pour communiquer efficacement sur le geste de tri des TLC

Les bons réflexes pour une communication efficace sur le tri des TLC* usagés

Je construis ma stratégie de communication globale et mon plan d'actions

- ✓ J'identifie les acteurs de la collecte sur mon territoire et vérifie leur conventionnement avec Eco-TLC
- ✓ Je vérifie la présence de la signalétique de la filière sur chaque Point d'Apport Volontaire
- ✓ J'intègre les TLC dans mon projet global de réduction et de valorisation des déchets et je construis un programme d'action adapté à mon public cible (élus, citoyens, acteurs de la collecte et du tri)
- ✓ Je mets en place un suivi pour observer l'impact de mes actions de communication sur la collecte
- ✓ Je réalise des actions de communication isolées sans stratégie globale
- ✗ Je réalise des actions de communication isolées sans stratégie globale

Je diffuse l'intégralité des messages clés de la filière

- ✓ Je communique sur l'ensemble des consignes de tri
- ✓ J'indique à mes citoyens l'ensemble des adresses de PAV* ou la présence d'articles TLC usagés, y compris ceux présentés sur l'espace privé
- ✓ Je rassure le citoyen en informant sur la traçabilité de la filière et sur le devenir des TLC usagés
- ✓ J'utilise les outils à ma disposition à retrouver sur **mes actions** et sur le **devenir des TLC usagés**
- ✓ J'utilise les outils à mes communes / ou communautés de communes adhérentes pour qu'elles relayent l'information via leurs supports et pour harmoniser les messages auprès des citoyens
- ✓ Je diffuse l'information à mes supports et pour harmoniser les messages auprès des citoyens
- ✓ Je diffuse des consignes de tri incomplètes ou erronées
- ✗ Je ne présente que l'opérateur de collecte avec lequel j'ai un partenariat
- ✗ Je ne présente que l'opérateur de collecte avec lequel j'ai un partenariat
- ✗ J'utilise le mauvais logo d'information sur les TLC en déchèterie
- ✗ Je présente Eco-TLC comme un opérateur de collecte

* TLC : Textiles, Linge de maison et Chaussures
* PAV : Points d'Apport Volontaire

TOI AUSSI TU TE RECYCLES ?

OFFREZ une 2^{ème} VIE à vos textiles, linges de maison et chaussures MÊME USÉS ou DÉCHIRÉS !

Comment bien trier ?

Tous les vêtements et le linge se déposent **PROPRES et SECS**, même s'ils sont usés. Les chaussures s'attachent **PAR PAIRE**. Tout est placé dans un **SAC BIEN FERMÉ**.

Où déposer ses TLC ?

Dans un des Points d'Apport Volontaire portant ce logo →

Comment trouver le plus proche ? C'est simple, il suffit d'aller sur le site www.lafibredutri.fr

TEXTELE • LINGE • CHAUSSURE • ECO TLC

* TLC : Textiles, Linge de maison, Chaussures

Pourquoi est-ce utile ?

Les TLC collectés créent des bénéfices économiques, sociaux et environnementaux

100% REUTILISATION RECYCLAGE

Dépôt à un PAV → Collecte → Tri → Réutilisation / Recyclage

CELA PERMET :

- de transformer les TLC usagés en nouvelles matières et produits : chiffons, isolants, fils, revêtements de sol...
- de diminuer la consommation de ressources naturelles
- de créer de nouvelles activités et des emplois

Mes outils de communication

Des outils prêts à l'emploi et personnalisables sur mon extranet

Page Messages clés



Note gardien de déchèterie



Affiche, flyer



Un kit de formation ambassadeurs du tri



Un Florilège d'actions de collectivités



Un kit jeunesse



Mes outils de communication

Des éléments graphiques pour construire mes propres outils

Une photothèque



Les logos, des pictogrammes, des schémas, des cartouches



TEXTILES
CHAUSSURES

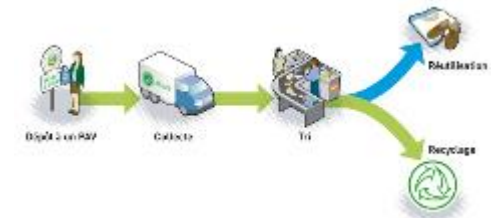


ECO TLC
L'Association du textile • du linge • de la chaussure



Ne jetez pas vos vêtements, linge de maison et chaussures usagés. Déposez-les à un point d'apport volontaire TLC usagés. Ils pourront avoir une deuxième vie.

Trouvez le point d'apport volontaire le plus proche de chez vous sur www.lafibredutri.fr



Mes outils cartographiques

→ La cartographie pour grand public

➔ www.lafibredutri.fr



 BOUTIQUES ÉQUIPÉES

 CONTENEURS DANS LA RUE OU SUR UN PARKING

 DÉCHÈTERIES ET POINTS DÉCHETS COMMUNAUX

 ANTENNES D'ASSOCIATIONS, RESSOURCIÈRES

 CE PAV NE COLLECTE QU'UNE CATÉGORIE D'ARTICLES

Entrez votre adresse



ou trouver un point d'apport en vous géolocalisant ! ➔





PERPIGNAN
MÉDITERRANÉE
MÉTROPOLITAIN

Albigeois Côte vermeille



« Tombez la CHEMISE »

Recyclez vos textiles :
30 associations et **300** conteneurs !



Participez au

DÉFITEXTILE

14 ENTREPRISES DE L'AGGLO S'AFFRONTENT !



AVANT LE 8 JUIN

APPORTEZ
LE MAXIMUM DE TEXTILE
À RECYCLER
DANS VOTRE ENTREPRISE
ET REMPORTEZ LE DÉFI !

1 tonne collectée
= 100 €
pour l'association soutenue
par votre entreprise



www.agglo-orleans.fr



Agglo

Orléans Val de Loire

Boigny-sur-Bionne - Bou - Chanteau - La Chapelle-Saint-Mesmin - Chicy - Combleux - Fleury-les-Aubrais - Ingré - Mardié
Marigny-les-Usages - Olivet - Orléans - Drmes - Saint-Cyr-en-Val - Saint-Denis-en-Val - Saint-Hilaire-Saint-Mesmin
Saint-Jean-de-Braye - Saint-Jean-de-la-Ruelle - Saint-Jean-le-Blanc - Saint-Pryvé-Saint-Mesmin - Saran - Semoy



↙ GUIDE PRATIQUE
du textile



www.sydetom66.fr

**Vos vieux vêtements
ont encore la cote.**
Ne passez pas à travers les mailles.

**DU 16 AU 23
NOVEMBRE**

à partir de

**5 pièces
amenées c'est
5 euros***

* bon d'achat de 5 euros offert
par les commerçants de Pontarlier,
Valdahon et Maiche
Liste des boutiques partenaires
et détails de l'opération au verso.

OPÉRATION » la fibre du tri «
une idée neuve sur ce qui est vieux

opération mylago en partenariat avec



LE-RELAIS

Une deuxième vie pour les textiles, linges, chaussures !






Vous pouvez déposer :
 Vos vêtements et votre linge de maison propres et secs en sac fermé et vos chaussures liées par paire. Même usés, ils seront valorisés.



Ne déposez pas d'articles humides et/ou souillés



Une fois collectés, que deviennent-ils ?

-  60% sont revendus en boutiques d'occasion.
-  29% sont recyclés en chiffons, isolants, semelles, neige artificielle des sapins...
-  11% sont éliminés (textiles mouillés et souillés)

Pour trouver la borne d'apport la plus proche :
www.semocotom.com ou www.lafibredutri.com

Recyclerie partenaire du SEMOCTOM



Donnez Achetez

Le bonheur des uns fait le bonheur des autres !

Le destin des encombrants

En donnant à l'association Rizibizi vous contribuez à la réduction de nos déchets et vous faites vivre votre territoire.

Des trouvailles en pagaille !

La vente est l'aboutissement du réemploi. Sur nos étagères, les objets courants à bas prix côtoient des objets rares, insolites ou anciens.



VELO



BRELOTS
DÉCO



JOUETS
PÉDAGOGIQUES



JARDINERIE



VERRES
CASSEROLLES



MEUBLES



CD - DVD



VÊTEMENT
LINGE DE MAISON



LUMINAIRES



LITIERIE



OUTILLAGE



LIVRES
REVUES

Nos équipes vous accueillent à notre entrepôt.



Pour la collecte à domicile,
 contactez nos services :

Rizibizi Recyclerie
 89 avenue du Périgord
 33370 Salleboeuf
 05 56 52 59 87
contact@rizibizi.org

www.rizibizi-recyclerie.org

Le tri des textiles



Propres et secs (même usés), tous les textiles se recyclent !

- Les vêtements
- Le linge de maison
- Les chaussures.

 Liste complète de ce que l'on peut déposer dans les bennes à textiles.

Localiser le point de dépôt des vêtements le plus proche de votre domicile.

Les textiles sont les premiers déchets à avoir été récupérés pour être réutilisés. D'abord transmis dans un cadre familial de génération en génération, les vieux vêtements ont aussi transité via les chiffonniers puis les associations humanitaires. La production textile n'a cessé d'augmenter en générant en parallèle, un **gisement de déchets textiles de l'ordre de 3,5 kg/an/hab**. Pour faire face au volume de déchets produits, la filière de la récupération textile a dû s'organiser, donnant naissance à différentes entreprises de collecte et de valorisation comme **Sud-Ouest Textile**, prestataire de collecte des textiles pour le SEMOCTOM pour l'année 2017.



Sacs de linge bien fermés

Astuces :

- Ils se collectent en sacs bien fermés et si possible d'un volume inférieur ou égal à 50 litres.
- Ne pas mettre les vêtements souillés (utilisés pour bricolage ou autre) ou mouillés. Merci

LES COLLECTES

La collecte dans votre commune

La collecte des ordures ménagères

La collecte sélective

Le tri des papiers

Le tri des cartons

Le tri des bouteilles plastiques

Le tri des emballages en verre

Le tri des emballages en métal

Le tri des textiles

Déchets non recyclables

Les déchets des professionnels

Demander un équipement

Demande d'intervention bac cassé



CALENDRIERS DES COLLECTES



CARTE INTERACTIVE



QUE FAIRE DE CE DÉCHET ?

PAIEMENT(S)...EN LIGNE

Pratique ! 

LA REDEVANCE INCITATIVE



MÊME ABIMÉS
OU DÉCHIRÉS



N'EN FAITES PAS UNE MONTAGNE
TOUS LES TEXTILES
ET CHAUSSURES SE RECYCLENT !



OÙ TROUVER LA BORNE
LA PLUS PROCHE ?

EN DÉCHETTERIE OU SUR WWW.SITCOM40.FR

sitcom
CÔTE SUD DES LANDES



Communiqué de presse
Octobre 2015



SYMTOMA
Aigoual - Cévennes - Vidourle

Textiles au SYMTOMA ... Chapeau ! Nous ne nous serrons pas la ceinture !

Contact :
Maud VINCENT
04 66 77 98 29 ou
contact@symtoma.org



Trois consignes à retenir pour un bon recyclage

Tous les textiles (vêtements, linge de maison, chaussures et maroquinerie) peuvent être déposés dans les colonnes, qu'ils soient usés, abîmés, tâchés ou troués.

Seuls trois impératifs sont à respecter :

- les textiles doivent être **propres** (pas de peinture ou d'huile dessus) ;
- ils doivent être **secs** ;
- ils doivent être déposés dans des **sacs fermés**.



Trier ses textiles, c'est à la mode !

Les vêtements, linge de maison, sacs de maroquinerie et chaussures sont réutilisés en l'état ou peuvent servir à fabriquer de l'isolant pour les maisons. Il faut donc les trier pour les recycler, même s'ils sont abîmés ou troués. Deux choses à retenir : ils doivent être propres et secs, et déposés dans des sacs fermés.

Le bon geste :
dans les colonnes
(déchèteries ou associations*)



*liste sur
www.lafibredutri.fr

SMIVOM
DE LA MOULLOUÏNE



TOI AUSSI,
TU TE
RECYCLES ?

TOUS les
textiles et
chaussures,
même usés
ou déchirés,
ont de l'avenir :
TRIONS-LES !

Vos textiles, linges et chaussures peuvent avoir une seconde vie.
Déposez-les dans un point apport dans un sac plastique fermé de 50 l maxi, ils pourront être recyclés ou portés à nouveau !
Trouvez le point d'apport le plus proche de chez vous sur
www.lafbredu.tri.fr



Ce symbole
est présent
sur tous
les points
d'apport
participatifs.

Mes contacts



Laurence Ermisse – *Responsable Collecte Collectivités*
l.ermisse@ecotlc.fr

Stéphanie Richard – *Assistante technique*
09 53 50 54 79
s.richard@ecotlc.fr

MERCI DE VOTRE ATTENTION

