



DASTRI

Eco-Organisme agréé par l'Etat pour la collecte et l'élimination des Déchets d'Activités de Soins à Risques Infectieux perforants des Patients en Auto-Traitement (DASRI-PAT) et des utilisateurs d'autotests de diagnostic pour maladies infectieuses transmissibles

-  L'éco-organisme DASTRI
-  Le fonctionnement de la filière
-  Bilan 2016
-  Premiers résultats 2017
-  Communication

L'éco-organisme DASTRI

DASTRI : une association loi de 1901



- **Agréé par les Pouvoirs Publics depuis décembre 2012**, DASTRI appartient à la catégorie des **éco-organismes opérationnels**
 - Les statuts ont été déposés le 8 février 2012
 - Son statut juridique est associatif
 - DASTRI ré-agrée par arrêté du 27 décembre 2016 à compter du 1^{er} janvier 2017 jusqu'au 31 décembre 2022.
- **DASTRI réunit les entreprises du médicament et du dispositif médical** (fabricants, exploitants, distributeurs)
 - L'association compte aujourd'hui 53 adhérents* qui financent le dispositif à 100%

Vidéo filière

* Donnée au 06/11/2017

1. **La distribution gratuite des BAA jaunes à couvercle vert (Boîtes A Aiguilles)** à l'ensemble des pharmacies du territoire français : Métropole, DOM et COM
2. **La collecte et le traitement de ces boîtes remplies de DASRI perforants** produits par les bénéficiaires
3. **La diffusion de l'information** relative à cette filière nationale

21

Pathologies
concernées

53

Adhérents

+ de

22 000

PHARMACIES

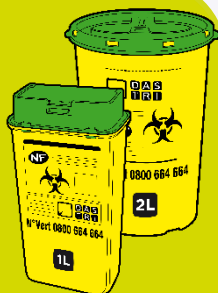
distribuent des
boîtes à aiguilles

Près de

10

MILLIONS

distribuées par le réseau
officiel
depuis le lancement de DASTRI



+ de

16 800

POINTS DE
COLLECTE

879

TONNES DE DASRI
PERFORANTS
Collectées en 2016

❑ Liste des 21 pathologies conduisant les PAT à la production de DASRI performants :

- Acromégalie
- Algies vasculaires de la face et migraines
- Anémie secondaire à l'insuffisance rénale chronique
- Choc anaphylactique
- Déficits immunitaires
- Diabète
- Dysfonction érectile d'origine organique
- Hémophilie sévère A et B
- Hépatites virales
- Infection à VIH
- Infertilité ovarienne
- Insuffisance rénale chronique
- Insuffisance surrénale aigüe
- Maladie de Parkinson
- Maladie veineuse thrombo-embolique
- Maladies auto-immunes
- Ostéoporose post-ménopausique grave
- Retard de croissance de l'enfant
- **Hypercholestérolémie***
- **Arthrite juvénile idiopathique***
- **Arthrite goutteuse***

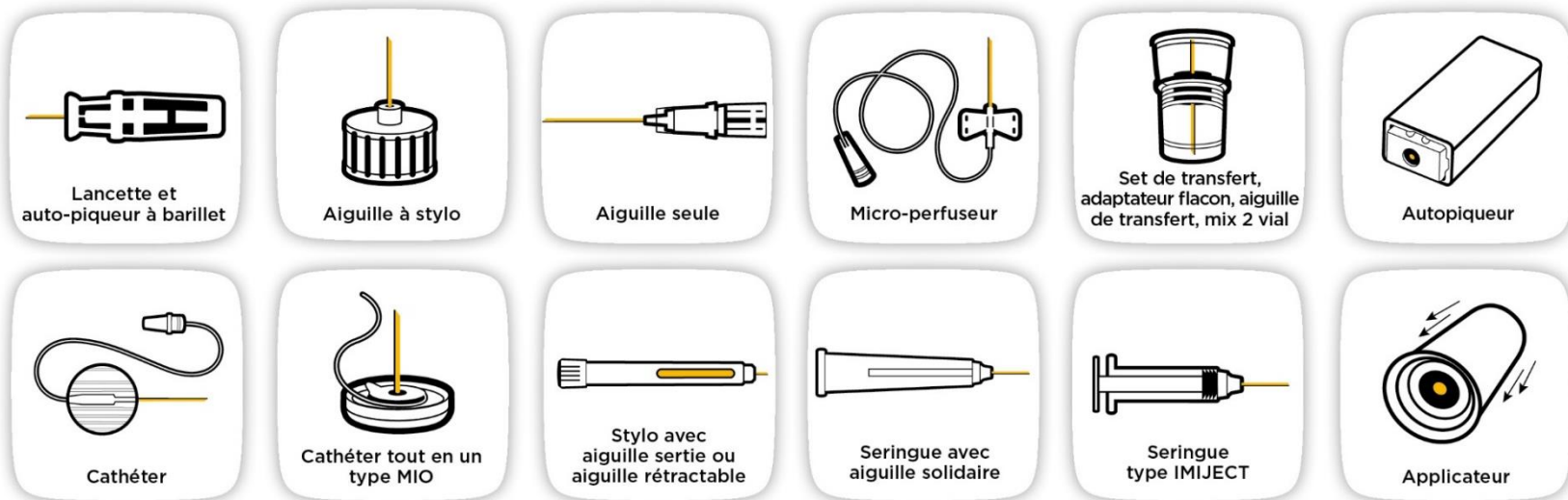
Cas du diabète insulino-dépendant

> Représente 90 % du volume des DASRI des patients en auto-traitement

1,4 million
de Patients en
Auto-Traitement



- ❑ DASTRI collecte les DASRI perforants produits par les patients en auto-traitement ou par les utilisateurs des autotests de diagnostic (maladies infectieuses transmissibles)



- Les **déchets mous** (compresses, pansements, cotons, etc.) ne sont pas concernés par cette filière.
- Les médecins, infirmières et autres producteurs de **DASRI professionnels** doivent avoir leur propre circuit d'élimination de DASRI.

Fonctionnement

Les modalités de collecte



- **Après inscription :**
 - L'opérateur prend RDV pour son 1^{er} passage
 - Il définit avec le site le calendrier de collecte (les collectes sont trimestrielles au démarrage)
- **Lors de sa venue, l'opérateur de collecte :**
 - Reprend le stock existant si besoin
 - Dépose des contenants vides (fûts plastiques et caisses cartons)
 - Fait signer le bordereau de suivi des déchets
 - Par la suite : dépôt d'un contenant vide contre un plein



Aquitaine :
Hygi Santé

Poitou-
Charentes :
Séché

Limousin:
**La Boite à
Papiers**

**Fûts plastiques
50L**



**Caisses cartons
50L**



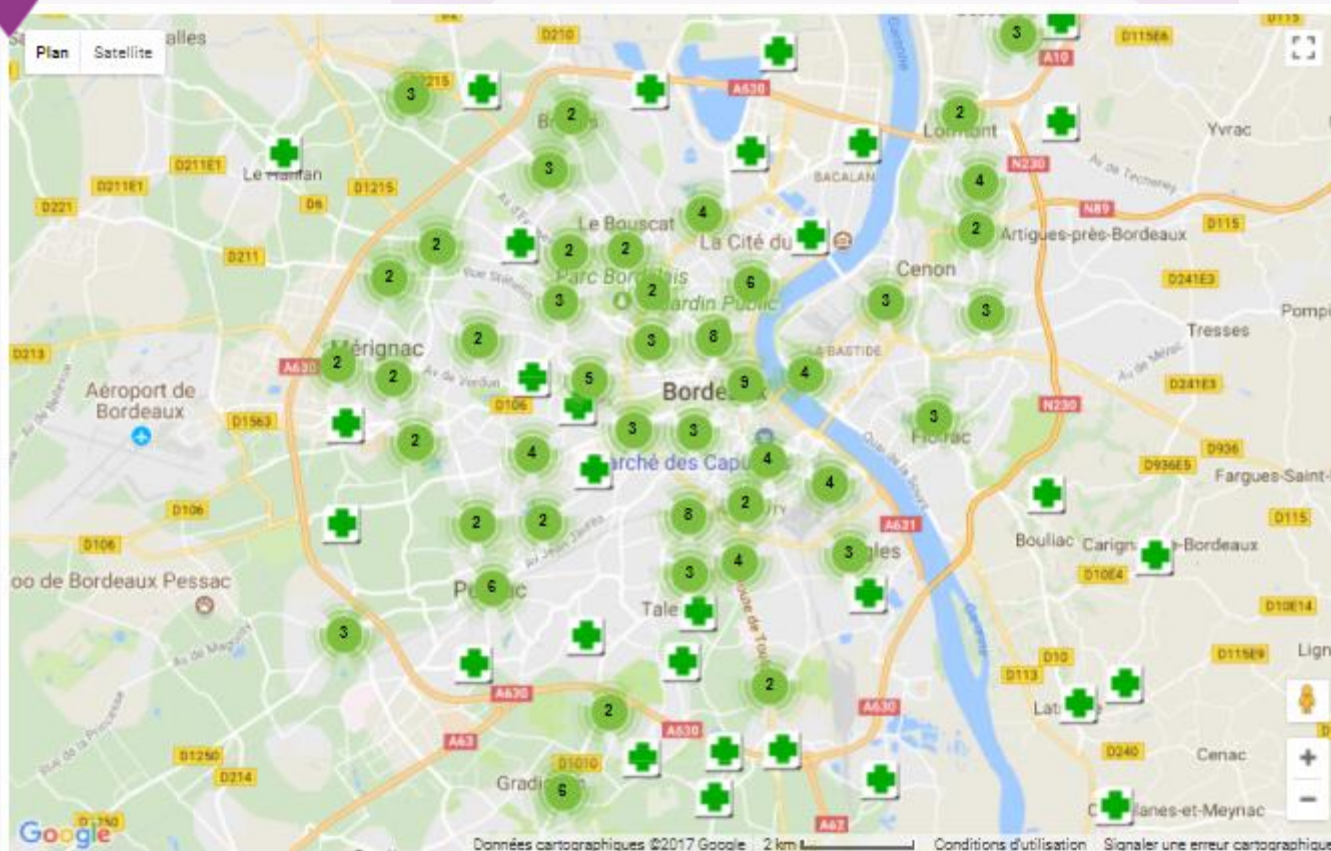
Fonctionnement

Le dispositif de collecte en Nouvelle-Aquitaine



1788 points de collecte dont **245** COLT & **1543** pharmacies

soit **70** % du réseau officinal



Aquitaine:
Hygi Santé

Poitou-
Charentes:
Séché

Limousin:
**La Boite à
Papiers**

Fonctionnement

Les points de collecte dans la région Nouvelle-Aquitaine



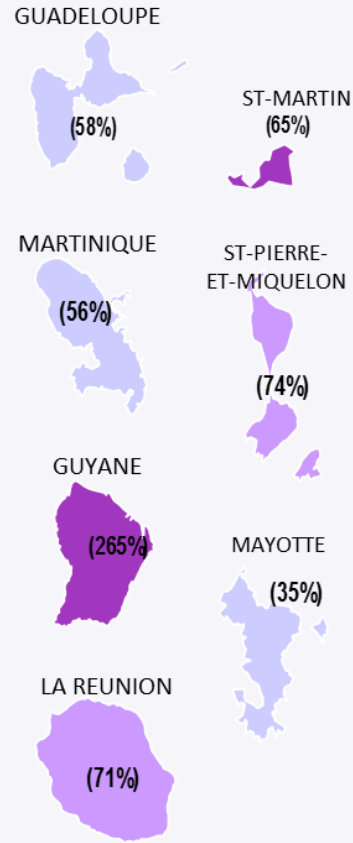
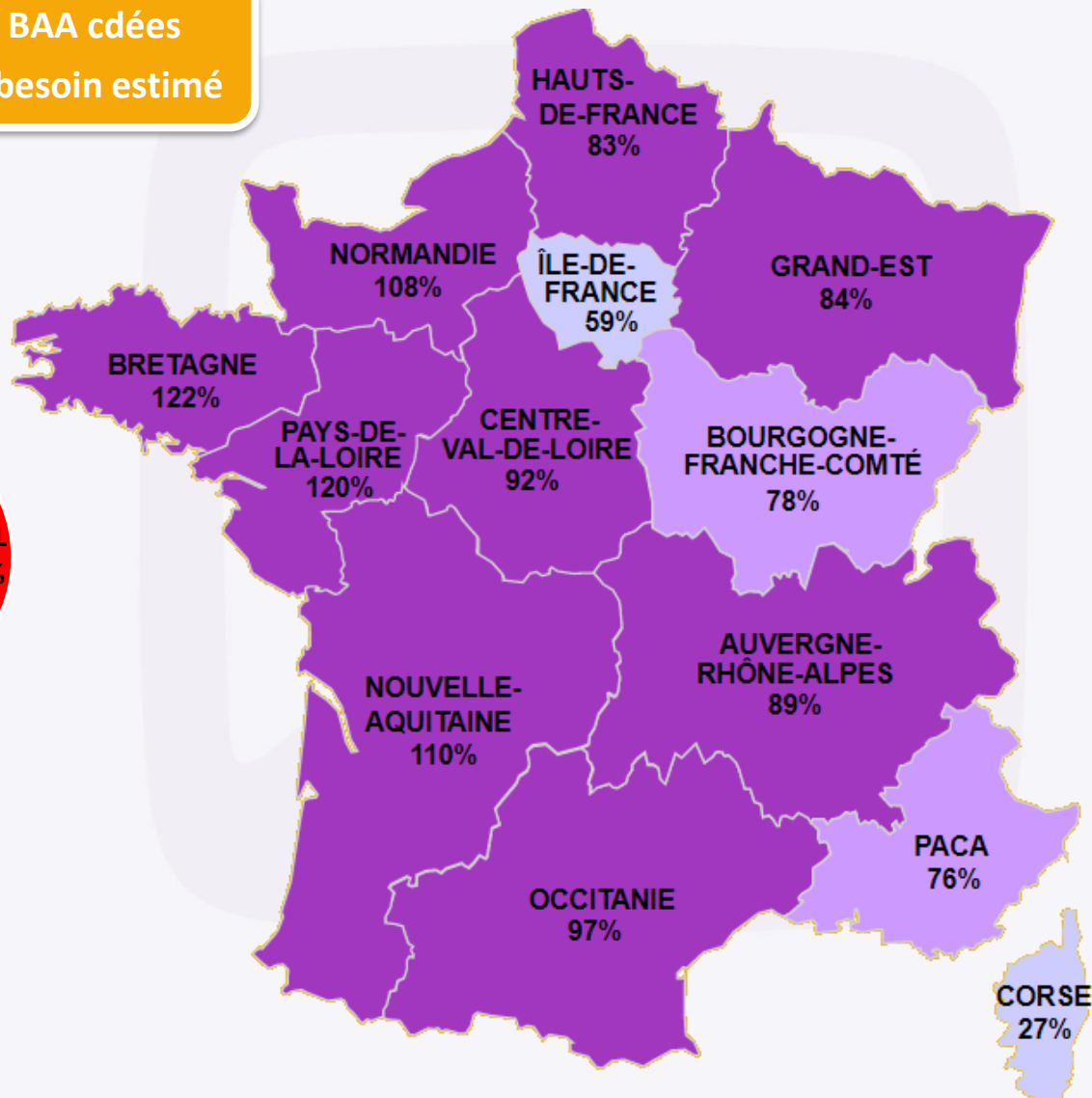
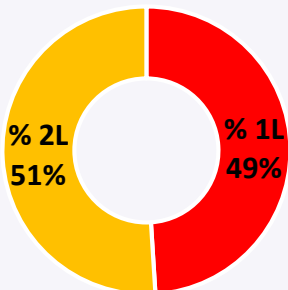
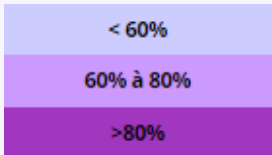
Département	Nb PDC (% de pharmacies)	Nb COLT PDC	Nb total PDC
Charente	133 (97% des pharmacies)	0	133
Charente-Maritime	189 (84% des pharmacies)	13	202
Corrèze	68 (64% des pharmacies)	31	99
Creuse	34 (53% des pharmacies)	14	48
Deux-Sèvres	123 (98% des pharmacies)	2	125
Dordogne	81 (50% des pharmacies)	52	133
Gironde	410 (76% des pharmacies)	7	417
Haute-Vienne	125 (81% des pharmacies)	0	125
Landes	41 (30% des pharmacies)	54	95
Lot-et-Garonne	91 (72% des pharmacies)	21	112
Pyrénées-Atlantiques	103 (41% des pharmacies)	51	154
Vienne	145 (94% des pharmacies)	0	145
Région Nouvelle Aquitaine	1543 (70% de pharmacies)	245	1788

Performances 2016

Bilan quantitatif national - commandes Boîtes



2 171 400 BAA cdées
soit **86%** du besoin estimé

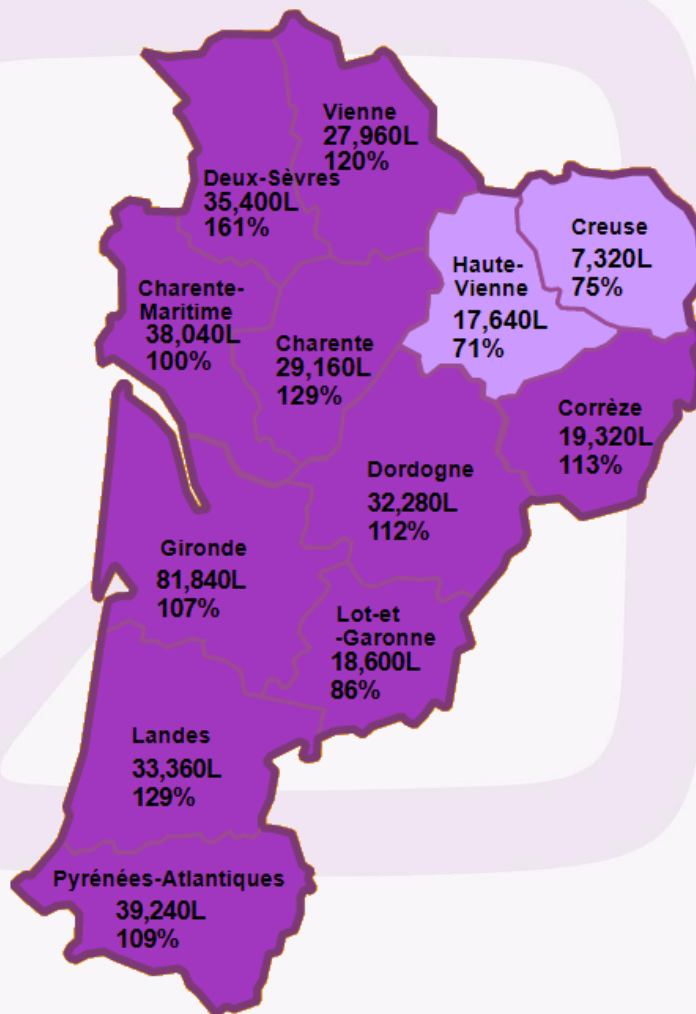
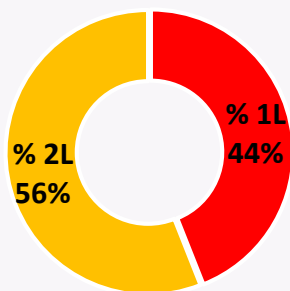


Performances 2016

Focus Nouvelle Aquitaine – commandes Boîtes



235 380 BAA commandées soit 110 % du besoin estimé (366 840 équivalent 1 L)

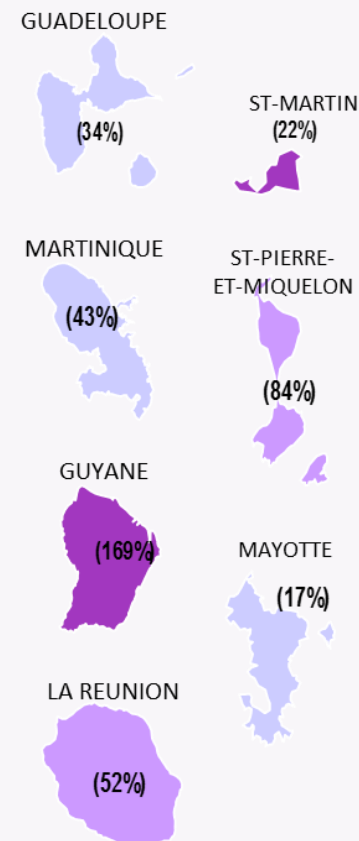
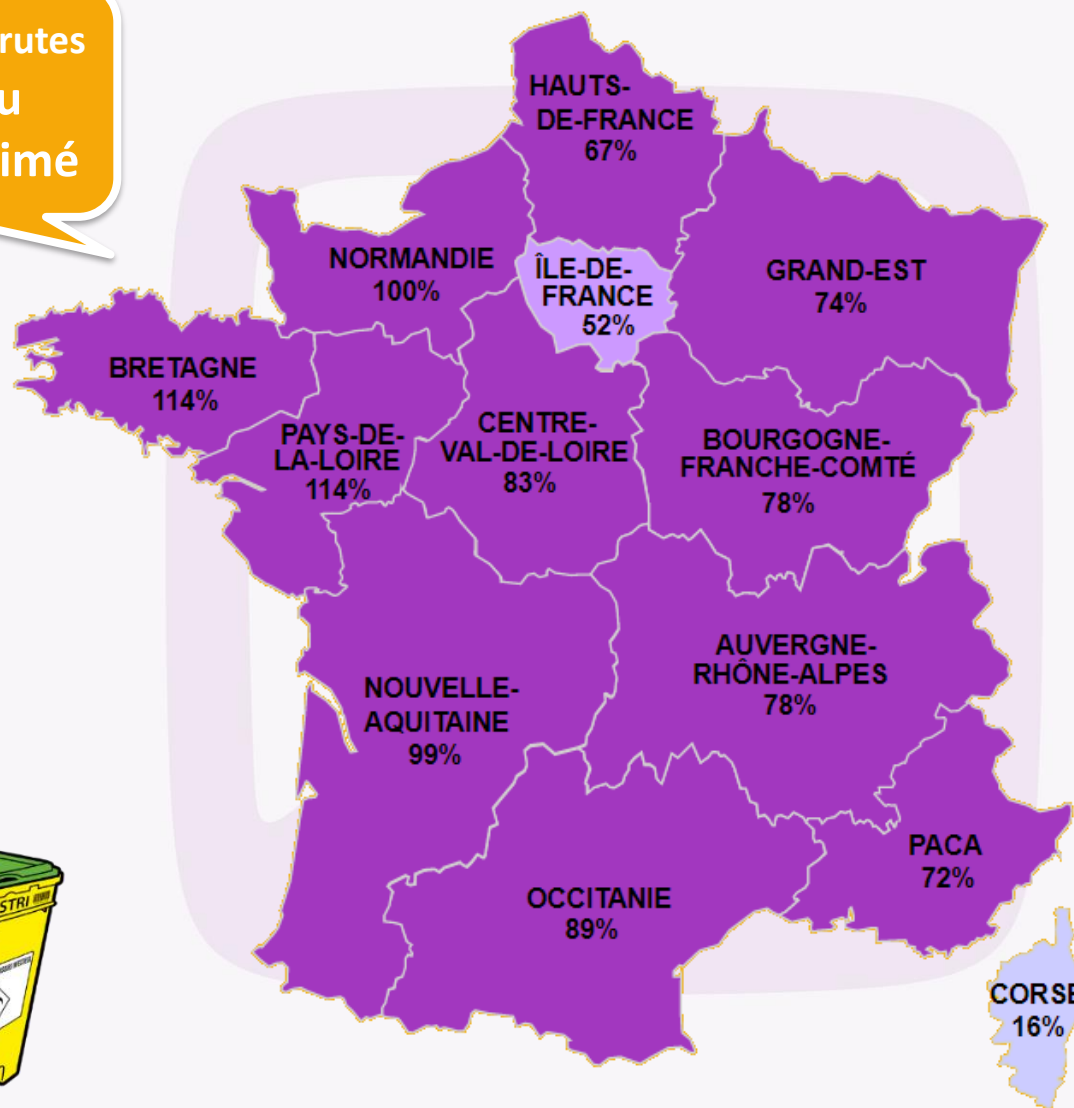
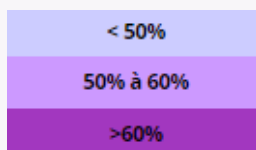


Performances 2016

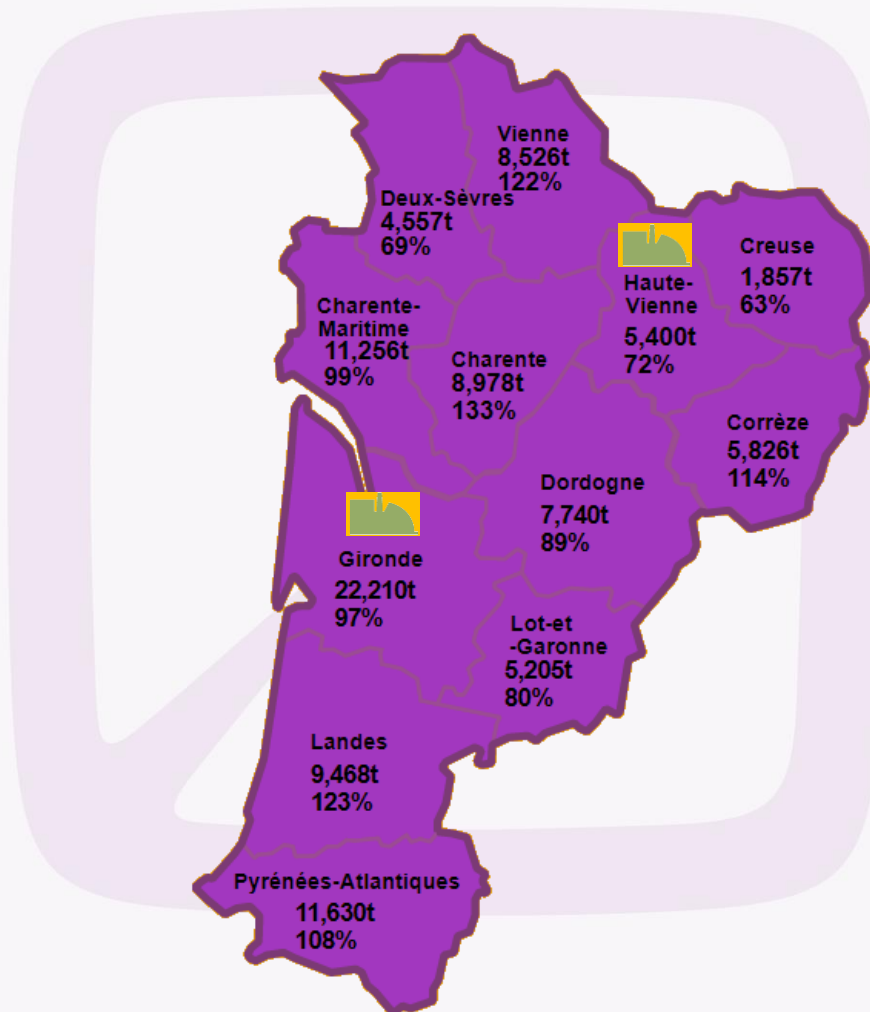
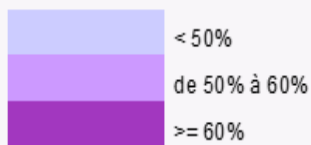
Bilan quantitatif national – Collecte



879,1 tonnes brutes
soit 77% du
gisement estimé



102,652 tonnes brutes cumulées soit 99 % du gisement estimé

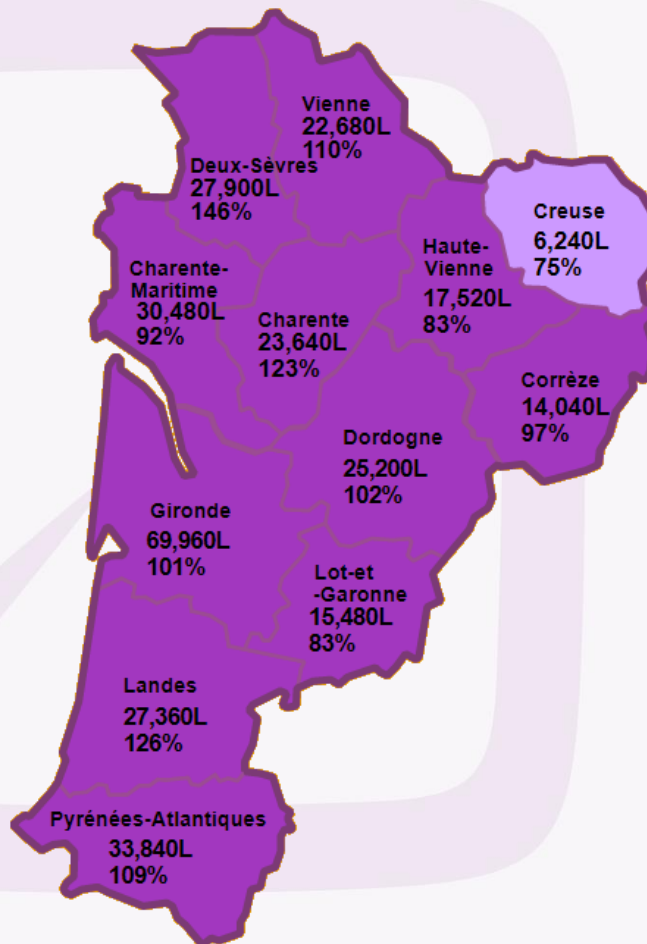


Performances 2017

Focus Nouvelle-Aquitaine – Commandes Boîtes janvier – septembre 2017



197 940 BAA commandées soit **104 %** du besoin estimé (**314 340** équivalent 1 L)



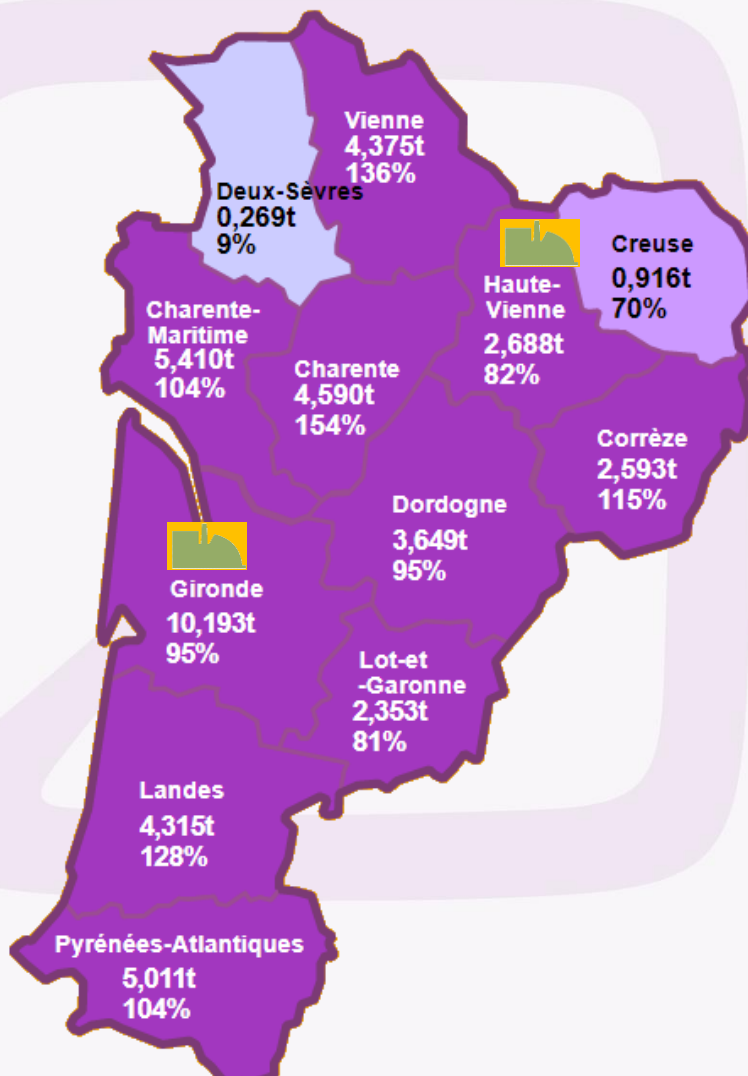
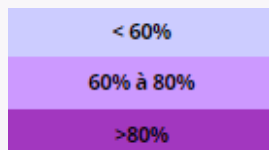
1556 Pharmacies ayant commandé sur cette période

Performances 2017

Focus Nouvelle-Aquitaine – Collecte Janvier – Septembre 2017



46,361 tonnes nettes cumulées soit **99 %** du gisement estimé



Incinération

Communication

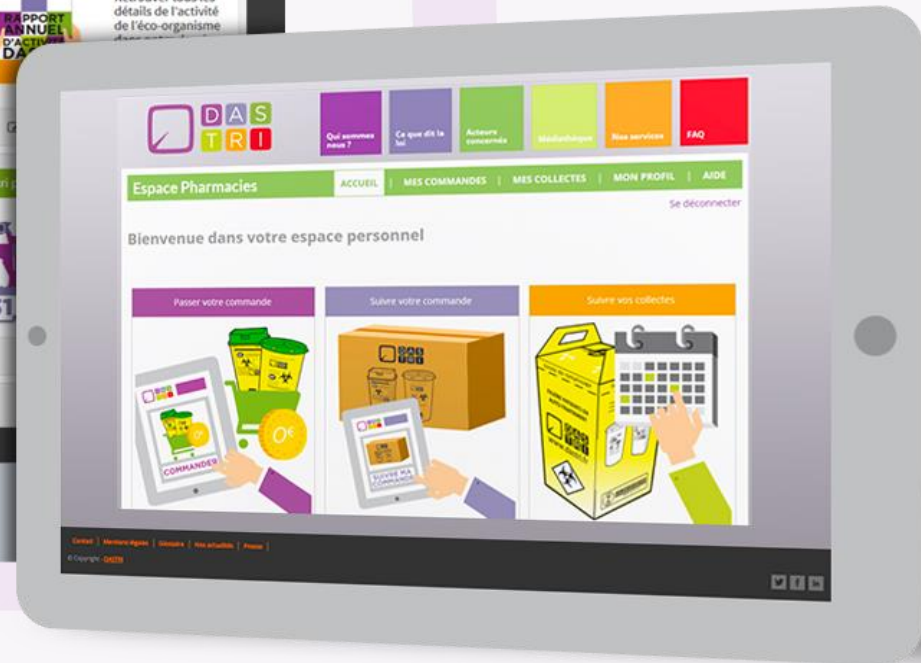
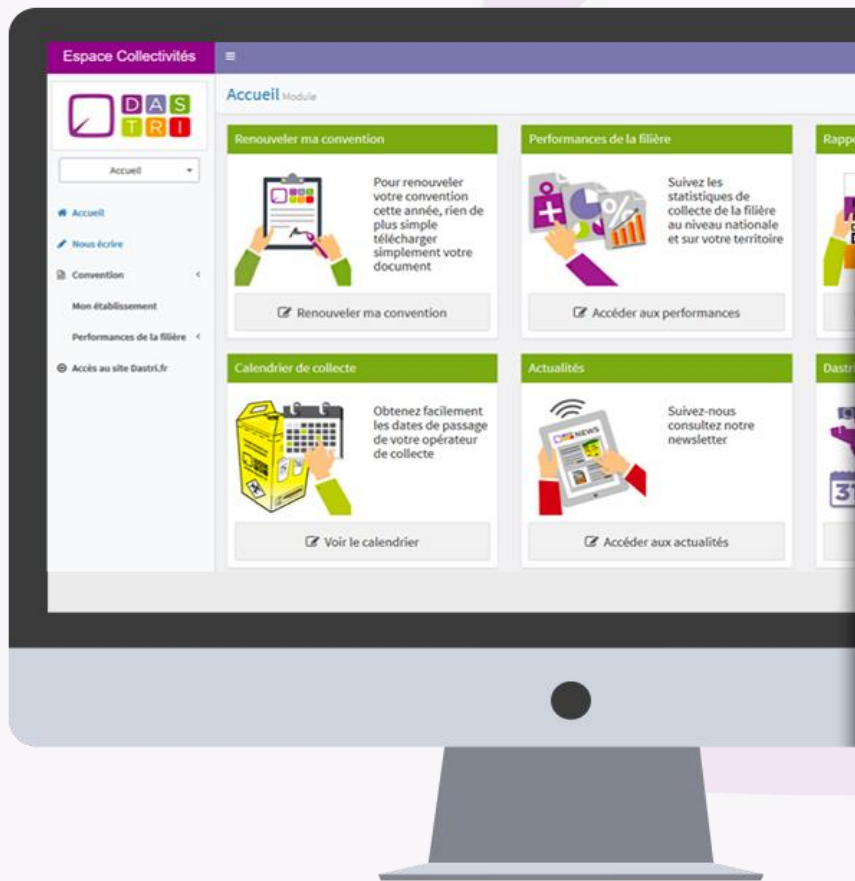
Outils et espaces individuels



Espace collectivités

EVOLUTION ESPACES DÉDIÉS

- Espace pharmacies
- Espace collectivités



Espace pharmacies

Communication

Site web et médiathèque



Communication

Outils de communication





VOUS TRIEZ
NOUS COLLECTONS

www.dastri.fr



Merci de votre attention

QUESTIONS / REPONSES

contact@dastri.fr