

Collectivités

Donnez une 2^{ème} vie aux **TLC**



SPEED-MEETING DES ÉCO-ORGANISMES
Douai – 5 octobre 2017



Vos questions ?

**Pourquoi
m'impliquer
?**

**La filière
des TLC
c'est quoi ?
Ça marche
comment ?**

**Comment
j'agis ?**

**Avec
quels
outils ?**

...



LA FILIÈRE DES TEXTILES D'HABILLEMENT, LINGE DE MAISON ET CHAUSSURES



LES TLC C'EST QUOI ?

Grands Vêtements



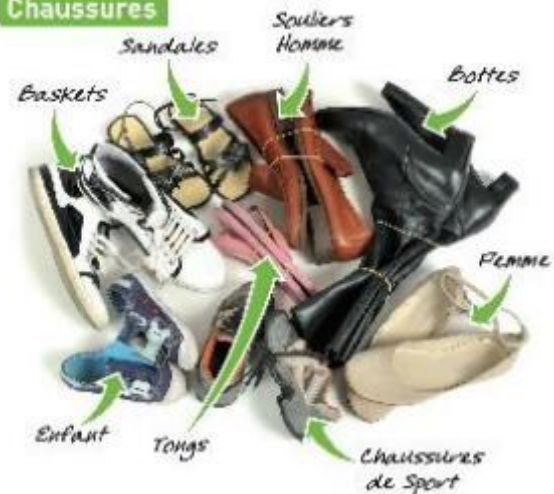
Petits Vêtements



Linge de maison

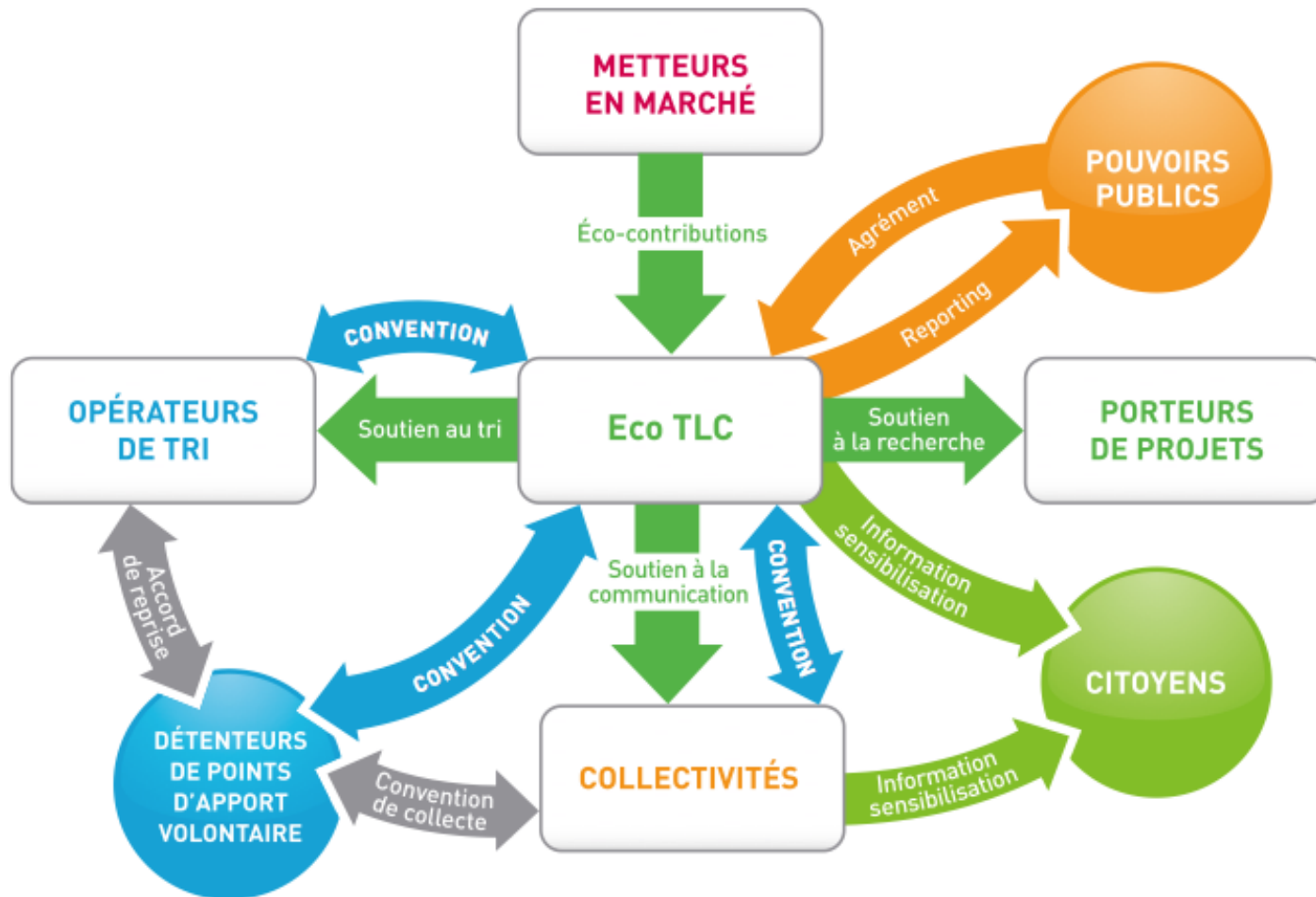


Chaussures



Une organisation de la REP pour :

- > Assurer la traçabilité
- > Soutenir la valorisation in fine du TLC
- > Accompagner le citoyen



Les chiffres clés 2016 de la filière

2,5

Milliards de pièces
mises en marché, soit
un équivalent de

600 000

tonnes par an



**210 000
tonnes**

de TLC usagés sont
collectés

**22 949
tonnes**
*Hauts de
France*

Environ

9,2 kg

de TLC par an et
par habitant mis
sur le marché
français

En moyenne,
chaque année,
un citoyen donne
une 2^{ème} vie à

3,2 kg

de ses TLC
usagés

**3,8
kg/hab
/an**
*Hauts de
France*

Les objectifs de la filière à 2019

17 mars
2009

70 000 T
<2 kg/hab

3 avril
2014

175 000 T
1 PAV/1 840 hab
2,6 kg/hab

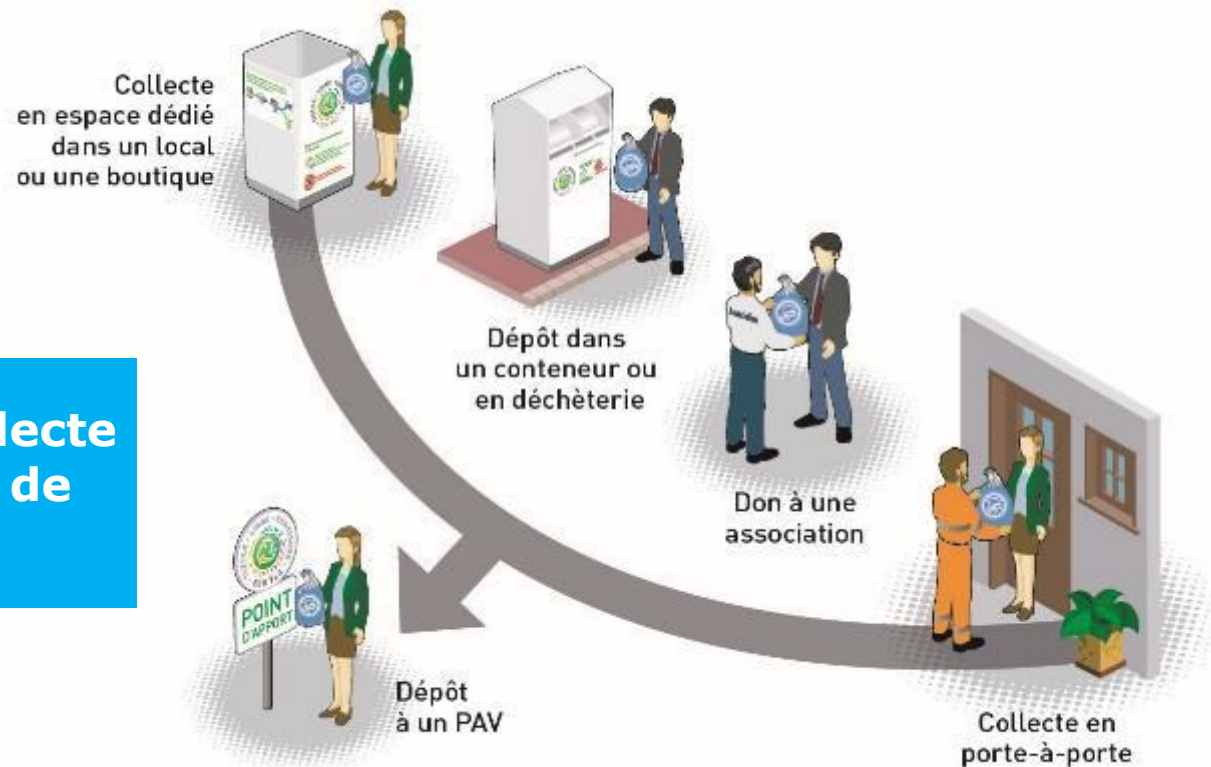
2019

300 000 T
1PAV/1 500 hab
5 kg/hab

- COLLECTE : Passer de 2,6 à 5 kg/hab/an
- SERVICE RENDU : 1 PAV/1 500 hab au niveau national
- VALORISATION : au moins 95% des TLC collectés valorisés

Des modes de collecte variés

4 500 lieux de collecte
en région Hauts de
France



> Un Point d'Apport Volontaire (PAV) = une adresse où le citoyen peut déposer ses TLC usagés

> Chaque PAV porte le logo repère de la filière permettant au citoyen d'identifier les PAV de confiance

> La collecte se fait autant sur l'espace public (75%) que privé (25%)

30 acteurs de la collecte en région Hauts de France



GebeTex



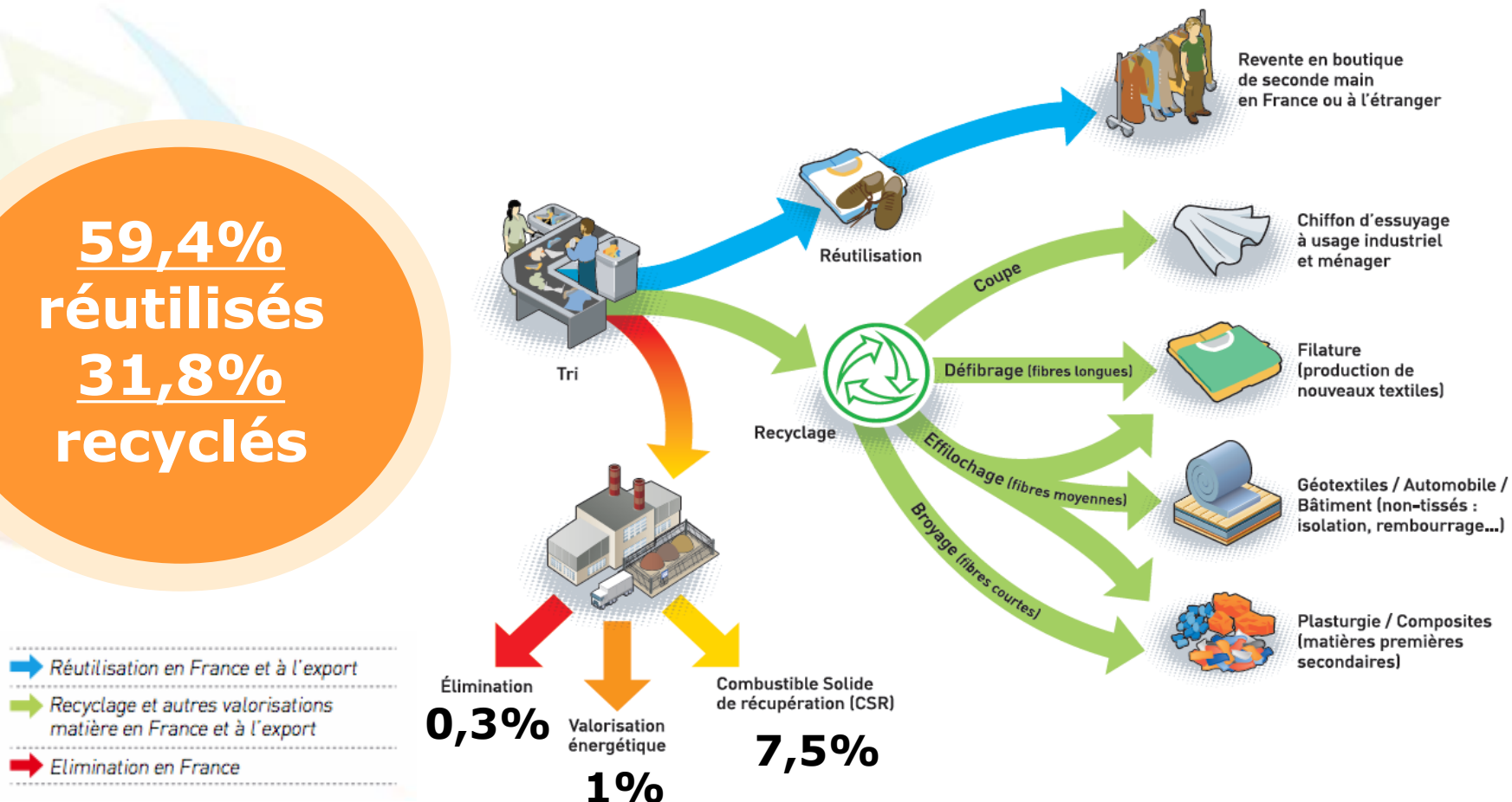
H&M

LE RELAIS

etc.

Le devenir des TLC après-tri en 2016

59,4%
réutilisés
31,8%
recyclés



➔ Avec un objectif de détourner 300 000 T de textiles des OMR, l'enjeu de demain est le recyclage de la matière et les nouveaux débouchés

Zoom sur le recyclage...exemples...

Chiffon d'essuyage



Découpe



Produit fini



L'effilochage

Effiloché



Matériaux isolants



Rembourrage de canapé



Fil recyclé
pour refaire
des textiles



LA FILIÈRE DES TLC USAGÉS : AGIR



En tant que Collectivité, pourquoi m'impliquer ?

S'engager dans la filière, c'est...

- ➔ Réduire les déchets et le coût de gestion des ordures ménagères résiduelles
- ➔ Accompagner le changement de comportement des citoyens
- ➔ Améliorer la démarche développement durable et développer les activités sur mon territoire

En tant que Collectivité, pourquoi m'impliquer ?

Quel est mon rôle ?



1. La **prévention et la communication** autour du geste de tri des TLC usagés
2. **L'animation et la coordination de la collecte** des TLC usagés avec les acteurs présents et à venir

Je m'engage dans la filière

1. S'INSCRIRE dans la filière

2. CONVENTIONNER avec Eco TLC



www.ecotlc.fr

Rubrique : Collectivités

Eco TLC accompagne les collectivités :

- Des outils stratégiques et opérationnels
- Un soutien financier sous condition à la communication



Comment j'agis ?

→ J'anime mon projet de territoire

- 1. Je réalise mon état des lieux**
- 2. Je définis ma stratégie d'animation de la collecte**
- 3. Je construis mon programme d'actions et ma stratégie de communication**

Mes outils

→ Mon extranet

Mes informations

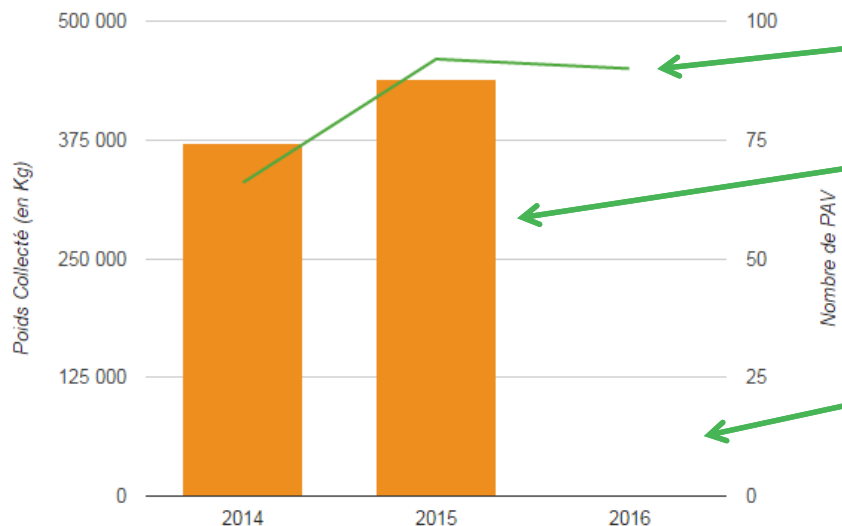
Ma collectivité

Mes Points d'apport

Mes points d'apport (90 points référencés)

Mes points d'apport signalés (Aucun)

Mes tonnages collectés (en Kg)



Outils de suivi

Télécharger les adresses des PAV et opérateurs de collecte (format Excel)

Nombre de PAV

Poids collectés en Kilo

Historicité

Moyenne collectée par habitant par an

Récapitulatif

	2014	2015	2016
PAV	66	92	90
Population	80268	81080	-
Poids collecté (Kg)	371882	439347	-
Poids collecté par habitant (Kg)	4.63	5.42	-

Mes outils

➔ Mon extranet

Cartographie des PAV

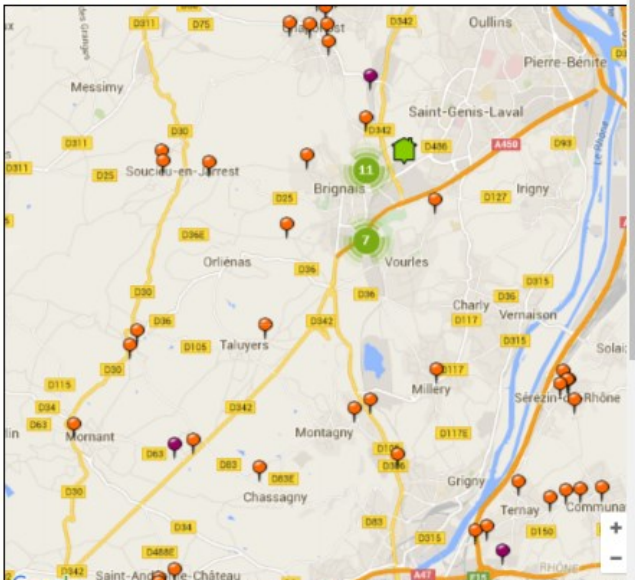
Les points d'apport de votre collectivité

Vous pouvez visualiser ici les points d'apport de votre collectivité.

Recherche : Rechercher Vue d'ensemble

- Association / Vestiaire
- Déchetterie
- Porte à porte
- Boutique / Point de Vente
- Conteneur
- Point de dépôt ponctuel
- Autres

60 points affichés / 90 points géocodés en base.



Opérateur Adresse CP Ville Action

Exporter

En direct d'EcoTLC

Vos points de collecte

La vue d'ensemble vous permet de visualiser tous les points de collecte de votre collectivité.

Pour filtrer votre recherche vous pouvez rechercher une adresse précise et filtrer les résultats par type de conteneur.

En direct d'EcoTLC

Vos liens utiles

Accéder aux outils de communication

Accès aux outils de Webmastering

Télécharger les adresses des PAV et opérateurs de collecte (format Excel)

Outil de recherche

Un lien pour insérer cette cartographie sur votre site internet

Point d'attention :
Informez sur tous les lieux de dépôt de TLC usagés présents sur le territoire

Mon Guide Pratique et son carnet de bord



Les questions stratégiques à se poser ?

Les critères à prendre en compte pour définir le bon maillage ? Pour mettre en place des actions de communication efficaces ? ...

Les outils et les méthodes à disposition ?

http://www.ecotlc.fr/guide_pratique/

DES OUTILS OPÉRATIONNELS....

Des outils de communication sur votre extranet



Un site internet grand public avec les lieux de collecte (géolocalisation) : www.lafibredutri.fr



Mes outils

→ Communiquez malin

Les bons réflexes et les messages clés pour communiquer efficacement sur le geste de tri des TLC

TOI AUSSI TU TE RECYCLES ?

OFFREZ une 2^{ème} VIE à vos textiles, linges de maison et chaussures MÊME USÉS ou DÉCHIRÉS !

Comment bien trier ?

Tous les vêtements et le linge se déposent **PROPRES** et **SECS**, même s'ils sont usés. Les chaussures s'attachent **PAR PAIRE**. Tout est placé dans un **SAC BIEN FERMÉ**.

Ne pas déposer d'articles HUMIDES.

Où déposer ses TLC ?

Dans un des **Points d'Apport Volontaire** portant ce logo →

Comment trouver le plus proche ? C'est simple, il suffit d'aller sur le site www.lafibredutri.fr

100% REUTILISATION & RECYCLAGE

Pourquoi est-ce utile ?

Les TLC collectés créent des bénéfices économiques, sociaux et environnementaux

Dépôt à un PAV → Collecte → Tri → Réutilisation / Recyclage

CELA PERMET :

- de transformer les TLC usagés en nouvelles matières et produits : chiffons, isolants, fils, revêtements de sol...
- de diminuer la consommation de ressources naturelles
- de créer de nouvelles activités et des emplois

*TLC : Textiles, Linge de maison, Chaussures

Mes outils

→ La cartographie pour grand public

↘ www.lafibredutri.fr



The screenshot shows the homepage of the website *J'ai la fibre DU TRI*. The navigation menu includes: Accueil, Actualités, Je trie, Je dépose, Et après?, Qui sommes-nous?, and Je m'informe et je forme. The main heading reads "Trouvez le point d'apport le plus proche" with the subtext "IL Y A PLUS DE 41 700 POINTS D'APPORT. IL Y EN A FORCÉMENT UN PRÈS DE CHEZ VOUS !". Below this, there are two map thumbnails: "EN FRANCE MÉTROPOLITAINE ET CORSE" and "LES DOM COM". A search bar contains the text "Entrez votre adresse" and a location pin icon. Below the search bar, it says "ou trouver un point d'apport en vous géolocalisant !" with a location pin icon and an arrow.





PERPIGNAN
MÉDITERRANÉE
PREFECTURE DES PYRÉNÉES-ORIENTALES

Aïères Côte vermeille



« Tombez la CHEMISE »

Recyclez vos textiles :
30 associations et **300** conteneurs !





GUIDE PRATIQUE du textile

SYDETOM 66
preservons l'avenir



www.sydetom66.fr



Communiqué de presse
Octobre 2015



 SYMTOMA
Aigoual - Cévennes - Vidourle

Textiles au SYMTOMA ... Chapeau ! Nous ne nous serrons pas la ceinture !

Contact :
Maud VINCENT
04 66 77 98 29 ou
contact@symtoma.org



Trois consignes à retenir pour un bon recyclage

Tous les textiles (vêtements, linge de maison, chaussures et maroquinerie) peuvent être déposés dans les colonnes, qu'ils soient usés, abîmés, tachés ou troués.

Seuls trois impératifs sont à respecter :

- les textiles doivent être propres (pas de peinture ou d'huile dessus) ;
- ils doivent être secs ;
- ils doivent être déposés dans des sacs fermés.



Trier ses textiles, c'est à la mode !

Les vêtements, linge de maison, sacs de maroquinerie et chaussures sont réutilisés en l'état ou peuvent servir à fabriquer de l'isolant pour les maisons. Il faut donc les trier pour les recycler, même s'ils sont abîmés ou troués. Deux choses à retenir : ils doivent être propres et secs, et déposés dans des sacs fermés.

Le bon geste :
dans les colonnes
(déchèteries ou associations*)



*liste sur
www.lafibredutri.fr



VIDONS NOS PLACARDS



24 novembre
à **Auchan Cavailon**

25 novembre
à **Super U Cavailon**

27 novembre
à **Super U Coustellet**



Luberon Monts de Vaucluse
ENVIRONNEMENT



www.luberonmontsdevaucluse.fr

Crédit: La Vieillesse.fr

Mes contacts



Laurence Ermisse – *Responsable Collecte Collectivités*
l.ermisse@ecotlc.fr

Stéphanie Richard – *Assistante technique*
09 53 50 54 79
s.richard@ecotlc.fr

MERCI DE VOTRE ATTENTION

